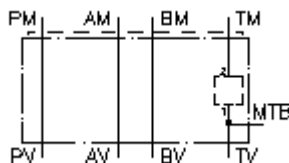


**univ.korpuso tarpinė plok. CETOP 3
nuo TM2 į TV1+ MTB
MGZ-06.-TM2/TV1/10+MTB-04**

Symbolis:

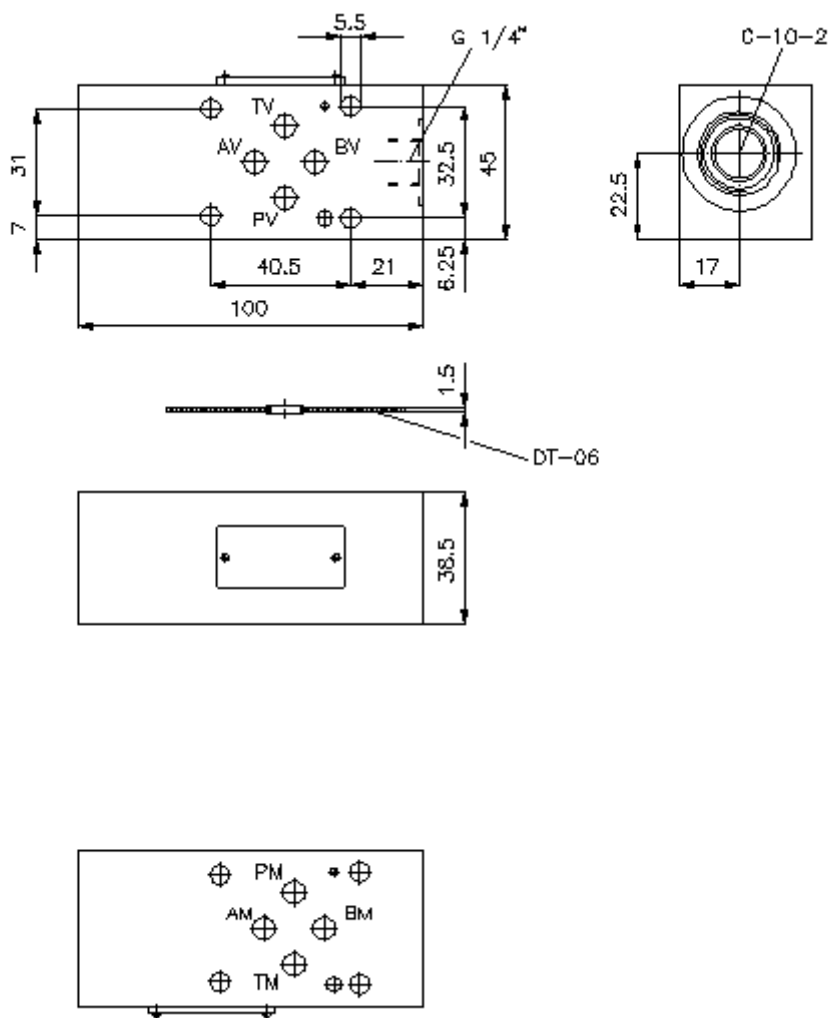
**Nominalinis
slėgis:**
350 bar



IMAV-Hydraulik GmbH
Breite Strasse 10
D-40670 Meerbusch (Osterath)
Telefonas +49 (0)2159 - 9188.0
Telefaksas +49 (0)2159 - 4242
Elektroninis paštas: info@imav.com
Internetas: <http://www.imav.com>

IZ-920-104-00

(Pasiliekama teisė pakeitimams!)



**univ.korpuso tarpinė plok. CETOP 3
nuo TM2 į TV1+ MTB
MGZ-06.-TM2/TV1/10+MTB-04**



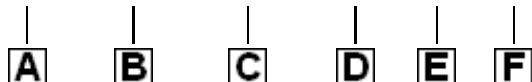
IMAV-Hydraulik GmbH
Breite Strasse 10
D-40670 Meerbusch (Osterath)
Telefonas +49 (0)2159 - 9188.0
Telefaksas +49 (0)2159 - 4242
Elektroninis paštas: info@imav.com
Internetas: <http://www.imav.com>

IZ-920-104-00

(Pasiliekama teisė pakeitimams!)

Užsakymo pavyzdys:

MGZ - 06A - TM2/TV1 / 10 + MTB - 04



Tipų kodai:

- | | |
|--|---|
| A įrengimo modelis
universalus ventilio korpusas
su skylės vaizdu pagal DIN 24340 normas,
forma A
tarpinės plokštės konstrukcija | C modelis
TM2/TV1 = skirtas įsukamam ventiliui ant
T |
| B konstrukcijos dydis ir gaminio medžiaga
06A = aliuminis (F37)
06S = plienas (9SMnPb28K arba GGG-40) | D prėmimo gręžinio dydis
serija 10 |
| | E matavimo pajungimas
MTB = matavimo pajungimas ant T šone B |
| | F aukštis
04 = 40 mm |

Techniniai duomenys:

- nuoroda:** Kas liečia funkciją, reikia vadovautis pavaizdavimu (pajungimai "1" ir "2"). Modeliuose AA ir BB pasukant universalaus ventilio korpusą CETOP 3 aplink išilginę ašį keičiasi pratekėjimo kryptis, pvz., nuo 1 link 2 į kryptį 2 link 1 arba atvirkščiai (žiūrėti simbolių pavaizdavimą). Visose ventilio plokšėse CETOP 3 su nustatyta funkcija ant P arba T atliekant pasukimą aplink išilginę ašį keičiasi papildomai kanalas: t. y. P tampa T ir T tampa P.
- nominalinis slėgis:** 350 bar (S)
250 bar (A)
- svoris:** 0,5 / 1, 1 kg (A/S)
- priėmimo gręžinys:** C-10-2 žiūrėti matmenų lape Nr.: [IK-100-109-00](#)
- priklauso tiekimui:** DT-06 = Hermetinis pagrindas su įvulkanizuotu O-žiedu (Vitonas FPM)