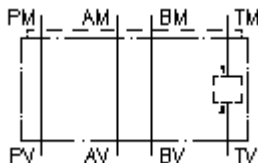


**univ.korpuso tarpinė plok. CETOP 3
nuo TM1 į TV2
MGZ-06.-TM1/TV2/10-B-05**



IMAV-Hydraulik GmbH
Breite Strasse 10
D-40670 Meerbusch (Osterath)
Telefonas +49 (0)2159 - 9188.0
Telefaksas +49 (0)2159 - 4242
Elektroninis paštas: info@imav.com
Internetas: <http://www.imav.com>

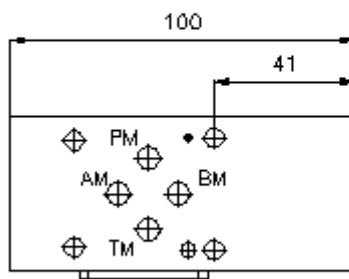
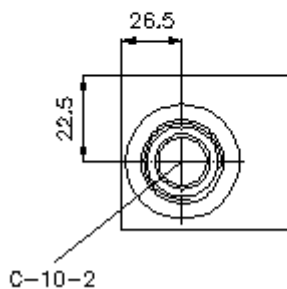
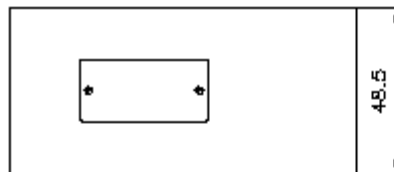
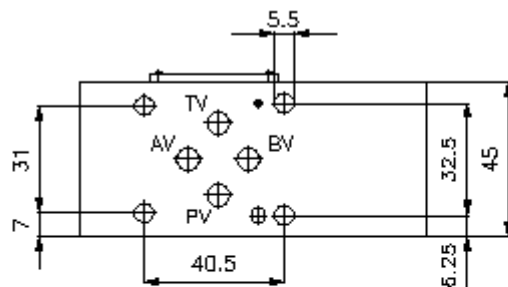
Symbolis:



Nominalinis slėgis:
350 bar

IZ-920-206-00

(Pasiliekama teisė pakeitimams!)



**univ.korpuso tarpinė plok. CETOP 3
nuo TM1 į TV2
MGZ-06.-TM1/TV2/10-B-05**



IMAV-Hydraulik GmbH
Breite Strasse 10
D-40670 Meerbusch (Osterath)
Telefonas +49 (0)2159 - 9188.0
Telefaksas +49 (0)2159 - 4242
Elektroninis paštas: info@imav.com
Internetas: <http://www.imav.com>

IZ-920-206-00

(Pasiliekkama teisė pakeitimams!)

Užsakymo pavyzdys:

MGZ - 06A - TM1/TV2 / 10 - B - 05

A **B** **C** **D** **E** **F**

Tipų kodai:

- | | |
|--|---|
| <p>A įrengimo modelis
universalus ventilio korpusas
su skylės vaizdu pagal DIN 24340 normas,
forma A
tarpinės plokštės konstrukcija</p> <p>B konstrukcijos dydis ir gaminio medžiaga
065A = aliuminis (F37)
065S = plienas (9SMnPb28K arba GGG-40)</p> | <p>C modelis
TM1/TV2 = skirtas įsukamam ventiliui ant T</p> <p>D prėmimo gręžinio dydis
serija 10</p> <p>E modelis
B = įsukamas ventilis šone B</p> <p>F aukštis
05 = 50 mm</p> |
|--|---|

Techniniai duomenys:

- | | |
|----------------------------|--|
| nuoroda: | Kas liečia funkciją, reikia vadovautis pavaizdavimu (pajungimai "1" ir "2"). Modeliuose AA ir BB pasukant universalaus ventilio korpusą CETOP 3 aplink išilginę ašį keičiasi pratekėjimo kryptis, pvz., nuo 1 link 2 keičiasi į 2 link 1 arba atvirkščiai (žiūrėti simbolių pavaizdavimą). |
| nominalinis slėgis: | 350 bar (S)
250 bar (A) |
| svoris: | 0,6 / 1,5 kg (A/S) |
| priėmimo gręžinys: | C-10-2 žiūrėti matmenų lape Nr.: IK-100-109-00 |
| priklauso tiekimui: | DT-06 = Hermetinis pagrindas su įvulkanizuotu O-žiedu (Vitonas FPM) |