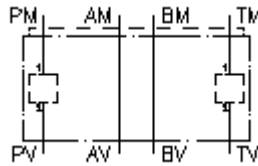


**univ.korpuso tarpinė plok. CETOP 3  
nuo P į P ir T į T  
MGZ-06.-PP/08+TT/08-04**



IMAV-Hydraulik GmbH  
Breite Strasse 10  
D-40670 Meerbusch (Oserath)  
Telefonas +49 (0)2159 - 9188.0  
Telefaksas +49 (0)2159 - 4242  
Elektroninis paštas: [info@imav.com](mailto:info@imav.com)  
Internetas: <http://www.imav.com>

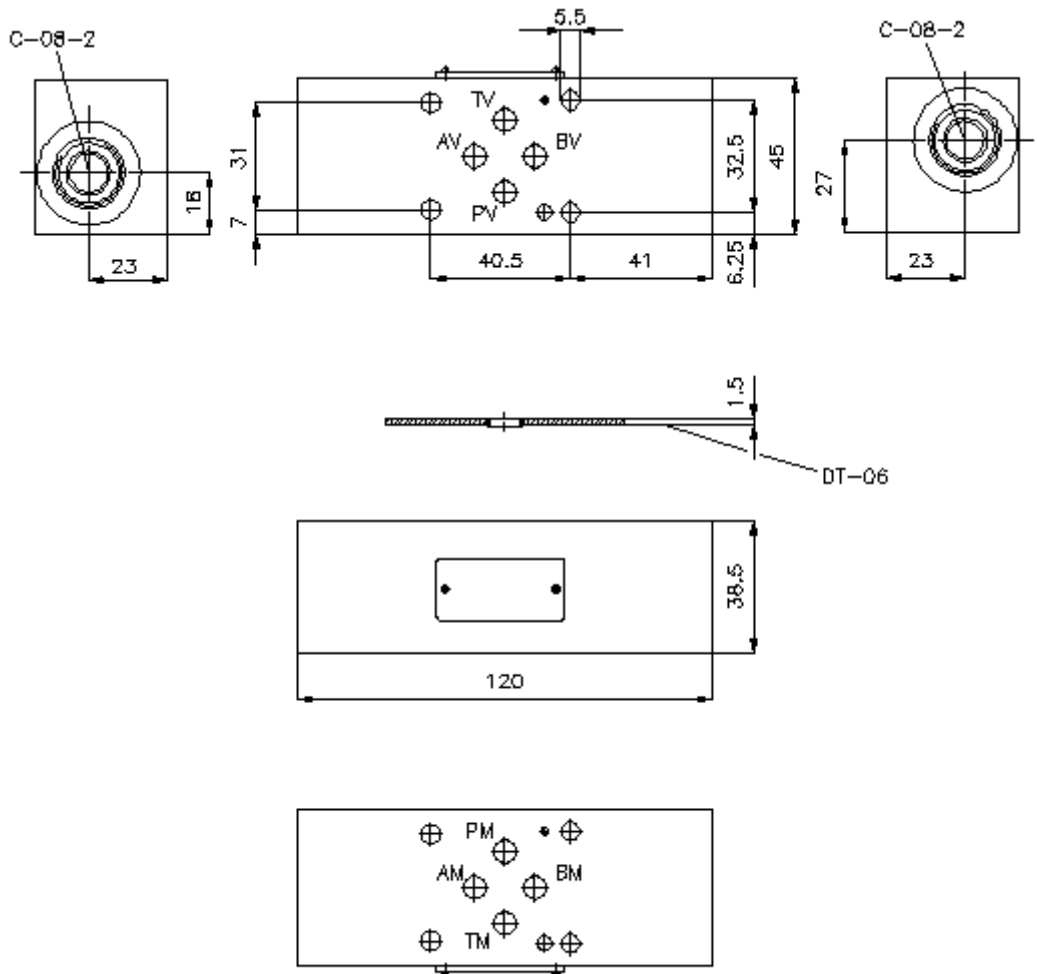
**Symbolis:**



**Nominalinis slėgis:**  
350 bar

**IZ-920-300-00**

(Pasiliekama teisė pakeitimams!)



**univ.korpuso tarpinė plok. CETOP 3  
nuo P į P ir T į T  
MGZ-06.-PP/08+TT/08-04**



IMAV-Hydraulik GmbH  
Breite Strasse 10  
D-40670 Meerbusch (Osterath)  
Telefonas +49 (0)2159 - 9188.0  
Telefaksas +49 (0)2159 - 4242  
Elektroninis paštas: [info@imav.com](mailto:info@imav.com)  
Internetas: <http://www.imav.com>

**IZ-920-300-00**

(Pasiliekama teisė pakeitimams!)

**Užsakymo pavyzdys:**

MGZ - 06A - PP / 08 + TT / 08 - 04

**A** **B** **C** **D** **E** **F** **G**

**Tipų kodai:**

- |  |  |
|--|--|
| <p><b>A</b> <b>įrengimo modelis</b><br/>universalus ventilio korpusas<br/>su skylės vaizdu pagal DIN 24340 normas,<br/>forma A<br/>tarpinės plokštės konstrukcija</p> <p><b>B</b> <b>konstrukcijos dydis ir gaminio medžiaga</b><br/>06A = aliuminis (F37)<br/>06S = plienas (9SMnPb28K arba GGG-40)</p> | <p><b>C</b> <b>modelis</b><br/>PP = skirta įsukamam ventiliui ant P</p> <p><b>D</b> <b>prėmimo gręžinio dydis</b><br/>serija 08</p> <p><b>E</b> <b>modelis</b><br/>TT = skirtas įsukamam ventiliui ant T</p> <p><b>F</b> <b>prėmimo gręžinio dydis</b><br/>serija 08</p> <p><b>G</b> <b>aukštis</b><br/>04 = 40 mm</p> |
|--|--|

**Techniniai duomenys:**

- |   |   |
|---|---|
| <p><b>nuoroda:</b></p> <p><b>nominalinis slėgis:</b></p> <p><b>svoris:</b></p> <p><b>priėmimo gręžinys:</b></p> <p><b>priklauso tiekimui:</b></p> | <p>Kas liečia funkciją, reikia vadovautis pavaizdavimu (pajungimai "1" ir "2"). Ventilio plokštėse CETOP 3, pasukant universalaus ventilio korpusą CETOP 3 aplink išilginę ašį, keičiasi pratekėjimo kryptis, pvz., nuo 1 link 2 keičiasi į 2 link 1 arba atvirkščiai (žiūrėti simbolių pavaizdavimą). Ventilių plokštėse CETOP 3 su funkcija ant P arba T, pasukant aplink išilginę ašį, keičiasi papildomai kanalas: t. y. P tampa T ir T tampa P.</p> <p>350 bar (S)<br/>250 bar (A)</p> <p>0,6 / 1,3 kg (A/S)</p> <p>C-08-2 žiūrėti matmenų lape Nr.:IK-100-089-00</p> <p>DT-06 = Hermetinis pagrindas su įvulkanizuotu O-žiedu (Vitonas FPM)</p> |
|---|---|