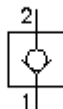


**atbulinés eigos įsukamas ventilis
užblokuotas nuo 2 į 1
CV1-16.-P-0-...**

Symbolis:

Nominalinis slėgis:
210 bar

Nominalinė srovė:
151 l/min



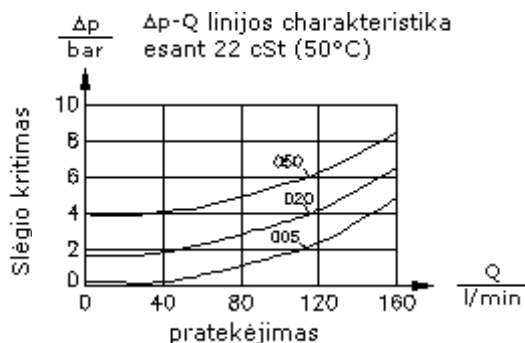
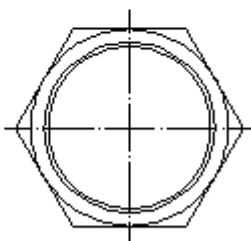
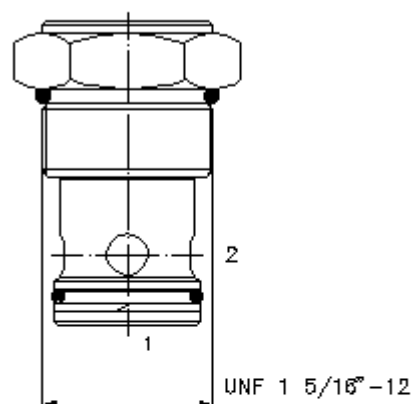
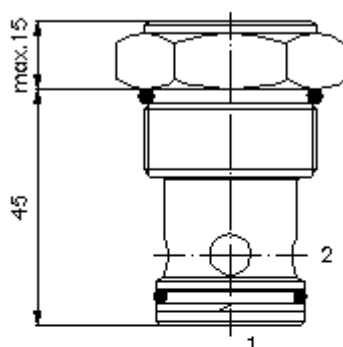
IMAV-Hydraulik GmbH
Breite Strasse 10
D-40670 Meerbusch (Osterath)
Telefonas +49 (0)2159 - 9188.0
Telefaksas +49 (0)2159 - 4242
Elektroninis paštas: info@imav.com
Internetas: <http://www.imav.com>

MC-140-160-00

(Pasiliekama teisė pakeitimams!)

HEX 1 1/2"
(užveržimo sukimo momentas:
109 - 122 Nm)

Priėmimo gręžinys
C-16-2
žiūrėti
matmenų lapė Nr.:
IK-100-169-00



**atbulinės eigos įsukamas ventilis
užblokuotas nuo 2 į 1
CV1-16.-P-0-...**

Užsakymo pavyzdys:

CV1 - 16N - P - 0 - 020

A	B	C	D	E



IMAV-Hydraulik GmbH
Breite Strasse 10
D-40670 Meerbusch (Osterath)
Telefonas +49 (0)2159 - 9188.0
Telefaksas +49 (0)2159 - 4242
Elektroninis paštas: info@imav.com
Internetas: <http://www.imav.com>

MC-140-160-00

(Pasiliekama teisė pakeitimams!)

Tipų kodai:

- | | |
|--|--|
| <p>A įrengimo modelis
atbulinės eigos ventilis
(laisvas pratekėjimas 1 -> 2)</p> <p>B konstrukcijos dydis ir hermetikas
16N = bunas (NBR)
16V = vitonas (FPM)</p> <p>C modelis
konusinis vietos ventilis</p> <p>D konstrukcijos forma
0 = įsukamas ventilis</p> | <p>E atidarymo slėgis
005 = 0,3 bar
020 = 1,4 bar
030 = 2,1 bar
040 = 2,8 bar
050 = 3,4 bar
100 = 6,9 bar</p> |
|--|--|

Techniniai duomenys:

- nominalinis slėgis:** 210 bar
- nominalinė srovė:** 151 l/min
- svoris:** 0,26 kg
- temperatūros diapazonas:** -40°C iki 120°C
- darbinis mediumas:** HL-Hidraulinė alyva pagal DIN 51524 T1 (ISO TC 131) normas
- maks. lekažas:** 2->1 = 5 lašai/min esant 22 cSt (50°C) ir 210 bar
- hermetikas:** pasirinktinai bunas (NBR) arba vitonas (FPM), bei tefloninis atraminis žiedas (PTFE)
- priėmimo gręžinys:** C-16-2 žiūrėti matmenų lape Nr.: IK-100-169-00
- korpusas:** 2LH-16.-B.. žiūrėti matmenų lape Nr.: IH-100-000-00
- hermetikų komplektas:** SP-MDS-16N-21 (NBR), SP-MDS-16V-21 (FPM)