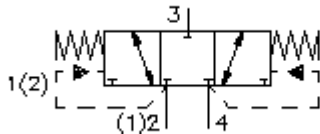


# 3/3 eigų skalavimo įsukamas vent. vidurinė pozicija užblokuota DSV4-16.-C-0-...

**FIT-N** Symbolis:  
Hydraulics

**Nominalinis slėgis:**  
350 bar

**Nominalinė srovė:**  
114 l/min

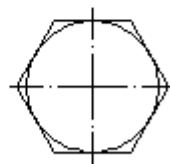
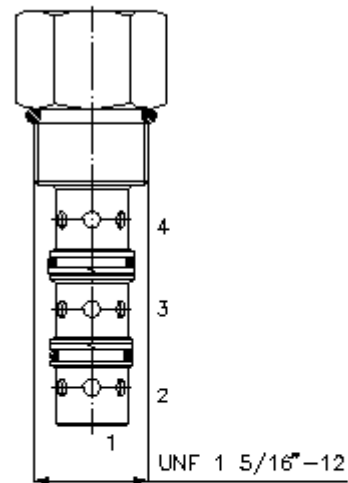
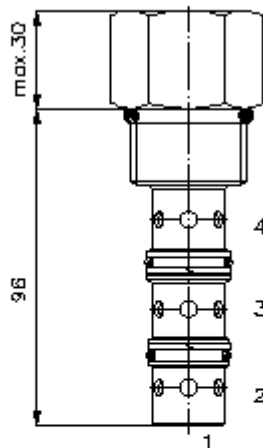


IMAV-Hydraulik GmbH  
Breite Strasse 10  
D-40670 Meerbusch (Osterath)  
Telefonas +49 (0)2159 - 9188.0  
Telefaksas +49 (0)2159 - 4242  
Elektroninis paštas: [info@imav.com](mailto:info@imav.com)  
Internetas: <http://www.imav.com>

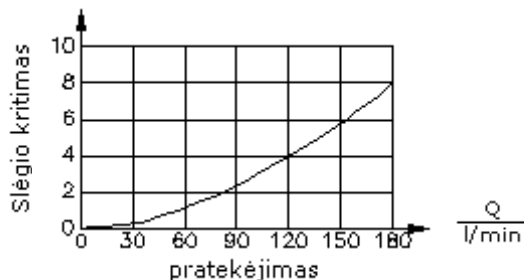
**MD-410-161-00**  
(Pasiliekama teisė pakeitimams!)

HEX 1 1/2"  
(užveržimo sukimo momentas:  
109 - 122 Nm)

Priėmimo grežinys  
C-16-4  
žiūrėti  
matmenų lapė Nr.:  
IK-400-169-00



$\frac{\Delta p}{\text{bar}}$   $\Delta p$ -Q linijos charakteristika  
esant 22 cSt (50°C)



**3/3 eigų skalavimo įsukamas vent.  
vidurinė pozicija užblokuota  
DSV4-16.-C-0-...**



IMAV-Hydraulik GmbH  
Breite Strasse 10  
D-40670 Meerbusch (Osterath)  
Telefonas +49 (0)2159 - 9188.0  
Telefaksas +49 (0)2159 - 4242  
Elektroninis paštas: [info@imav.com](mailto:info@imav.com)  
Internetas: <http://www.imav.com>

**MD-410-161-00**

(Pasiliekama teisė pakeitimams!)

**Užsakymo pavyzdys:**

DSV4 - 16N - C - 0 - 040  
|        |        |        |        |  
**A**      **B**      **C**      **D**      **E**

**Tipų kodai:**

**A** įrengimo modelis  
skalavimo ventilis

**B** konstrukcijos dydis ir hermetikas  
16N = bunas (NBR)  
16V = vitonas (FPM)

**C** stūmoklio forma  
C = vidurinė padėtis uždara

**D** konstrukcijos forma  
0 = įsukamas ventilis

**E** pajungimo slėgis  
040 = 2,8 bar  
080 = 5,5 bar  
160 = 11,0 bar

**Techniniai duomenys:**

**nominalinis slėgis:** 350 bar

**nominalinė srovė:** 190 l/min

**svoris:** 0,5 kg

**temperatūros diapazonas:** -40°C iki 120°C

**darbinis mediumas:** HL-Hidraulinė alyva pagal DIN 51524 T1 (ISO TC 131) normas

**maks. lekažas:** 165 ccm/min esant 22 cSt (50°C) ir 210 bar

**hermetikas:** pasirinktinai bunas (NBR) arba vitonas (FPM), bei tefloninis atraminis žiedas (PTFE)

**priėmimo gręžinys:** C-16-4 žiūrėti matmenų lape Nr.: [IK-400-169-00](#)

**korpusas:** 4LH-16.-B.. žiūrėti matmenų lape Nr.: [IH-400-000-00](#)

**hermetikų komplektas:** SP-MDS-16N-43 (NBR), SP-MDS-16V-43 (FPM)