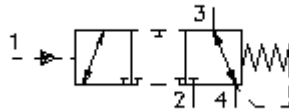


3/2 eigų įsukamas ventilis rimties padėtis 3 su 4 sujungta PTS3-20.-0-...

ETN Symbolis:
Hydraulics

Nominalinis slėgis:
210 bar

Nominalinė srovė:
265 l/min

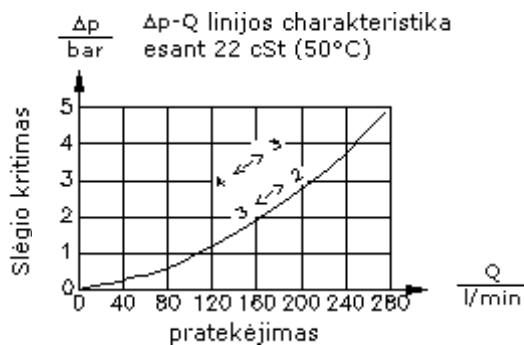
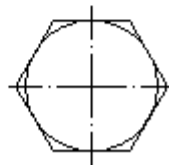
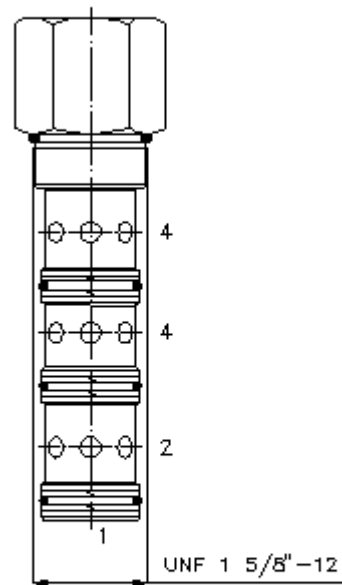
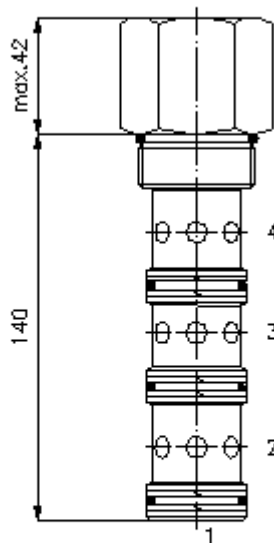


IMAV-Hydraulik GmbH
Breite Strasse 10
D-40670 Meerbusch (Osterath)
Telefonas +49 (0)2159 - 9188.0
Telefaksas +49 (0)2159 - 4242
Elektroninis paštas: info@imav.com
Internetas: <http://www.imav.com>

MD-550-200-00
(Pasilieikama teisė pakeitimams!)

HEX 1 7/8"
(užveržimo sukimo momentas:
129 - 155 Nm)

Priėmimo grežinys
C-20-2
žiūrėti matmenų lapė Nr.:
[IK-100-209-00](#)



3/2 eigų įsukamas ventilis rimties padėtis 3 su 4 sujungta PTS3-20.-0-...



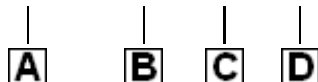
IMAV-Hydraulik GmbH
Breite Strasse 10
D-40670 Meerbusch (Osterath)
Telefonas +49 (0)2159 - 9188.0
Telefaksas +49 (0)2159 - 4242
Elektroninis paštas: info@imav.com
Internetas: <http://www.imav.com>

MD-550-200-00

(Pasiliekama teisė pakeitimams!)

Užsakymo pavyzdys:

PTS3 - 20N - 0 - 080



Tipų kodai:

- | | |
|--|---|
| A įrengimo modelis
eigos ventilis
hidrauliškai valdomas | C konstrukcijos forma
0 = įsukamas ventilis |
| B konstrukcijos dydis ir hermetikas
20N = bunas (NBR)
20V = vitonas (FPM) | D atidarymo slėgis
040 = 2,8 bar
080 = 5,5 bar |

Techniniai duomenys:

nuoroda:	Valdymo slėgis turi būti aukštesnis už atidarymo slėgį + slėgis ties pajungimu 4
nominalinis slėgis:	210 bar
nominalinė srovė:	265 l/min
svoris:	0,5 kg
temperatūros diapazonas:	-40°C iki 120°C
darbinis mediumas:	HL-Hidraulinė alyva pagal DIN 51524 T1 (ISO TC 131) normas
maks. lekažas:	165 ccm/min esant 22 cSt (50°C) ir 210 bar
hermetikas:	pasirinktina bunas (NBR) arba vitonas (FPM), bei tefloninis atraminis žiedas (PTFE)
priėmimo gręžinys:	C-20-4 žiūrėti matmenų lape Nr.: IK-400-209-00
korpusas:	4LH-20.-B.. žiūrėti matmenų lape Nr.: IH-400-000-00
hermetikų komplektas:	SP-MDS-20N-46 (NBR), SP-MDS-20V-46 (FPM)