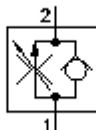


## 2 eigų srovės regulišk.vent. (nustatoma) FAR1-10.-C-0

**ETN** Symbolis:  
Hydraulics

**Nominalinis slėgis:**  
350 bar

**Nominalinė srovė:**  
38 l/min



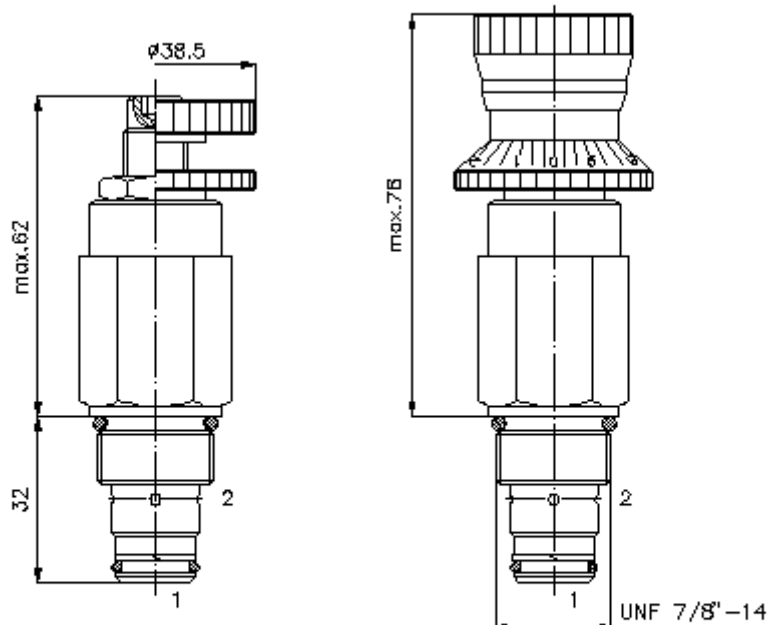
IMAV-Hydraulik GmbH  
Breite Strasse 10  
D-40670 Meerbusch (Osterath)  
Telefonas +49 (0)2159 - 9188.0  
Telefaksas +49 (0)2159 - 4242  
Elektroninis paštas: [info@imav.com](mailto:info@imav.com)  
Internetas: <http://www.imav.com>

**MF-200-101-00**  
(Pasiliekama teisė pakeitimams!)

HEX 3/16"

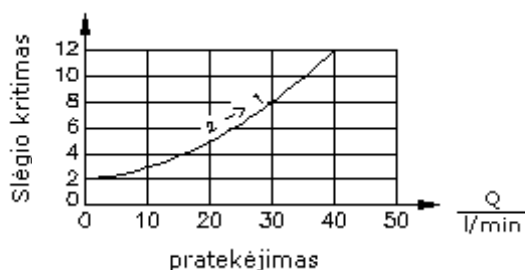
HEX 3/4"

HEX 1"  
(užveržimo sukimo momentas:  
48 - 54 Nm)

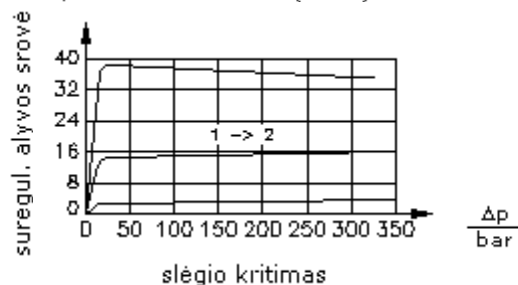


Priėmimo grežinys  
C-10-2  
žiūrėti matmenų lapę Nr.:  
[IK-100-109-00](#)

$\frac{\Delta p}{\text{bar}}$   $\Delta p$  esant pratekėjimui atbulinės eigos ventilyje



$\frac{Q}{\text{l/min}}$   $\Delta p$ -Q linijos charakteristika esant 22 cSt (50°C)



## 2 eigų srovės reguliūsuk.vent. (nustatoma) FAR1-10.-C-0

### Užsakymo pavyzdys:

FAR1 - 10N - S - 0  
|        |        |        |  
**A**      **B**      **C**      **D**



IMAV-Hydraulik GmbH  
Breite Strasse 10  
D-40670 Meerbusch (Osterath)  
Telefonas +49 (0)2159 - 9188.0  
Telefaksas +49 (0)2159 - 4242  
Elektroninis paštas: [info@imav.com](mailto:info@imav.com)  
Internetas: <http://www.imav.com>

**MF-200-101-00**

(Pasiliekama teisė pakeitimams!)

### Tipų kodai:

- A** įrengimo modelis  
srovės reguliavimo ventilis  
nepriklausomas nuo slėgio
- B** konstrukcijos dydis ir hermetikas  
10N = bunas (NBR)  
10V = vitonas (FPM)
- C** nustatymo būdas  
S = varžto špindelis  
C = uždarymo gaubtukas  
K = rankinis ratukas  
H = skalės perstatymas
- D** konstrukcijos forma  
0 = įsukamas ventilis

### Techniniai duomenys:

<b>nuoroda:</b>	Kairėn pasukti (prieš laikrodžio rodyklę) = pratekėjimo padidinimas Dešinini pasukimas (pagal laikrodžio rodyklę) = pratekėjimo sumažinimas
<b>nominalinis slėgis:</b>	350 bar
<b>nominalinė srovė:</b>	38 l/min
<b>svoris:</b>	0,25 kg
<b>įleidimo srovė:</b>	38 l/min
<b>lekažas:</b>	esant uždarytam ventiliui 0,4 l/min esant 22 cSt (50°C) esant 210 bar
<b>temperatūros diapazonas:</b>	-40°C iki 120°C
<b>darbinis mediumas:</b>	HL-Hidraulinė alyva pagal DIN 51524 T1 (ISO TC 131) normas
<b>atbulinės eigos ventilis:</b>	Atidarymo slėgis = 1.7 bar
<b>^p slėgio kompensatorius:</b>	14 bar
<b>reguliavimo diapazonas:</b>	1 - 38 l/min
<b>nustatymo tikslumas:</b>	1 - 4 l/min ±, 20%, 1 - 38 l/min ± 10%
<b>hermetikas:</b>	pasirinktinai bunas (NBR) arba vitonas (FPM), bei tefloninis atraminis žiedas (PTFE)
<b>priėmimo gręžinys:</b>	C-10-2 žiūrėti matmenų lape Nr.: <u>IK-100-109-00</u>
<b>korpusas:</b>	2LH-10.-B.. žiūrėti matmenų lape Nr.: <u>IH-100-000-00</u>
<b>hermetikų komplektas:</b>	SP-MDS-10N-21 (NBR), SP-MDS-10V-21 (FPM)