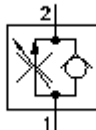


2 eigų srovės regulišk.vent. (nustatoma) FAR1-12.-C-0

FAV Symbolis:
Hydraulics

Nominalinis slėgis:
350 bar

Nominalinė srovė:
95 l/min



IMAV-Hydraulik GmbH
Breite Strasse 10
D-40670 Meerbusch (Osterath)
Telefonas +49 (0)2159 - 9188.0
Telefaksas +49 (0)2159 - 4242
Elektroninis paštas: info@imav.com
Internetas: <http://www.imav.com>

MF-200-121-00

(Pasiliekama teisė pakeitimams!)

HEX 1/8"

Ø38.5

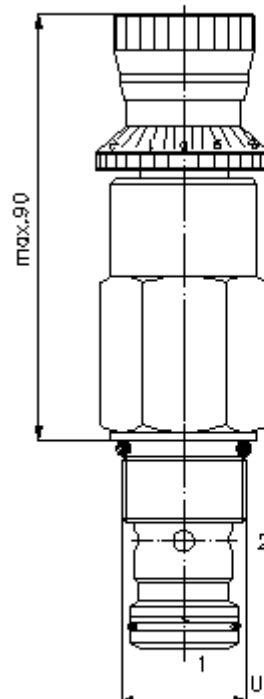
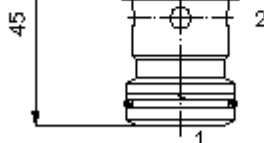
HEX 3/4"

max.75

HEX 1 1/4"
(užveržimo sukimo momentas:
85 - 94 Nm)

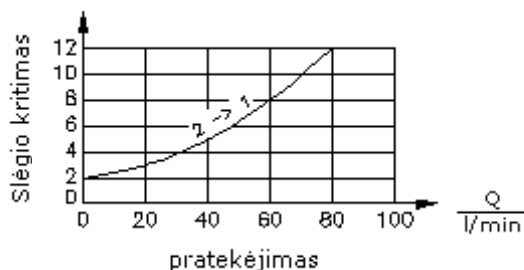
45

Priėmimo grežinys
C-12-2
žiūrėti matmenų lapę Nr.:
[IK-100-129-00](#)

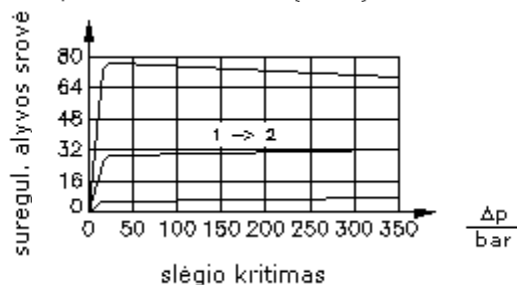


UNF 7/8"-14

$\frac{\Delta p}{\text{bar}}$ Δp esant pratekėjimui
atbulinės eigos ventilyje



$\frac{Q}{\text{l/min}}$ Δp -Q linijos charakteristika
esant 22 cSt (50°C)



2 eigų srovės regul.įsuk.vent. (nustatoma) FAR1-12.-C-0

Užsakymo pavyzdys:

FAR1 - 12N - S - 0
| | | |
A **B** **C** **D**



IMAV-Hydraulik GmbH
Breite Strasse 10
D-40670 Meerbusch (Osterath)
Telefonas +49 (0)2159 - 9188.0
Telefaksas +49 (0)2159 - 4242
Elektroninis paštas: info@imav.com
Internetas: <http://www.imav.com>

MF-200-121-00

(Pasiliekama teisė pakeitimams!)

Tipų kodai:

- A** įrengimo modelis
srovės reguliavimo ventilis
nepriklausomas nuo slėgio
- B** konstrukcijos dydis ir hermetikas
12N = bunas (NBR)
12V = vitonas (FPM)
- C** nustatymo būdas
S = varžto špindelis
C = uždarymo gaubtukas
K = rankinis ratukas
H = skalės perstatymas
- D** konstrukcijos forma
0 = įsukamas ventilis

Techniniai duomenys:

nuoroda:	Kairėn pasukti (prieš laikrodžio rodyklę) = pratekėjimo padidinimas Dešinini pasukimas (pagal laikrodžio rodyklę) = pratekėjimo sumažinimas
nominalinis slėgis:	350 bar
nominalinė srovė:	95 l/min.
svoris:	0,45 kg
įleidimo srovė:	95 l/min.
lekažas:	esant uždarytam ventiliui 0,4 l/min esant 22 cSt (50°C) esant 210 bar
temperatūros diapazonas:	-40°C iki 120°C
darbinis mediumas:	HL-Hidraulinė alyva pagal DIN 51524 T1 (ISO TC 131) normas
atbulinės eigos ventilis:	Atidarymo slėgis = 1.7 bar
^p slėgio kompensatorius:	16 bar
reguliavimo diapazonas:	1,5 - 95 l/min
nustatymo tikslumas:	4,0 - 60 l/min ±, 10%, 60 - 90 l/min. ± 15%
hermetikas:	pasirinktinai bunas (NBR) arba vitonas (FPM), bei tefloninis atraminis žiedas (PTFE)
priėmimo grėžinys:	C-12-2 žiūrėti matmenų lape Nr.: <u>IK-100-129-00</u>
korpusas:	2LH-12.-B..žiūrėti matmenų lape Nr.: <u>IH-100-000-00</u>
hermetikų komplektas:	SP-MDS-12N-21(NBR), SP-MDS-12V-21 (FPM)