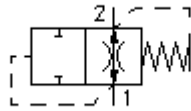


**linijos pažeidimo saugos įsuk.vent.  
(užfiksuota)  
VF1-10.-F-0-.....**

**ETN Symbolis:**  
Hydraulics

**Nominalinis slėgis:**  
210 bar

**Nominalinė srovė:**  
23 l/min

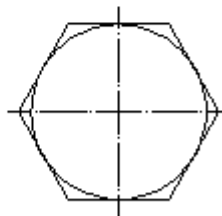
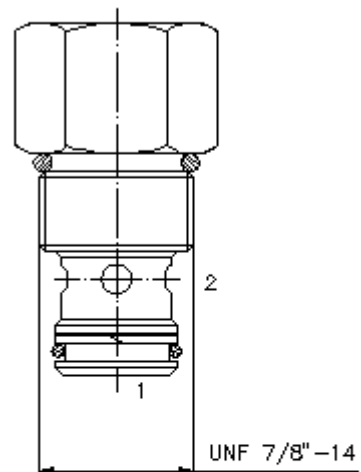
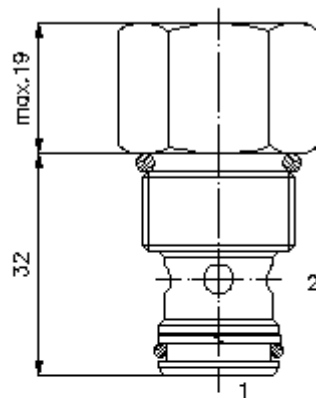


IMAV-Hydraulik GmbH  
Breite Strasse 10  
D-40670 Meerbusch (Osterath)  
Telefonas +49 (0)2159 - 9188.0  
Telefaksas +49 (0)2159 - 4242  
Elektroninis paštas: [info@imav.com](mailto:info@imav.com)  
Internetas: <http://www.imav.com>

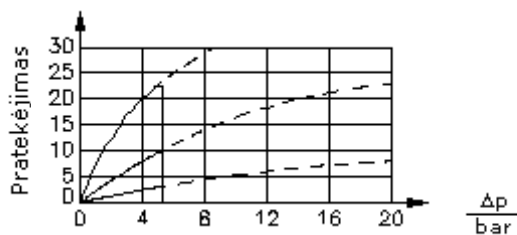
**MF-710-100-00**  
(Pasilieikama teisė pakeitimams!)

HEX 1"  
(užveržimo sukimo momentas:  
48 - 54 Nm)

Priėmimo grežinys  
C-10-2  
žiūrėti matmenų lapė Nr.:  
IK-100-109-00



$\frac{Q}{l/min}$   $\Delta p$ -Q linijos charakteristika  
esant 22 cSt (50°C)



-- 1x2

--- 2x1

**linijos pažeidimo saugos įsuk.vent.  
(užfiksuota)  
VF1-10.-F-0-.....**



IMAV-Hydraulik GmbH  
Breite Strasse 10  
D-40670 Meerbusch (Osterath)  
Telefonas +49 (0)2159 - 9188.0  
Telefaksas +49 (0)2159 - 4242  
Elektroninis paštas: [info@imav.com](mailto:info@imav.com)  
Internetas: <http://www.imav.com>

**MF-710-100-00**

(Pasiliekama teisė pakeitimams!)

**Užsakymo pavyzdys:**

VF1 - 10N - F - 0 - 15.00  
|           |           |           |           |  
**A**       **B**       **C**       **D**       **E**

**Tipų kodai:**

- |   |  |
|---|--|
| <p><b>A</b> <b>įrengimo modelis</b><br/>linijos pažeidimo saugos ventilis</p> <p><b>B</b> <b>konstrukcijos dydis ir hermetikas</b><br/>10N = bunas (NBR)<br/>10V = vitonas (FPM)</p> <p><b>C</b> <b>nustatymo būdas</b><br/>F = pastoviai nustatytas</p> <p><b>D</b> <b>konstrukcijos forma</b><br/>0 = įsukamas ventilis</p> | <p><b>E</b> <b>kiekio nustatymas</b><br/>pageidaujama sureguliuota alyvos srovė<br/>Q = Gpm nurodyti<br/>1 l/min = 0,265 Gpm<br/>(1 Gpm = 3,785 l/min)<br/>reguliavimo tikslumas<br/>2,0 - 23,0 l/min ±20%</p> |
|---|--|

**Techniniai duomenys:**

- |                                 |   |
|---------------------------------|---|
| <b>nuoroda:</b>                 | Viršijus prieš tai nustatytą pratekėjimą ventilis uždaro ir lieka uždarytas, kol slėgis nukrenta žemiau 5,5 bar |
| <b>nominalinis slėgis:</b>      | 210 bar   |
| <b>nominalinė srovė:</b>        | 23 l/min  |
| <b>svoris:</b>                  | 0,11 kg   |
| <b>temperatūros diapazonas:</b> | -40°C iki 120°C   |
| <b>darbinis mediumas:</b>       | HL-Hidraulinė alyva pagal DIN 51524 T1 (ISO TC 131) normas  |
| <b>hermetikas:</b>              | pasirinktinai bunas (NBR) arba vitonas (FPM), bei tefloninis atraminis žiedas (PTFE)                            |
| <b>maks. lekažas:</b>           | 2->1 = 5 lašai/min esant 22 cSt (50°C) ir 210 bar   |
| <b>priėmimo gręžinys:</b>       | C-10-2 žiūrėti matmenų lape Nr.: <a href="#">IK-100-109-00</a>  |
| <b>korpusas:</b>                | 2LH-10.-B.. žiūrėti matmenų lape Nr.: <a href="#">IH-100-000-00</a>   |
| <b>hermetikų komplektas:</b>    | SP-MDS-10N-21 (NBR), SP-MDS-10V-21 (FPM)  |