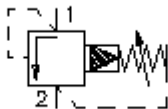


# slėgio apribojimo įsukamas ventilis (pirminio valdymo, nustatoma) RV5-10.-.-0-..

**FIT-N Symbolis:**  
Hydraulics

**Nominalinis slėgis:**  
350 bar

**Nominalinė srovė:**  
114 l/min



IMAV-Hydraulik GmbH  
Breite Strasse 10  
D-40670 Meerbusch (Osterath)  
Telefonas +49 (0)2159 - 9188.0  
Telefaksas +49 (0)2159 - 4242  
Elektroninis paštas: [info@imav.com](mailto:info@imav.com)  
Internetas: <http://www.imav.com>

**MP-170-101-00**

(Pasiliekama teisė pakeitimams!)

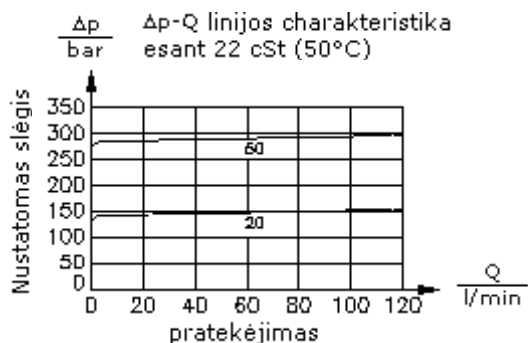
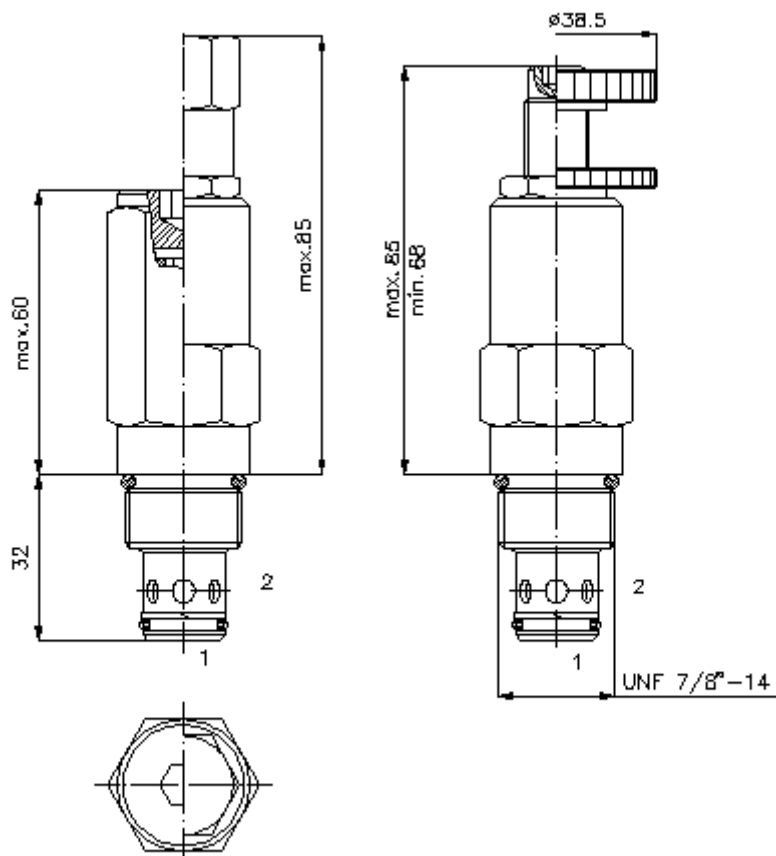
HEX 3/4"

HEX 1"  
(užveržimo sukimo momentas:  
48 - 54 Nm)

Dėmesio:  
Prašome vadovautis matmenų lapo Nr.:  
IK-100-109-00 nuorodomis!

HEX 5/16" ("J")  
(HEX 1/4")

HEX 3/16" ("S")



**slėgio apribojimo įsukamas ventilis  
(pirminio valdymo, nustatoma)  
RV5-10.-.-0-..**

**Užsakymo pavyzdys:**

RV5 - 10N - C - 0 - 20  
|        |        |        |        |  
**A**    **B**    **C**    **D**    **E**



IMAV-Hydraulik GmbH  
Breite Strasse 10  
D-40670 Meerbusch (Osterath)  
Telefonas +49 (0)2159 - 9188.0  
Telefaksas +49 (0)2159 - 4242  
Elektroninis paštas: [info@imav.com](mailto:info@imav.com)  
Internetas: <http://www.imav.com>

**MP-170-101-00**

(Pasiliekama teisė pakeitimams!)

**Tipų kodai:**

**A** **įrengimo modelis**  
slėgio apribojimo ventilis  
sklendinis ventilis  
pirminio valdymo

**B** **konstrukcijos dydis ir hermetikas**  
10N = bunas (NBR)  
10V = vitonas (FPM)

**C** **nustatymo būdas**  
J = viduje šešiabriaunis  
S = varžto špindelis  
C = uždarymo gaubtukas  
K = rankinis ratukas

**D** **konstrukcijos forma**  
0 = įsukamas ventilis

**E** **slėgio pakopos**  
03 = 3,4 - 21 bar  
20 = 6,9 - 138 bar  
35 = 17,2 - 241 bar  
50 = 34,5 - 350 bar

**Techniniai duomenys:**

**nominalinis slėgis:** 350 bar

**nominalinė srovė:** 114 l/min

**svoris:** 0,22 kg

**temperatūros diapazonas:** -40°C iki 120°C

**darbinis mediumas:** HL-Hidraulinė alyva pagal DIN 51524 T1 (ISO TC 131) normas

**maks. lekažas:** 85 ccm/min esant 22 cSt (50°C) ir 80% atidarymo slėgis

**hermetikas:** pasirinktinai bunas (NBR) arba vitonas (FPM), bei tefloninis atraminis žiedas (PTFE)

**priėmimo gręžinys:** C-10-2 žiūrėti matmenų lape Nr.: [IK-100-109-00](#)

**korpusas:** 2LH-10.-B.. žiūrėti matmenų lape Nr.: [IH-100-000-00](#)

**hermetikų komplektas:** SP-MDS-10N-21 (NBR), SP-MDS-10V-21 (FPM)