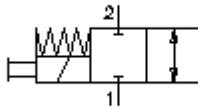


**2/2 eigų magn.įsuk.skland.vent.  
(besr.uždaras su ekst.rank.ap tarn.)  
SV14-10.-C.-0-.....H**

**ETN Symbolis:**  
Hydraulics

**Nominalinis slėgis:**  
350 bar

**Nominalinė srovė:**  
23 l/min



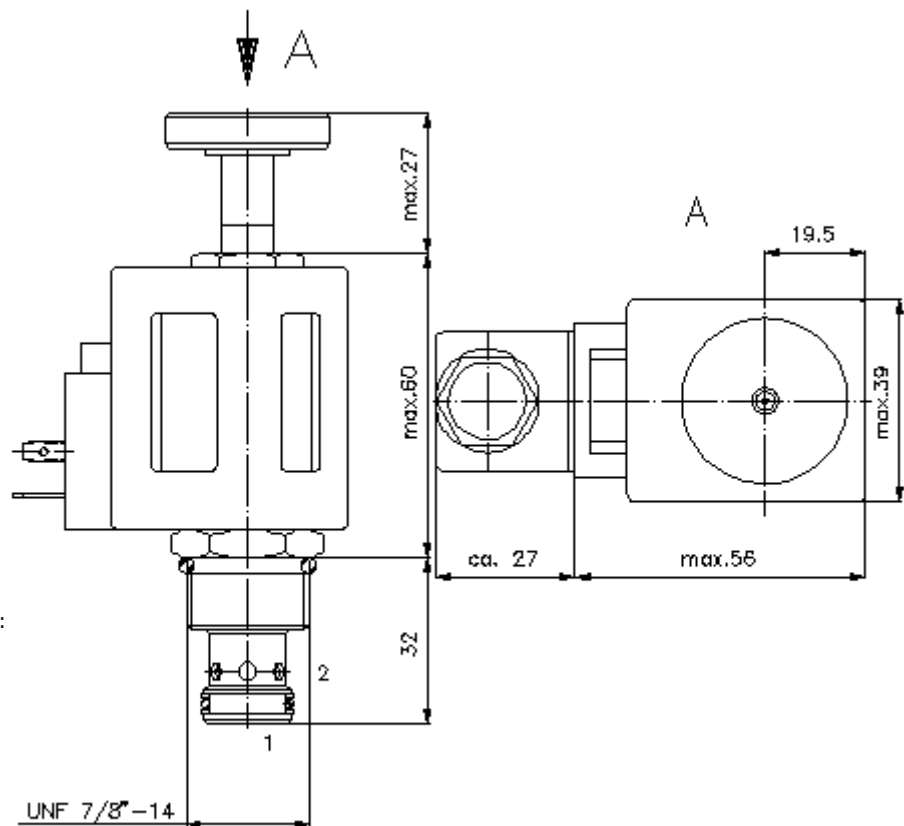
IMAV-Hydraulik GmbH  
Breite Strasse 10  
D-40670 Meerbusch (Osterath)  
Telefonas +49 (0)2159 - 9188.0  
Telefaksas +49 (0)2159 - 4242  
Elektroninis paštas: [info@imav.com](mailto:info@imav.com)  
Internetas: <http://www.imav.com>

**MS-110-102-00**  
(Pasilieikama teisė pakeitimams!)

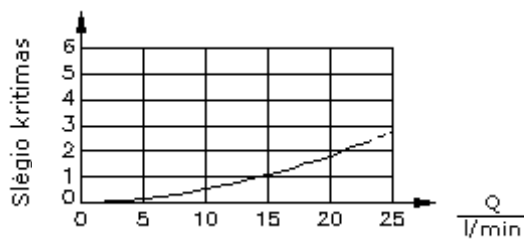
HEX 3/4"  
(užveržimo sukimo momentas 5 - 8 Nm)

HEX 1"  
(užveržimo sukimo momentas: 48 - 54 Nm)

Priėmimo grežinys C-10-2 žiūrėti matmenų lape Nr.: [IK-100-109-00](#)



$\frac{\Delta p}{\text{bar}}$   $\Delta p$ -Q linijos charakteristika esant 22 cSt (50°C)



pratekėjimas

**2/2 eigų magn.įsuk.skland.vent.  
(besr.uždaras su ekst.rank.ap tarn.)  
SV14-10.-C.-0-.....H**



IMAV-Hydraulik GmbH  
Breite Strasse 10  
D-40670 Meerbusch (Osterath)  
Telefonas +49 (0)2159 - 9188.0  
Telefaksas +49 (0)2159 - 4242  
Elektroninis paštas: [info@imav.com](mailto:info@imav.com)  
Internetas: <http://www.imav.com>

**MS-110-102-00**

(Pasiliekama teisė pakeitimams!)

**Užsakymo pavyzdys:**

SV14 - 10N - CM - 0 - 024D - G H  
| | | | | | |  
**A B C D E F G**

**Tipų kodai:**

**A įrengimo modelis**

magnetinis ventilis  
sklandinis ventilis  
tiesioginio valdymo

**B konstrukcijos dydis ir hermetikas**

10N = bunas (NBR)  
10V = vitonas (FPM)

**C simbolio funkcijos vykdymas**

CM = besrovis uždarytas su ekstra rankiniu valdymu tipo "M"  
CR = besrovis uždarytas su ekstra rankiniu valdymu tipo "R"

**D konstrukcijos forma**

0 = įsukamas ventilis

**E aprūpinimo įtampa**

pastovi įtampa:  
012D = 12V DC  
024D = 24V DC  
kintama įtampa:  
120A = 120V AC  
240A = 240V AC  
kita įtampa pagal poreikį

**F elektros pajungimas**

G = šakutė pagal DIN 43650 normas, kitus pajungimo būdus žiūr. matmenų lape Nr.: MS-010-000-00

**G ritė**

H = aukšto slėgio modelis

**Techniniai duomenys:**

**nominalinis slėgis:** 350 bar

**nominalinė srovė:** 23 l/min

**svoris:** 0,5 kg

**temperatūros diapazonas:** -40°C iki 100°C

**darbinis mediumas:** HL-Hidraulinė alyva pagal DIN 51524 T1 (ISO TC 131) normas

**maks. lekažas:** 140 ccm/min esant 22 cSt (50°C) ir 350 bar.

**hermetikas:** pasirinktinai bunas (NBR) arba vitonas (FPM), bei tefloninis atraminis žiedas (PTFE)

**galingumo pareikalavimas:** 26 W

**reagavimo laikas:** esant 100% įtampos pakeitimas, nominalinis slėgis ir apie 80% pratekėjimas atidaryti: uždaryti:

**priėmimo grėžinys:** C-10-2 žiūrėti matmenų lape Nr.: IK-100-109-00

**korpusas:**

2LH-10.-B.. žiūrėti matmenų lapė Nr.: IH-100-000-00

**ekstra rankinis  
valdymas:**

Modelis "M", žiūrėti matmenų lapė Nr.: MS-025-000-00

**hermetikų  
komplektas:**

SP-MDS-10N-22 (NBR), SP-MDS-10V-22 (FPM)