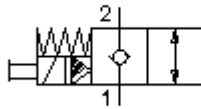


**2/2 eigų magn.įsuk.vietos vent.  
(besr.uždaras su ekst.rank.ap tarn.)  
SV13-20.-C.-0-.....H**

**EATON** Symbolis:  
Hydraulics

**Nominalinis slėgis:**  
350 bar

**Nominalinė srovė:**  
227 l/min



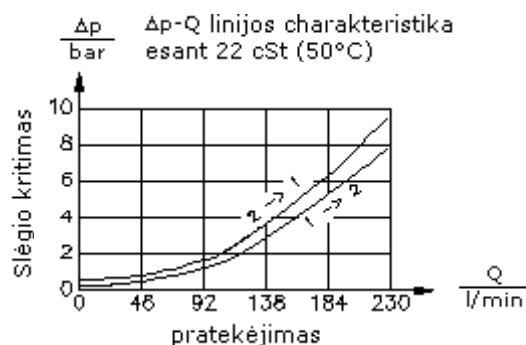
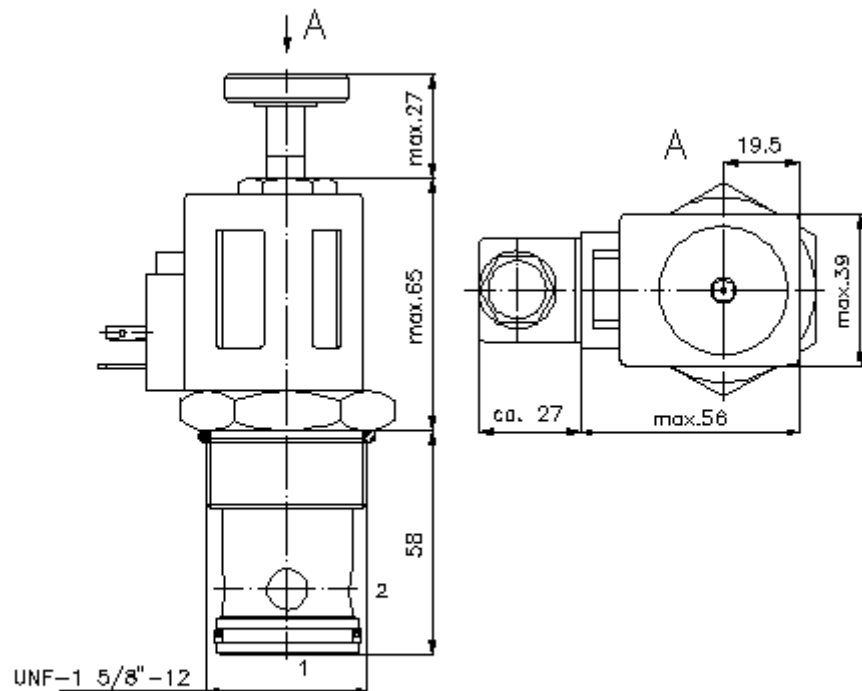
IMAV-Hydraulik GmbH  
Breite Strasse 10  
D-40670 Meerbusch (Osterath)  
Telefonas +49 (0)2159 - 9188.0  
Telefaksas +49 (0)2159 - 4242  
Elektroninis paštas: [info@imav.com](mailto:info@imav.com)  
Internetas: <http://www.imav.com>

**MS-240-202-00**  
(Pasilieikama teisė pakeitimams!)

HEX 3/4"  
(užveržimo sukimo momentas 5 - 8 Nm)

HEX 1 7/8"  
(užveržimo sukimo momentas: 129 - 155 Nm)

Priėmimo grežinys C-20-2 žiūrėti matmenų lape Nr.: [IK-100-209-00](#)



**2/2 eigų magn.įsuk.vietos vent.  
(besr.uždaras su ekst.rank.aparn.)  
SV13-20.-C.-0-.....H**



IMAV-Hydraulik GmbH  
Breite Strasse 10  
D-40670 Meerbusch (Osterath)  
Telefonas +49 (0)2159 - 9188.0  
Telefaksas +49 (0)2159 - 4242  
Elektroninis paštas: [info@imav.com](mailto:info@imav.com)  
Internetas: <http://www.imav.com>

**MS-240-202-00**

(Pasilieikama teisė pakeitimams!)

**Užsakymo pavyzdys:**

SV13 - 20N - CM - 0 - 024D - G H  
A B C D E F G

**Tipų kodai:**

- A** įrengimo modelis  
magnetinis ventilis  
konusinis vietos ventilis  
pirminio valdymo
- B** konstrukcijos dydis ir hermetikas  
20N = bunas (NBR)  
20V = vitonas (FPM)
- C** simbolio funkcijos vykdymas  
CM = besrovis uždarytas su ekstra rankiniu valdymu tipo "M"
- D** konstrukcijos forma  
0 = įsukamas ventilis
- E** aprūpinimo įtampa  
pastovi įtampa:  
012D = 12V DC  
024D = 24V DC  
kintama įtampa:  
120A = 120V AC  
240A = 240V AC  
kita įtampa pagal poreikį
- F** elektros pajungimas  
G = šakutė pagal DIN 43650 normas, kitus pajungimo būdus žiūr. matmenų lape Nr.: MS-010-000-00
- G** ritė  
H = aukšto slėgio modelis

**Techniniai duomenys:**

<b>nominalinis slėgis:</b>	350 bar
<b>nominalinė srovė:</b>	227 l/min
<b>svoris:</b>	1,3 kg
<b>temperatūros diapazonas:</b>	-40°C iki 100°C
<b>darbinis mediumas:</b>	HL-Hidraulinė alyva pagal DIN 51524 T1 (ISO TC 131) normas
<b>maks. lekažas:</b>	5 lašai/min esant 22 cSt (50°C) ir 350 bar
<b>hermetikas:</b>	pasirinktinai bunas (NBR) arba vitonas (FPM), bei tefloninis atraminis žiedas (PTFE)
<b>galingumo pareikalavimas:</b>	26 W
<b>reagavimo laikas:</b>	esant 100% įtampos pakeitimas, nominalinis slėgis ir apie 80% pratekėjimas atidaryti: 50 ms uždaryti: 50 ms
<b>priėmimo grežinys:</b>	C-20-2 žiūrėti matmenų lape Nr.: <a href="#">IK-100-209-00</a>
<b>korpusas:</b>	2LH-20.-B.. žiūrėti matmenų lape Nr.: <a href="#">IH-100-000-00</a>
<b>ekstra rankinis valdymas:</b>	Modelis "M", žiūrėti matmenų lape Nr.: MS-025-000-00
<b>hermetikų komplektas:</b>	SP-MDS-20N-21 (NBR), SP-MDS-20V-21 (FPM)