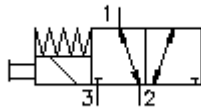


3/2 eigų magn.įsuk.sklandinis vent. (su ekst.rank.aparn.,su pertrūk.) SV1-10.-3.-0-.....

EATON Symbolis:
Hydraulics

Nominalinis slėgis:
210 bar

Nominalinė srovė:
23 l/min



IMAV-Hydraulik GmbH
Breite Strasse 10
D-40670 Meerbusch (Osterath)
Telefonas +49 (0)2159 - 9188.0
Telefaksas +49 (0)2159 - 4242
Elektroninis paštas: info@imav.com
Internetas: <http://www.imav.com>

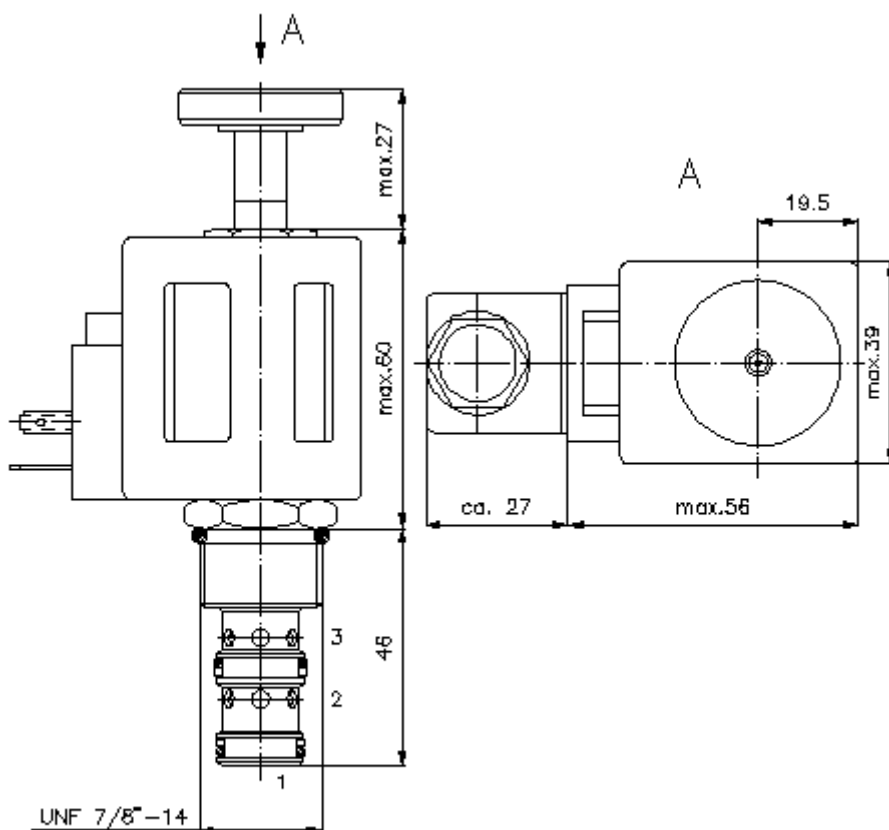
MS-510-100-00

(Pasiliekama teisė pakeitimams!)

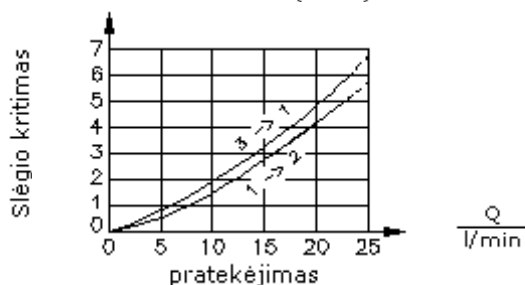
HEX 3/4"
(užveržimo sukimo momentas 5 - 8 Nm)

HEX 1"
(užveržimo sukimo momentas: 48 - 54 Nm)

Priėmimo grežinys C-10-3 žiūrėti matmenų lape Nr.: [IK-300-109-00](#)



$\frac{\Delta p}{\text{bar}}$ Δp -Q linijos charakteristika esant 22 cSt (50°C)



**3/2 eigų magn.įsuk.sklandinis vent.
(su ekst.rank.ap tarn.,su pertrūk.)
SV1-10.-3.-0-.....**



IMAV-Hydraulik GmbH
Breite Strasse 10
D-40670 Meerbusch (Osterath)
Telefonas +49 (0)2159 - 9188.0
Telefaksas +49 (0)2159 - 4242
Elektroninis paštas: info@imav.com
Internetas: <http://www.imav.com>

MS-510-100-00

(Pasiliekama teisė pakeitimams!)

Užsakymo pavyzdys:

SV1 - 10N - 3M - 0 - 024D - G

A **B** **C** **D** **E** **F**

Tipų kodai:

A įrengimo modelis

magnetinis ventilis
tiesioginio valdymo

B konstrukcijos dydis ir hermetikas

10N = bunas (NBR)
10V = vitonas (FPM)

C simbolio funkcijos vykdymas

3M = 3/2 eigų ventilis su ekstra rankiniu
valdymu tipo "M"

3R = 3/2 eigų ventilis su ekstra rankiniu
valdymu tipo "R"

D konstrukcijos forma

0 = įsukamas ventilis

E aprūpinimo įtampa

pastovi įtampa:

012D = 12V DC

024D = 24V DC

kintama įtampa:

120A = 120V AC

240A = 240V AC

kita įtampa pagal poreikį

F elektros pajungimas

G = šakutė pagal DIN 43650 normas, kitus
pajungimo būdus žiūr. matmenų lape Nr.:
MS-010-000-00

Techniniai duomenys:

nominalinis slėgis: 210 bar

nominalinė srovė: 23 l/min

svoris: 0,5 kg

temperatūros diapazonas: -40°C iki 120°C

darbinis mediumas: HL-Hidraulinė alyva pagal DIN 51524 T1 (ISO TC 131) normas

maks. lekažas: 165 ccm/min esant 22 cSt (50°C) ir 210 bar

hermetikas: pasirinktinai bunas (NBR) arba vitonas (FPM), bei tefloninis atraminis žiedas (PTFE)

galingumo pareikalavimas: 20 W

reagavimo laikas: esant 100% įtampos pakeitimas, nominalinis slėgis ir apie 80%
pratekėjimas
atidaryti:
uždaryti:

priėmimo grežinys: C-10-3 žiūrėti matmenų lape Nr.: IK-300-109-00

korpusas: 3LH-10.-B.. žiūrėti matmenų lape Nr.: IH-300-000-00

ekstra rankinis valdymas: Modelis "M" ir "R", žiūrėti matmenų lape Nr.: MS-021-000-00

hermetikų komplektas: SP-MDS-10N-32 (NBR), SP-MDS-10V-32 (FPM)