

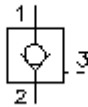
**ieskrūvējamais pretvārsts
hidrauliski atbloķējams
POCI-10.-F-0-..**



Simbols:

**Nominālais
spiediens:**
350 bar

**Nominālā
plūsma:**
70 l/min.



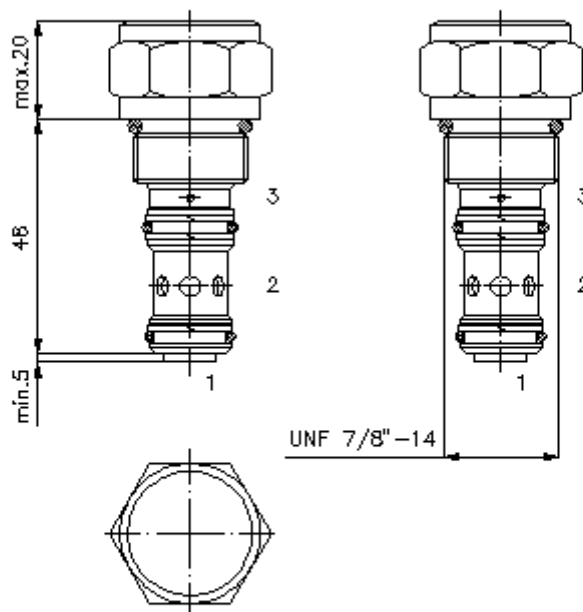
IMAV-Hydraulik GmbH
Breite Strasse 10
D-40670 Meerbusch (Osterath)
Telefons +49 (0)2159 - 9188.0
Telefakss +49 (0)2159 - 4242
E-pasts: info@imav.com
Internets: <http://www.imav.com>

CC-210-101-00
(Rezervētas tiesības veikt izmaiņas!)

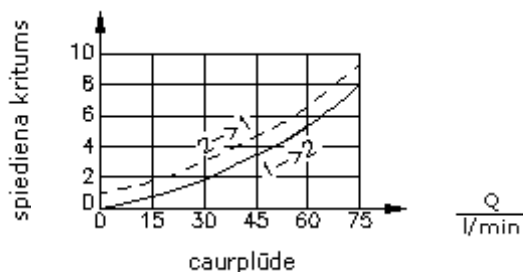
HEX 27 mm
(pievilkšanas
moments:
48 - 54 Nm)

Sēžas
atvere
C-10-3S
skatīt
datu lapu Nr.:
[IK-200-109-00](#)

Uzmanību:
Lūdzu, ievērot
norādījumu datu
lapā Nr.:
[IK-200-109-00](#) !



$\frac{\Delta p}{\text{bar}}$ $\Delta p - Q$ raksturlikne
pie 28 cSt (50°C)



**ieskrūvējamais pretvārsts
hidrauliski atbloķējams
POCI-10.-F-0-..**



IMAV-Hydraulik GmbH
Breite Strasse 10
D-40670 Meerbusch (Osterath)
Telefons +49 (0)2159 - 9188.0
Telefakss +49 (0)2159 - 4242
E-pasts: info@imav.com
Internets: <http://www.imav.com>

CC-210-101-00

(Rezervētas tiesības veikt izmaiņas!)

Pasūtījuma piemērs:

POCI - 10N - F - 0 - 10
| | | | |
A **B** **C** **D** **E**

Tipa apzīmējums:

- | | |
|--|--|
| A ierīces izpildījums
pretvārsts
hidrauliski atbloķējams
atvēršanas koeficients 3 : 1 | C iestatīšanas veids
F = fiksēts |
| B izmērs un blīvums
10N = Buna (NBR)
10V = Viton (FPM) | D konstrukcija
0 = ieskrūvējamais vārsts |
| | E atvēršanas spiediens
10 = 0,7 bar
30 = 2,1 bar (standarts)
60 = 4,1 bar |

Tehniskie dati:

- nominālais spiediens:** 350 bar
nominālā plūsma: 70 l/min
svars: 0,18 kg
temperatūras diapazons: -40°C līdz 120°C
darba šķidrums: HL hidrauliskā eļļa pēc DIN 51524 T1 (ISO TC 131)
maks. sūce: 5 pilieni/min pie 22 cSt (50°C) un 350 bar
blīvējums: pēc izvēles Buna (NBR) vai Viton (FPM), kā arī teflona balstgredzens (PTFE)
sēžas atvere: C-10-3S skatīt datu lapu Nr.: [IK-200-109-00](#)
korpus: 3SLH-10.-B.. skatīt datu lapu Nr.: [IH-200-000-00](#)
blīvējumu komplekts: SP-CDS-10N-33S (NBR), SP-CDS-10V-33S (FPM)