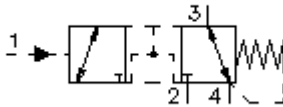


# 3/2 ieskrūvējamais vārsts virzuļa tips "B" (pozitīvs) DCPS-10.-B-.-0-...



**Simbols:**

(pozitīvais pārsegums)



**Nominālais spiediens:**

350 bar

**Nominālā plūsma:**

45 l/min.



IMAV-Hydraulik GmbH  
Breite Strasse 10  
D-40670 Meerbusch (Osterath)  
Telefons +49 (0)2159 - 9188.0  
Telefakss +49 (0)2159 - 4242  
E-pasts: [info@imav.com](mailto:info@imav.com)  
Internets: <http://www.imav.com>

**CD-320-101-00**

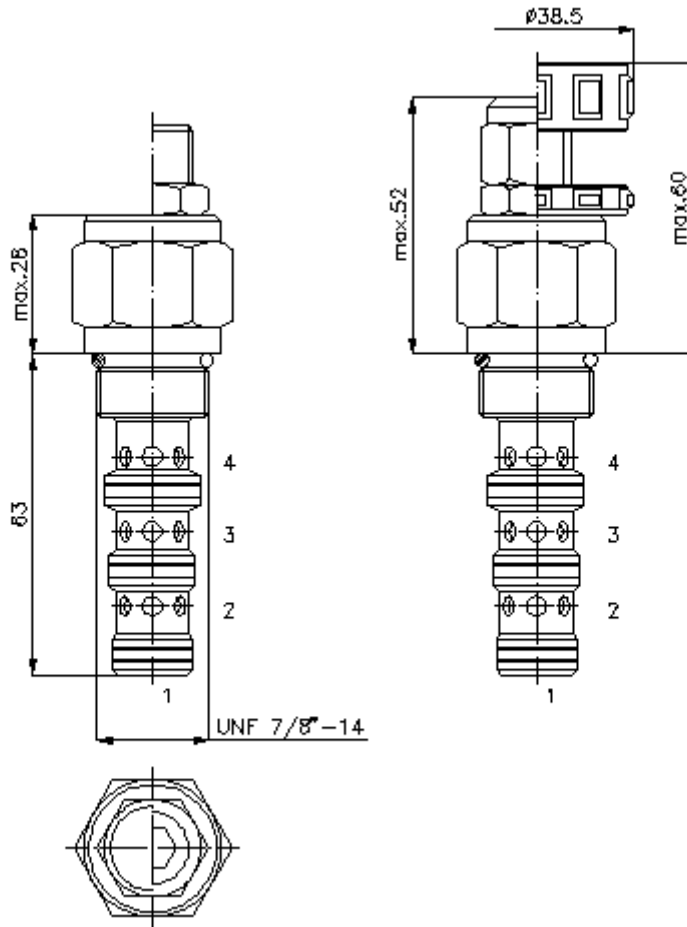
(Rezervētas tiesības veikt izmaiņas!)

HEX 19 mm

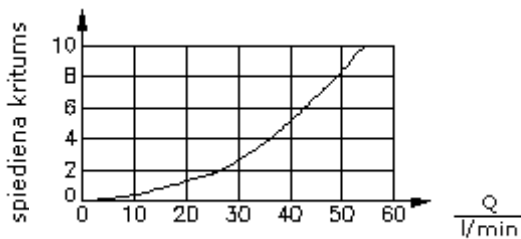
HEX 27 mm  
(pievilkšanas moments:  
48 - 54 Nm)

Sēžas atvere  
C-10-4  
skatīt datu lapu Nr.:  
[IK-400-109-00](#)

HEX 8 mm



$\frac{\Delta p}{\text{bar}}$   $\Delta p - Q$  raksturliktne  
pie 28 cSt (50°C)



caurplūde

## 3/2 ieskrūvējamais vārsts virzuļa tips "B" (pozitīvs) DCPS-10.-B-.0-...

### Pasūtījuma piemērs:

DCPS - 10N - B - C - 0 - 200

↓	↓	↓	↓	↓	↓
<b>A</b>	<b>B</b>	<b>C</b>	<b>D</b>	<b>E</b>	<b>F</b>



IMAV-Hydraulik GmbH  
Breite Strasse 10  
D-40670 Meerbusch (Osterath)  
Telefons +49 (0)2159 - 9188.0  
Telefakss +49 (0)2159 - 4242  
E-pasts: [info@imav.com](mailto:info@imav.com)  
Internets: <http://www.imav.com>

**CD-320-101-00**

(Rezervētas tiesības veikt izmaiņas!)

### Tipa apzīmējums:

#### **A** ierīces izpildījums

dalītājevārsts  
hidrauliski vadāms  
atsperes centrēšana  
diskvārsts

#### **B** izmērs un blīvums

10N = Buna (NBR)  
10V = Viton (FPM)

#### **C** virzuļa forma

B = pozitīvais pārsegums

#### **D** iestatīšanas veids

F = fiksēts  
S = skrūvītapa  
C = noslēdzošais vāciņš  
K = rokrats

#### **E** konstrukcija

0 = ieskrūvējamais vārsts

#### **F** vadības spiediens

070 = 4,8 bar (tikai "F")  
100 = 6,9 bar (tikai "F")  
200 = 5,2 -13,8 bar (tikai "S")

### Tehniskie dati:

#### norādījums:

Vadības spiedienam jābūt augstākam par atvēršanas spiedienu + spiediens 4. pieslēgumā (A,B,C,D)

**nominālais spiediens:** 350 bar

**nominālā plūsma:** 45 l/min

**svars:** 0,21 kg

**temperatūras diapazons:** -40°C līdz 120°C

**darba šķidrums:** HL hidrauliskā eļļa pēc DIN 51524 T1 (ISO TC 131)

**maks. sūce:** 85 ccm/min pie 22 cSt (50°C)

**blīvējums:** pēc izvēles Buna (NBR) vai Viton (FPM), kā arī teflona balstgredzens (PTFE)

**sēžas atvere:** C-10-4 skatīt datu lapu Nr.: [IK-400-109-00](#) ievērot norādījumu!

**korpus:** 4LH-10.-B.. skatīt datu lapu Nr.: [IH-400-000-00](#)

**blīvējumu komplekts:** SP-CDS-10N-13 (NBR), SP-CDS-10V-13 (FPM)