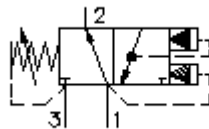


3/2 ieskrūvējamais vārsts ar pāšfiks. (man. vad., regulējams) BSOS-10.-.-0-..



Simbols:



Nominālais spiediens:

350 bar

Nominālā plūsma:

45 l/min.



IMAV-Hydraulik GmbH
Breite Strasse 10
D-40670 Meerbusch (Osterath)
Telefons +49 (0)2159 - 9188.0
Telefakss +49 (0)2159 - 4242
E-pasts: info@imav.com
Internets: <http://www.imav.com>

CP-450-101-00

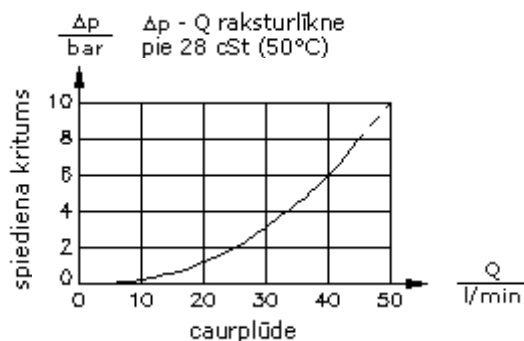
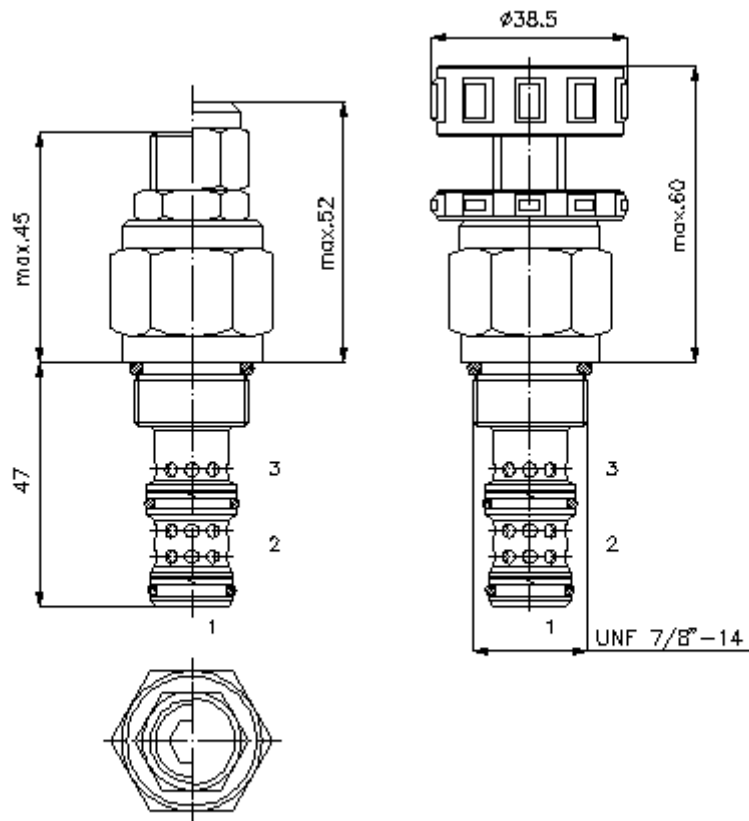
(Rezervētas tiesības veikt izmaiņas!)

HEX 19 mm

HEX 27 mm
(pievilkšanas moments:
48 - 54 Nm)

Sēžas atvere
C-10-3
skatīt datu lapu Nr.:
[IK-300-109-00](#)

HEX 8 mm



3/2 ieskrūvējamais vārsts ar pašfiks. (man. vad., regulējams) BSOS-10.-.-0-..



IMAV-Hydraulik GmbH
Breite Strasse 10
D-40670 Meerbusch (Osterath)
Telefons +49 (0)2159 - 9188.0
Telefakss +49 (0)2159 - 4242
E-pasts: info@imav.com
Internets: <http://www.imav.com>

CP-450-101-00

(Rezervētas tiesības veikt izmaiņas!)

Pasūtījuma piemērs:

BSOS - 10N - C - 0 - 30
| | | | |
A **B** **C** **D** **E**

Tipa apzīmējums:

- | | |
|---|---|
| A ierīces izpildījums
dalītājevārsts
diskvārsts
iepriekš vadāms
ar pašfiksāciju
ieplūde "1" savienota ar patērētāju "2" bez
spiediena | C iestatīšanas veids
S = skrūvtapa
C = noslēdzošais vāciņš
K = rokrats |
| B izmērs un blīvums
10N = Buna (NBR)
10V = Viton (FPM) | D konstrukcija
0 = ieskrūvējamais vārsts |
| | E spiediena pakāpes
15 = 3,4 - 105 bar
30 = 3,4 - 210 bar
50 = 3,4 - 350 bar |

Tehniskie dati:

norādījums:	hidrauliskā eļļa (pieslēgts) 1->3
nominālais spiediens:	350 bar
nominālā plūsma:	45 l/min
svars:	0,19 kg
temperatūras diapazons:	-40°C līdz 120°C
darba šķidrums:	HL hidrauliskā eļļa pēc DIN 51524 T1 (ISO TC 131)
maks. sūce (atslogots):	85 ccm/min pie 28,5 cSt (50°C) un 85 % atvēršanas spiediena
blīvējums:	pēc izvēles Buna (NBR) vai Viton (FPM), kā arī teflona balstgredzens (PTFE)
atvēršanas spiediens:	Iestatījums tiek noteikts pie caurplūdes 0,25 l/min
sēžas atvere:	C-10-3 skatīt datu lapu Nr.: IK-300-109-00
korpus:	3LH-10.-B.. skatīt datu lapu Nr.: IH-300-000-00
blīvējumu komplekts:	SP-CDS-10N-32 (NBR), SP-CDS-10V-32 (FPM)