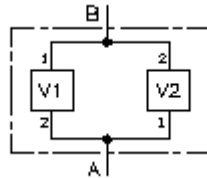


2-kanālu dubultais ventiļa korpuss šķērssavienojumā 2+2LH-...-B..



Simbols:

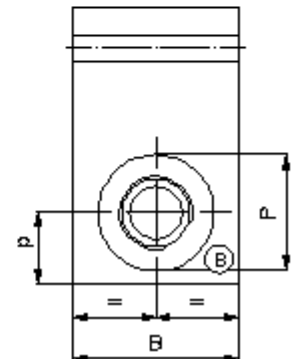
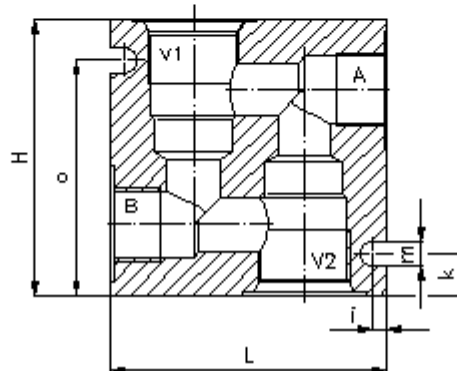
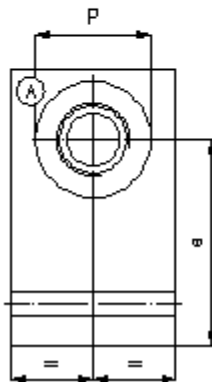
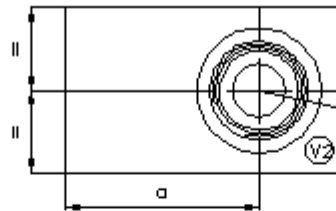
**Nominālais
spiediens:**
350 bar



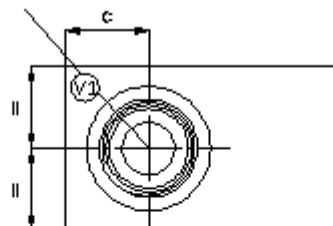
IMAV-Hydraulik GmbH
Breite Strasse 10
D-40670 Meerbusch (Osterath)
Telefons +49 (0)2159 - 9188.0
Telefakss +49 (0)2159 - 4242
E-pasts: info@imav.com
Internets: <http://www.imav.com>

IH-140-000-00

(Rezervētas tiesības veikt izmaiņas!)



cavity
see data sheet no.:
IK-100-000



spotface port size	
Gewinde	P
B02	ø25
B03	ø28
B04	ø34
B06	ø42
B08	ø47

type	L	B	H	a	c	e	i	k	m	o	p	weight(kg)	
												A	S
2+2LH-08.-B..	60	35	60	40	20	45	4	10	7	50	15	0.35	0.9
2+2LH-10.-B..	70	40	70	45	25	52	4	10	7	60	18	1.45	1.4
2+2LH-16.-B..	100	60	100	70	30	74.5	5	15	9	85	25.5	1.45	4.25

2-kanālu dubultais ventija korpuss šķērssavienojumā 2+2LH-...-B..

Pasūtījuma piemērs:

2+2LH - 10 - A - B04

| | | |
A **B** **C** **D**



IMAV-Hydraulik GmbH
Breite Strasse 10
D-40670 Meerbusch (Osterath)
Telefons +49 (0)2159 - 9188.0
Telefakss +49 (0)2159 - 4242
E-pasts: info@imav.com
Internets: <http://www.imav.com>

IH-140-000-00

(Rezervētas tiesības veikt izmaiņas!)

Tipa apzīmējums:

A ierīces izpildījums
2-kanālu vārsta korpuss
šķērssaslēguma shēmā

B izmērs
08
10
16

C materiāls
A = AlCuMgPb
S = GGG-40 vai 9SMn28K

D vītņu pieslēguma izmēri
sērija 08
B02 = G 1/4"
B03 = G 3/8"
sērija 10
B02 = G 1/4"
B03 = G 3/8"
B04 = G 1/2"
sērija 16
B06 = G 3/4"
B08 = G 1"

Tehniskie dati:

norādījums: Izmērus un masu skatīt tabulā 1. lapā

nominālais spiediens: 250 bar (A)
350 bar (S)

svars: