

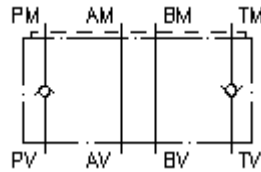
**pretvārsta plate CETOP 3
(starpplāksne) P+T
RZ-06S-P+T**



Simbols:

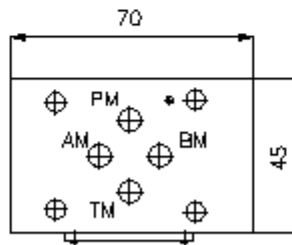
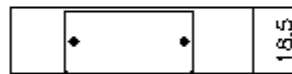
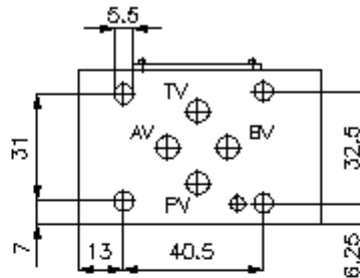
**Nominālais
spiediens:**
350 bar

**Nominālā
plūsma:**
30 l/min.



IMAV-Hydraulik GmbH
Breite Strasse 10
D-40670 Meerbusch (Osterath)
Telefons +49 (0)2159 - 9188.0
Telefakss +49 (0)2159 - 4242
E-pasts: info@imav.com
Internets: <http://www.imav.com>

IZ-110-203-00
(Rezervētas tiesības veikt izmaiņas!)



**pretvārsta plate CETOP 3
(starpplāksne) P+T
RZ-06S-P+T**

Pasūtījuma piemērs:

RZ - 06S - P+T
| | |
A **B** **C**



IMAV-Hydraulik GmbH
Breite Strasse 10
D-40670 Meerbusch (Osterath)
Telefons +49 (0)2159 - 9188.0
Telefakss +49 (0)2159 - 4242
E-pasts: info@imav.com
Internets: <http://www.imav.com>

IZ-110-203-00
(Rezervētas tiesības veikt izmaiņas!)

Tipa apzīmējums:

A **ierīces izpildījums**
pretvārsta plate
ar interfeisu DIN 24340 forma A
starpplākšņu konstrukcija

B **izmērs un materiāls**
06S = tērauds (9SMnPb28K vai GGG-40)

C **funkcijas režīms**
P+T = pretvārsts poz. "P" un "T" kanālā

Tehniskie dati:

nominālais spiediens: 350 bar

nominālā plūsma: 30 l/min

svars: 0,5 kg

atvēršanas spiediens: 0,2 - 0,3 bar (sērijveidā), augstāki spiediena līmeņi pēc pieprasījuma

brīvs caurplūdes virziens: skatīt simbolu

piegādājamā komplektā ietilpst: DT-06 = plakanais blīvējums ar ievulkanizētu blīvīgredzenu (Viton FPM)