

**pretvārsta plate CETOP 3  
(starpplāksne) B  
RZ-06S-B**



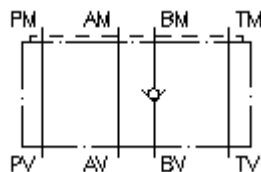
**Simbols:**

**Nominālais  
spiediens:**

350 bar

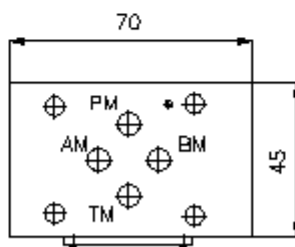
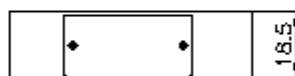
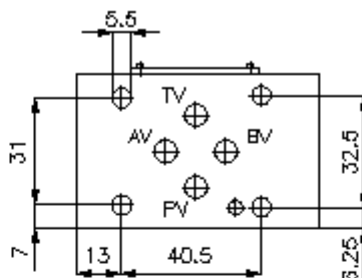
**Nominālā  
plūsma:**

30 l/min.



IMAV-Hydraulik GmbH  
Breite Strasse 10  
D-40670 Meerbusch (Osterath)  
Telefons +49 (0)2159 - 9188.0  
Telefakss +49 (0)2159 - 4242  
E-pasts: [info@imav.com](mailto:info@imav.com)  
Internets: <http://www.imav.com>

**IZ-110-205-00**  
(Rezervētas tiesības veikt izmaiņas!)



**pretvārsta plate CETOP 3  
(starpplāksne) B  
RZ-06S-B**



IMAV-Hydraulik GmbH  
Breite Strasse 10  
D-40670 Meerbusch (Osterath)  
Telefons +49 (0)2159 - 9188.0  
Telefakss +49 (0)2159 - 4242  
E-pasts: [info@imav.com](mailto:info@imav.com)  
Internets: <http://www.imav.com>

**IZ-110-205-00**  
(Rezervētas tiesības veikt izmaiņas!)

**Pasūtījuma piemērs:**

RZ   - 06S - B  
|        |        |  
**A**     **B**     **C**

**Tipa apzīmējums:**

**A** **ierīces izpildījums**  
pretvārsta plate  
ar interfeisu DIN 24340 forma A  
starpplākšņu konstrukcija

**B** **izmērs un materiāls**  
06S = tērauds (9SMnPb28K vai GGG-40)

**C** **funkcijas režīms**  
B = pretvārsts "B" kanālā

**Tehniskie dati:**

**nominālais spiediens:** 350 bar

**nominālā plūsma:** 30 l/min

**svars:** 0,5 kg

**atvēršanas spiediens:** 0,2 - 0,3 bar (sērijveidā), augstāki spiediena līmeņi pēc pieprasījuma

**brīvs caurplūdes virziens:** skatīt simbolu

**piegādājamā komplektā ietilpst:** DT-06 = plakanais blīvējums ar ievulkanizētu blīvredzenu (Viton FPM)