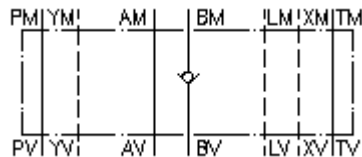


**pretvārsta plate CETOP 7  
(starpplāksne) B  
RVZ-16S-B**



**Simbols:**



**Nominālais  
spiediens:**

350 bar

**Nominālā  
plūsma:**

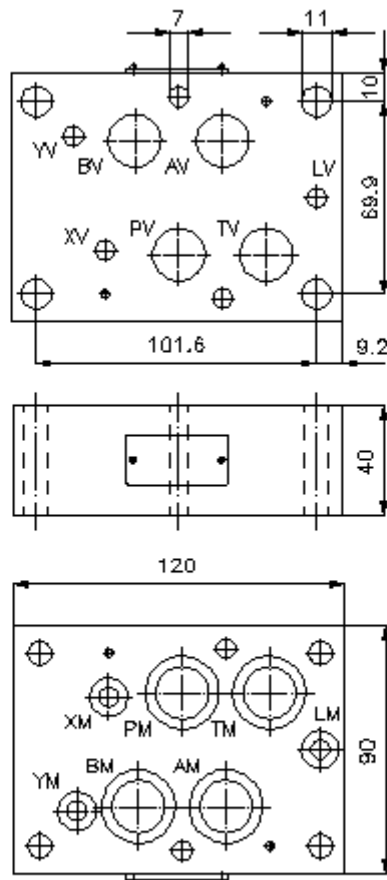
140 l/min.



IMAV-Hydraulik GmbH  
Breite Strasse 10  
D-40670 Meerbusch (Osterath)  
Telefons +49 (0)2159 - 9188.0  
Telefakss +49 (0)2159 - 4242  
E-pasts: [info@imav.com](mailto:info@imav.com)  
Internets: <http://www.imav.com>

**IZ-110-503-00**

(Rezervētas tiesības veikt izmaiņas!)



**pretvārsta plate CETOP 7  
(starpplāksne) B  
RVZ-16S-B**

**Pasūtījuma piemērs:**

RVZ - 16S - B  
|        |        |  
**A**      **B**      **C**



IMAV-Hydraulik GmbH  
Breite Strasse 10  
D-40670 Meerbusch (Osterath)  
Telefons +49 (0)2159 - 9188.0  
Telefakss +49 (0)2159 - 4242  
E-pasts: [info@imav.com](mailto:info@imav.com)  
Internets: <http://www.imav.com>

**IZ-110-503-00**  
(Rezervētas tiesības veikt izmaiņas!)

**Tipa apzīmējums:**

**A** **ierīces izpildījums**  
pretvārsta plate  
ar interfeisu DIN 24340 forma A  
starpplākšņu konstrukcija

**B** **izmērs un materiāls**  
16S = tērauds (9SMnPb28K vai GGG-40)

**C** **funkcijas režīms**  
B = pretvārsts "B" kanālā

**Tehniskie dati:**

**nominālais spiediens:** 350 bar  
**nominālā plūsma:** 140 l/min  
**svars:** 2,7 kg  
**atvēršanas spiediens:** 0,2 - 0,3 bar (sērijveidā), augstāki spiediena līmeņi pēc pieprasījuma  
**brīvs caurplūdes virziens:** skatīt simbolu  
**piegādājamā komplektā ietilpst:**  
3 gab. blīvgredzens 22,22 x 2,62  
3 gab. blīvgredzens 9,19 x 2,62  
2 gab. blīvgredzens 25,00 x 2,50