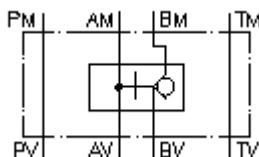


**pretvārsts, atbloķējams CETOP 3
(starpplāksne) B
RHEZ-06S-B**



Simbols:



**Nominālais
spiediens:**

320 bar

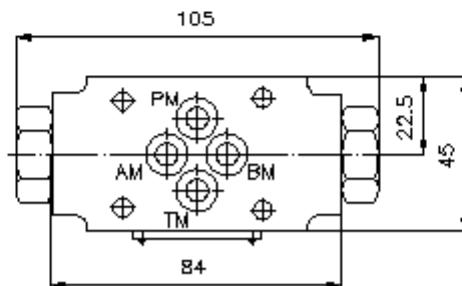
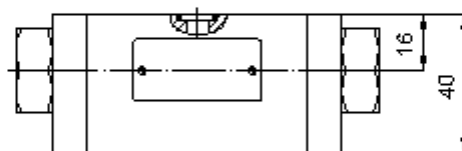
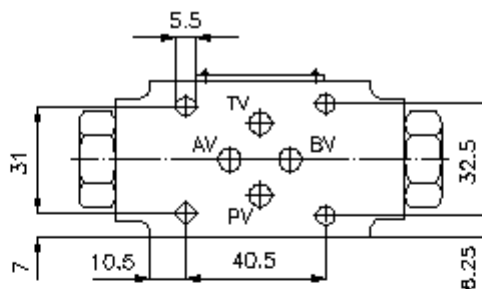
**Nominālā
plūsma:**

60 l/min.



IMAV-Hydraulik GmbH
Breite Strasse 10
D-40670 Meerbusch (Osterath)
Telefons +49 (0)2159 - 9188.0
Telefakss +49 (0)2159 - 4242
E-pasts: info@imav.com
Internets: <http://www.imav.com>

IZ-130-201-00
(Rezervētas tiesības veikt izmaiņas!)



**pretvārsts, atbloķējams CETOP 3
(starpplāksne) B
RHEZ-06S-B**



IMAV-Hydraulik GmbH
Breite Strasse 10
D-40670 Meerbusch (Osterath)
Telefons +49 (0)2159 - 9188.0
Telefakss +49 (0)2159 - 4242
E-pasts: info@imav.com
Internets: <http://www.imav.com>

IZ-130-201-00

(Rezervētas tiesības veikt izmaiņas!)

Pasūtījuma piemērs:

RHEZ - 06S - B
| | |
A **B** **C**

Tipa apzīmējums:

A **ierīces izpildījums**
atbloķējams pretvārsts
ar interfeisu DIN 24340 forma A
starpplākšņu konstrukcija

B **izmērs un materiāls**
06S = tērauds (9SMnPb28K vai GGG-40)

C **funkcijas režīms**
B = pretvārsts "B" kanālā

Tehniskie dati:

nominālais spiediens: 320 bar

nominālā plūsma: 60 l/min

svars: 1, 1 kg

temperatūras diapazons: -20°C līdz 70°C

darba šķidrums: HL hidrauliskā eļļa pēc DIN 51524 T1 (ISO TC 131)

blīvējums: pēc izvēles Buna (NBR) vai Viton (FPM)

piegādājamā komplektā ietilpst: Piegādājamā komplektā ietilpst
3 gab. blīvgredzens 9,25 x 1,78

Sākotnējs vadības koeficients: aptuv. 1 : 3

atvēršanas spiediens: 2,5 bar (citi spiediena līmeņi pēc pieprasījuma)