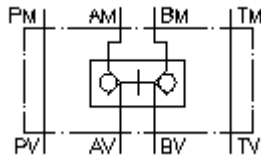


**pretvārsts, atbloķējams CETOP 3  
(starpplāksne) A+B  
RHEZ-06S-A+B**



**Simbols:**



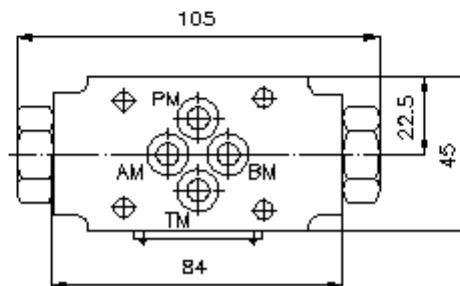
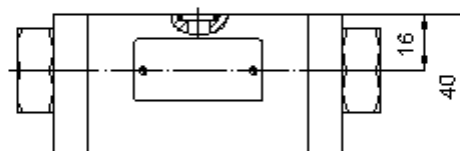
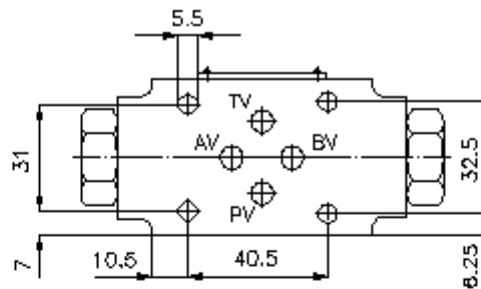
**Nominālais  
spiediens:**  
320 bar

**Nominālā  
plūsma:**  
60 l/min.



IMAV-Hydraulik GmbH  
Breite Strasse 10  
D-40670 Meerbusch (Osterath)  
Telefons +49 (0)2159 - 9188.0  
Telefakss +49 (0)2159 - 4242  
E-pasts: [info@imav.com](mailto:info@imav.com)  
Internets: <http://www.imav.com>

**IZ-130-202-00**  
(Rezervētas tiesības veikt izmaiņas!)



**pretvārsts, atbloķējams CETOP 3  
(starpplāksne) A+B  
RHEZ-06S-A+B**

**Pasūtījuma piemērs:**

RHEZ - 06S - A+B  
|            |            |  
**A**        **B**        **C**



IMAV-Hydraulik GmbH  
Breite Strasse 10  
D-40670 Meerbusch (Osterath)  
Telefons +49 (0)2159 - 9188.0  
Telefakss +49 (0)2159 - 4242  
E-pasts: [info@imav.com](mailto:info@imav.com)  
Internets: <http://www.imav.com>

**IZ-130-202-00**  
(Rezervētas tiesības veikt izmaiņas!)

**Tipa apzīmējums:**

**A** **ierīces izpildījums**  
atbloķējams pretvārsts  
ar interfeisu DIN 24340 forma A  
starpplākšņu konstrukcija

**B** **izmērs un materiāls**  
06S = tērauds (9SMnPb28K vai GGG-40)

**C** **funkcijas režīms**  
A+B = pretvārsts "A" un "B" kanālā

**Tehniskie dati:**

**nominālais spiediens:** 320 bar

**nominālā plūsma:** 60 l/min

**svars:** 1, 1 kg

**temperatūras diapazons:** -20°C līdz 70°C

**darba šķidrums:** HL hidrauliskā eļļa pēc DIN 51524 T1 (ISO TC 131)

**blīvējums:** pēc izvēles Buna (NBR) vai Viton (FPM)

**piegādājamā komplektā ietilpst:** Piegādājamā komplektā ietilpst  
3 gab. blīvgredzens 9,25 x 1,78

**Sākotnējs vadības koeficients:** aptuv. 1 : 3

**atvēršanas spiediens:** 2,5 bar (citi spiediena līmeņi pēc pieprasījuma)