

**pretvārsts, atbloķējams no P CETOP 3  
(starpplāksne) B  
RECZ-06A-B/..**



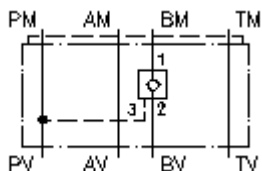
**Simbols:**

**Nominālais  
spiediens:**

250 bar

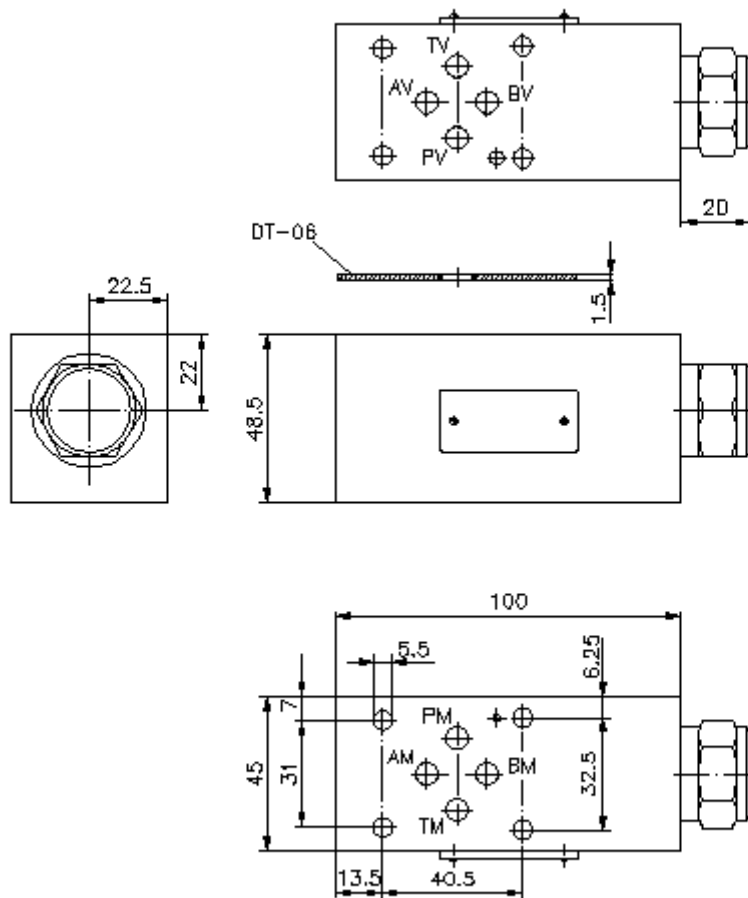
**Nominālā  
plūsma:**

60 l/min.



IMAV-Hydraulik GmbH  
Breite Strasse 10  
D-40670 Meerbusch (Osterath)  
Telefons +49 (0)2159 - 9188.0  
Telefakss +49 (0)2159 - 4242  
E-pasts: [info@imav.com](mailto:info@imav.com)  
Internets: <http://www.imav.com>

**IZ-140-251-00**  
(Rezervētas tiesības veikt izmaiņas!)



**pretvārsts, atbloķējams no P CETOP 3  
(starpplāksne) B  
RECZ-06A-B/..**



IMAV-Hydraulik GmbH  
Breite Strasse 10  
D-40670 Meerbusch (Osterath)  
Telefons +49 (0)2159 - 9188.0  
Telefakss +49 (0)2159 - 4242  
E-pasts: [info@imav.com](mailto:info@imav.com)  
Internets: <http://www.imav.com>

**IZ-140-251-00**  
(Rezervētas tiesības veikt izmaiņas!)

**Pasūtījuma piemērs:**

RECZ - 06A - B / 30  
|        |        |        |  
**A**     **B**     **C**     **D**

**Tipa apzīmējums:**

- A** **ierīces izpildījums**  
atbloķējams pretvārsts  
vadāms no P  
ar interfeisu DIN 24340 forma A  
starpplāksņu konstrukcija
- B** **izmērs un materiāls**  
06A = aluminijs (F37)

- C** **izpildījums**  
B = darbojas B pusē
- D** **manuālo pretvārstu atvēršanas  
spiediens POCI-10.-..**  
10 = 0,7 bar  
30 = 2,1 bar  
60 = 4,1 bar

**Tehniskie dati:**

- nominālais spiediens:** 250 bar
- nominālā plūsma:** 60 l/min
- svars:** 0,6 kg
- pretvārsts:** POCI-10.- skatīt datu lapu - Nr.: [CC-210-101-00](#)
- brīvs caurplūdes  
virziens:** skatīt simbolu
- piegādājamā  
komplektā ietilpst:** DT-06 = plakanais blīvējums ar ievulkanizētu blīvgredzenu (Viton FPM)