

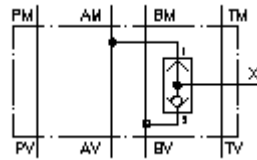
**atspoles pretvārsts CETOP 3
(starpplāksne) piesl. X ārējais
WRVZ-06.-CCB**



IMAV-Hydraulik GmbH
Breite Strasse 10
D-40670 Meerbusch (Osterath)
Telefons +49 (0)2159 - 9188.0
Telefakss +49 (0)2159 - 4242
E-pasts: info@imav.com
Internets: <http://www.imav.com>

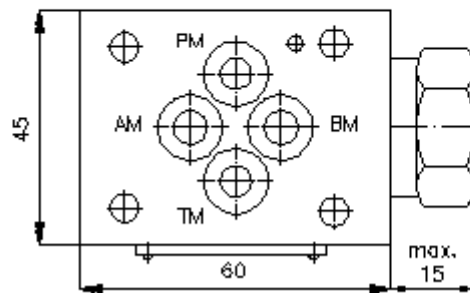
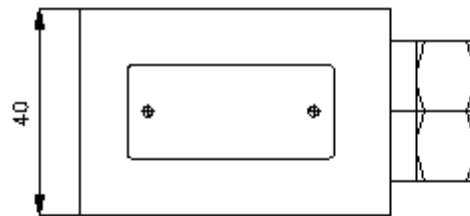
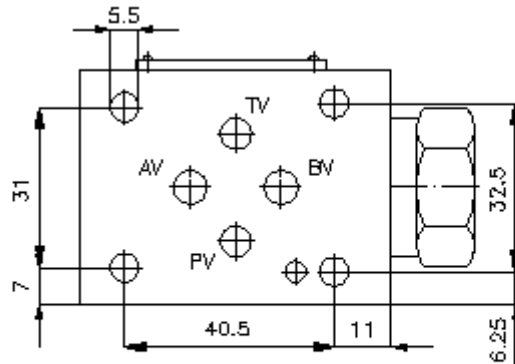
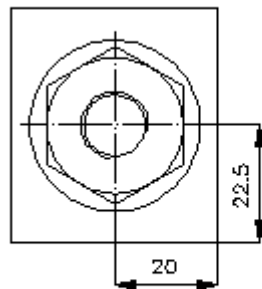
Simbols:

**Nominālais
spiediens:**
350 bar



IZ-160-250-00
(Rezervētas tiesības veikt izmaiņas!)

pieslēgums
"X"
G 1/4"



**atspoles pretvārsts CETOP 3
(starpplāksne) piesl. X ārējais
WRVZ-06.-CCB**



IMAV-Hydraulik GmbH
Breite Strasse 10
D-40670 Meerbusch (Osterath)
Telefons +49 (0)2159 - 9188.0
Telefakss +49 (0)2159 - 4242
E-pasts: info@imav.com
Internets: <http://www.imav.com>

IZ-160-250-00
(Rezervētas tiesības veikt izmaiņas!)

Pasūtījuma piemērs:

WRVZ - 06S - CCB
| | |
A **B** **C**

Tipa apzīmējums:

A **ierīces izpildījums**
atspoles pretvārsta plate
ar interfeisu DIN 24340 forma A
starpplākšņu konstrukcija

B **izmērs un materiāls**
06A = aluminijs (F37)
06S = tērauds (9SMnPb28K vai GGG-40)

C **izpildījums**
CCB = atspoles pretvārsts BDSV-10.-2-..

Tehniskie dati:

nominālais spiediens: 250 bar (A)
350 bar (S)

svars: 0,5 / 1, 1 kg (A/S)

atspoles pretvārsts: BDSV-10.-2-.. skatīt datu lapu Nr.: [CC-310-101-00](#)

blīvējums: Piegādājamā komplektā ietilpst
4 gab. blīvgredzens 9,25 x 1,78