

**atspoles pretvārsts CETOP 3
(starpplāksne) no A+B uz LS
RLSZ-06.-B02**

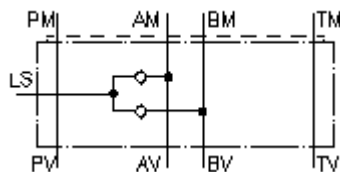


IMAV-Hydraulik GmbH
Breite Strasse 10
D-40670 Meerbusch (Osterath)
Telefons +49 (0)2159 - 9188.0
Telefakss +49 (0)2159 - 4242
E-pasts: info@imav.com
Internets: <http://www.imav.com>

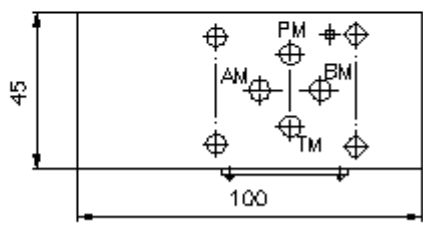
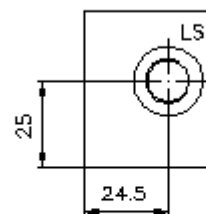
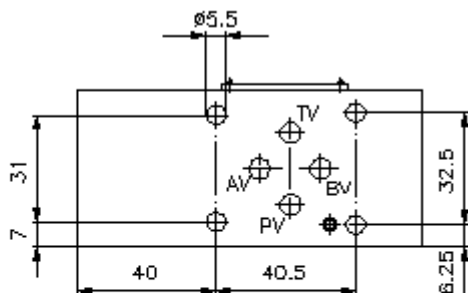


Simbols:

**Nominālais
spiediens:**
350 bar



IZ-170-200-00
(Rezervētas tiesības veikt izmaiņas!)



**atspoles pretvārsts CETOP 3
(starpplāksne) no A+B uz LS
RLSZ-06.-B02**

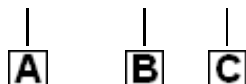


IMAV-Hydraulik GmbH
Breite Strasse 10
D-40670 Meerbusch (Osterath)
Telefons +49 (0)2159 - 9188.0
Telefakss +49 (0)2159 - 4242
E-pasts: info@imav.com
Internets: <http://www.imav.com>

IZ-170-200-00
(Rezervētas tiesības veikt izmaiņas!)

Pasūtījuma piemērs:

RLSZ - 06A - B02



Tipa apzīmējums:

A **ierīces izpildījums**
atspoles pretvārsta plate
ar interfeisu DIN 24340 forma A
priekš Load-Sensing
starpplākšņu konstrukcija

B **izmērs un materiāls**
06A = aluminijs (F37)
06S = tērauds (9SMnPb28K vai GGG-40)

C **vītņu pieslēguma izmēri**
B02 = G 1/4"

Tehniskie dati:

norādījums: Caurumi: P, T, A, B : 6 mm

nominālais spiediens: 250 bar (A)
350 bar (S)

svars: 0,5 / 1,4 kg (A/S)

atspoles pretvārsts: RKVE-04 skatīt datu lapu Nr.: IC-160-000-00

**piegādājamā
komplektā ietilpst:** DT-06 = plakanais blīvējums ar ievulkanizētu blīvīgredzenu (Viton FPM)