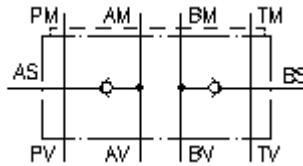


**piesūces vārsts CETOP 5
(starpplāksne) BSPP 3/4" ārējais
NSZ-10.-A+B**



Simbols:



**Nominālais
spiediens:**

350 bar

**Nominālā
plūsma:**

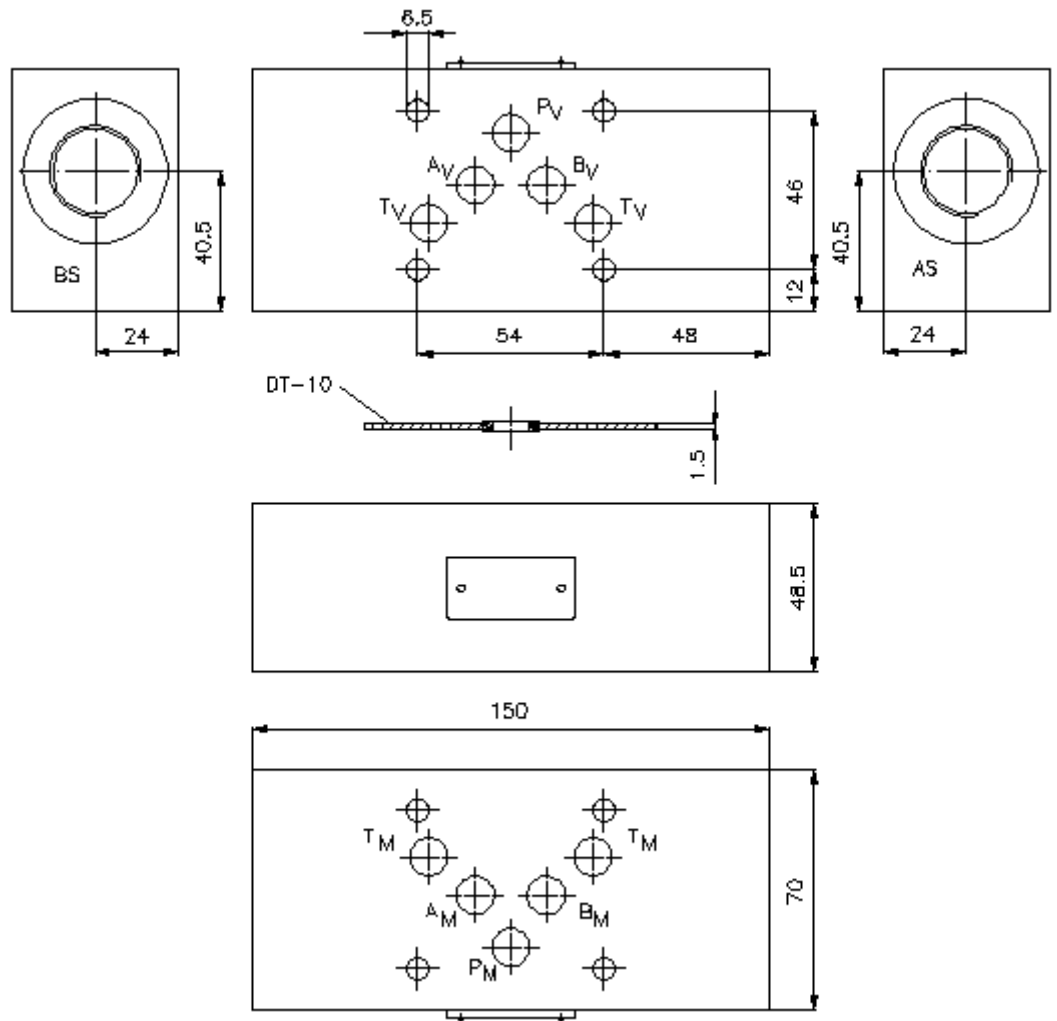
50 l/min.



IMAV-Hydraulik GmbH
Breite Strasse 10
D-40670 Meerbusch (Osterath)
Telefons +49 (0)2159 - 9188.0
Telefakss +49 (0)2159 - 4242
E-pasts: info@imav.com
Internets: <http://www.imav.com>

IZ-190-400-00

(Rezervētas tiesības veikt izmaiņas!)



**piesūces vārsts CETOP 5
(starpplāksne) BSPP 3/4" ārējais
NSZ-10.-A+B**

Pasūtījuma piemērs:

NSZ - 10A - A+B
| | |
A **B** **C**



IMAV-Hydraulik GmbH
Breite Strasse 10
D-40670 Meerbusch (Osterath)
Telefons +49 (0)2159 - 9188.0
Telefakss +49 (0)2159 - 4242
E-pasts: info@imav.com
Internets: <http://www.imav.com>

IZ-190-400-00
(Rezervētas tiesības veikt izmaiņas!)

Tipa apzīmējums:

A **ierīces izpildījums**
pretkavitācijas vārsts
ar interfeisu DIN 24340 forma A
starpplākšņu konstrukcija

B **izmērs un materiāls**
10A = aluminijs (F37)
10S = tērauds (9SMnPb28K vai GGG-40)

C **funkcijas režīms**
A+B = darbojas A un B kanālā

Tehniskie dati:

nominālais spiediens: 250 bar (A)
350 bar (S)

nominālā plūsma: 50 l/min

svars: 1,8 / 3,1 kg (A/S)

atvēršanas spiediens: 0,2 - 0,3 bar

iebūvētais pretvārsts: RKVC-10 skatīt datu lapu Nr.: IC-210-000-00

**piegādājamā
komplektā ietilpst:** DT-10 = plakanais blīvējums ar ievulkanizētu blīvgredzenu (Viton FPM)