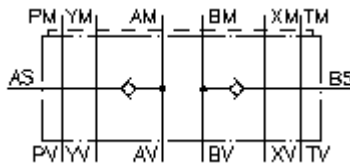


**piesūces vārsts CETOP 7
(starpplāksne) BSPP 1 1/4" ārējais
NSZ-16A-A+B**



Simbols:



**Nominālais
spiediens:**

250 bar

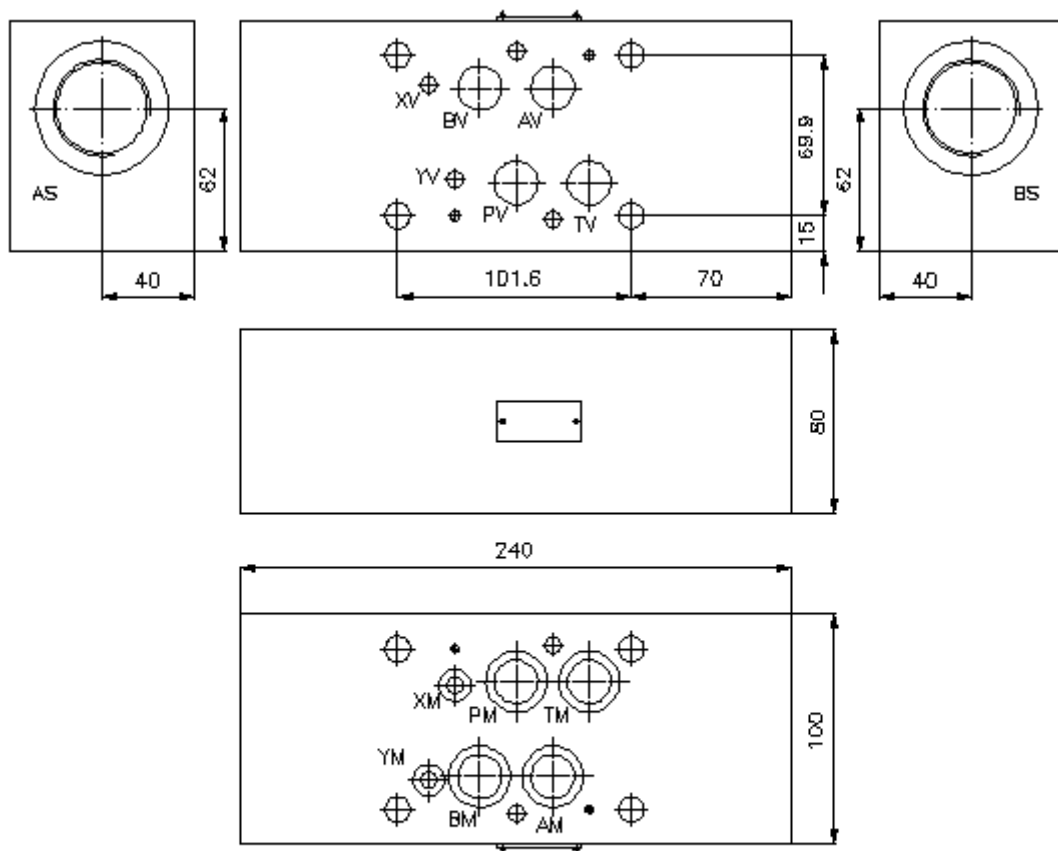
**Nominālā
plūsma:**

140 l/min.



IMAV-Hydraulik GmbH
Breite Strasse 10
D-40670 Meerbusch (Osterath)
Telefons +49 (0)2159 - 9188.0
Telefakss +49 (0)2159 - 4242
E-pasts: info@imav.com
Internets: <http://www.imav.com>

IZ-190-500-00
(Rezervētas tiesības veikt izmaiņas!)



**piesūces vārsts CETOP 7
(starpplāksne) BSPP 1 1/4" ārējais
NSZ-16A-A+B**

Pasūtījuma piemērs:

NSZ - 16A - A+B
| | |
A **B** **C**



IMAV-Hydraulik GmbH
Breite Strasse 10
D-40670 Meerbusch (Osterath)
Telefons +49 (0)2159 - 9188.0
Telefakss +49 (0)2159 - 4242
E-pasts: info@imav.com
Internets: <http://www.imav.com>

IZ-190-500-00
(Rezervētas tiesības veikt izmaiņas!)

Tipa apzīmējums:

A **ierīces izpildījums**
pretkavitācijas vārsts
ar interfeisu DIN 24340 forma A
starpplākšņu konstrukcija

B **izmērs un materiāls**
16A = alumīnijs (F37)

C **funkcijas režīms**
A+B = darbojas A un B kanālā

Tehniskie dati:

nominālais spiediens: 250 bar

nominālā plūsma: 140 l/min

svars: 4,6 kg

atvēršanas spiediens: 0,2 - 0,3 bar

iebūvētais pretvārsts: RKVC-25 skatīt datu lapu Nr.: IC-210-000-00

blīvējums: Piegādājamā komplektā ietilpst
4 gab. blīvģredzens 22,22 x 2,62
2 gab. blīvģredzens 9,13 x 2,62