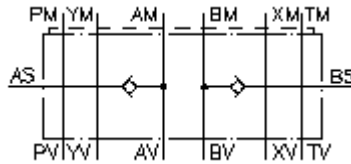


**piesūces vārsts CETOP 8  
(starpplāksne) BSPP 1 1/2" ārējais  
NSZ-25A-A+B**



**Simbols:**



**Nominālais  
spiediens:**

250 bar

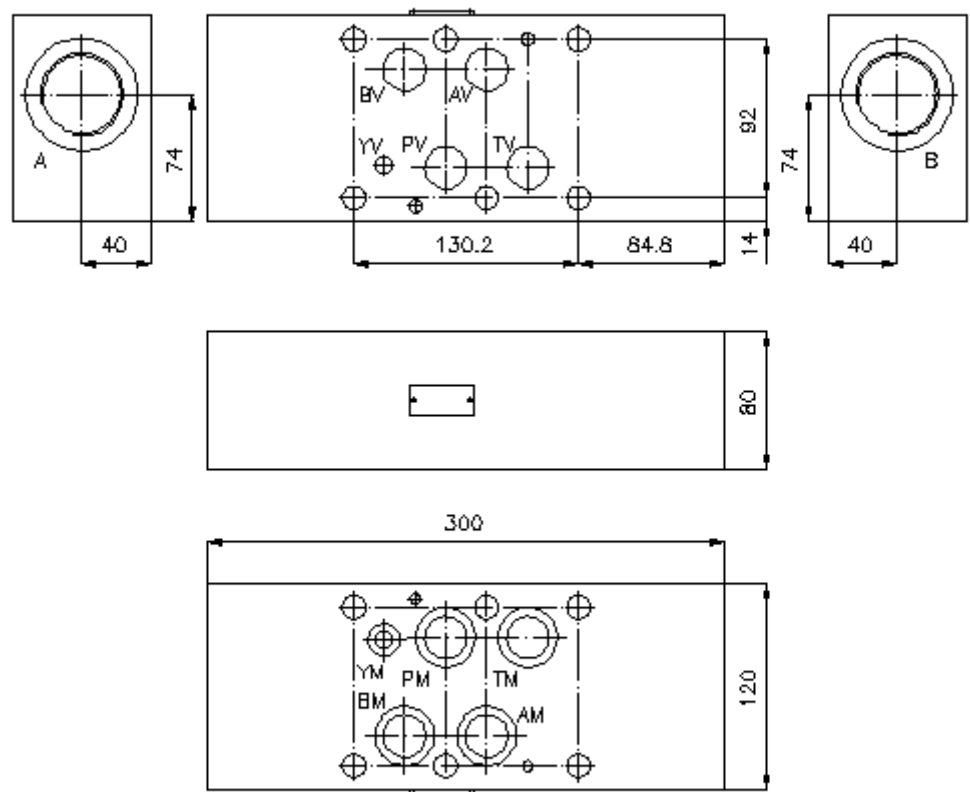
**Nominālā  
plūsma:**

240 l/min.



IMAV-Hydraulik GmbH  
Breite Strasse 10  
D-40670 Meerbusch (Osterath)  
Telefons +49 (0)2159 - 9188.0  
Telefakss +49 (0)2159 - 4242  
E-pasts: [info@imav.com](mailto:info@imav.com)  
Internets: <http://www.imav.com>

**IZ-190-600-00**  
(Rezervētas tiesības veikt izmaiņas!)



**piesūces vārsts CETOP 8  
(starpplāksne) BSPP 1 1/2" ārējais  
NSZ-25A-A+B**

**Pasūtījuma piemērs:**

NSZ - 25A - A+B  
|            |            |  
**A**        **B**        **C**



IMAV-Hydraulik GmbH  
Breite Strasse 10  
D-40670 Meerbusch (Osterath)  
Telefons +49 (0)2159 - 9188.0  
Telefakss +49 (0)2159 - 4242  
E-pasts: [info@imav.com](mailto:info@imav.com)  
Internets: <http://www.imav.com>

**IZ-190-600-00**  
(Rezervētas tiesības veikt izmaiņas!)

**Tipa apzīmējums:**

**A** **ierīces izpildījums**  
pretkavitācijas vārsts  
ar interfeisu DIN 24340 forma A  
starpplākšņu konstrukcija

**B** **izmērs un materiāls**  
25A = alumīnijs (F37)

**C** **funkcijas režīms**  
A+B = darbojas A un B kanālā

**Tehniskie dati:**

**nominālais spiediens:** 250 bar

**nominālā plūsma:** 240 l/min

**svars:** 7,1 kg

**atvēršanas spiediens:** 0,2 - 0,3 bar

**iebūvētais pretvārsts:** RKVC-32 siehe datu lapu Nr.: IC-210-000-00

**blīvējums:** Piegādājamā komplektā ietilpst  
4 gab. blīvgredzens 28,17 x 3,53  
1 gab. blīvgredzens 14,00 x 2,65