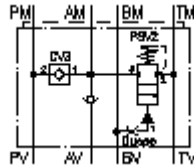


**reģenerācijas cilka plate CETOP 5
(starpplāksne) A
DPSMZ-10.-A/..**



Simbols:



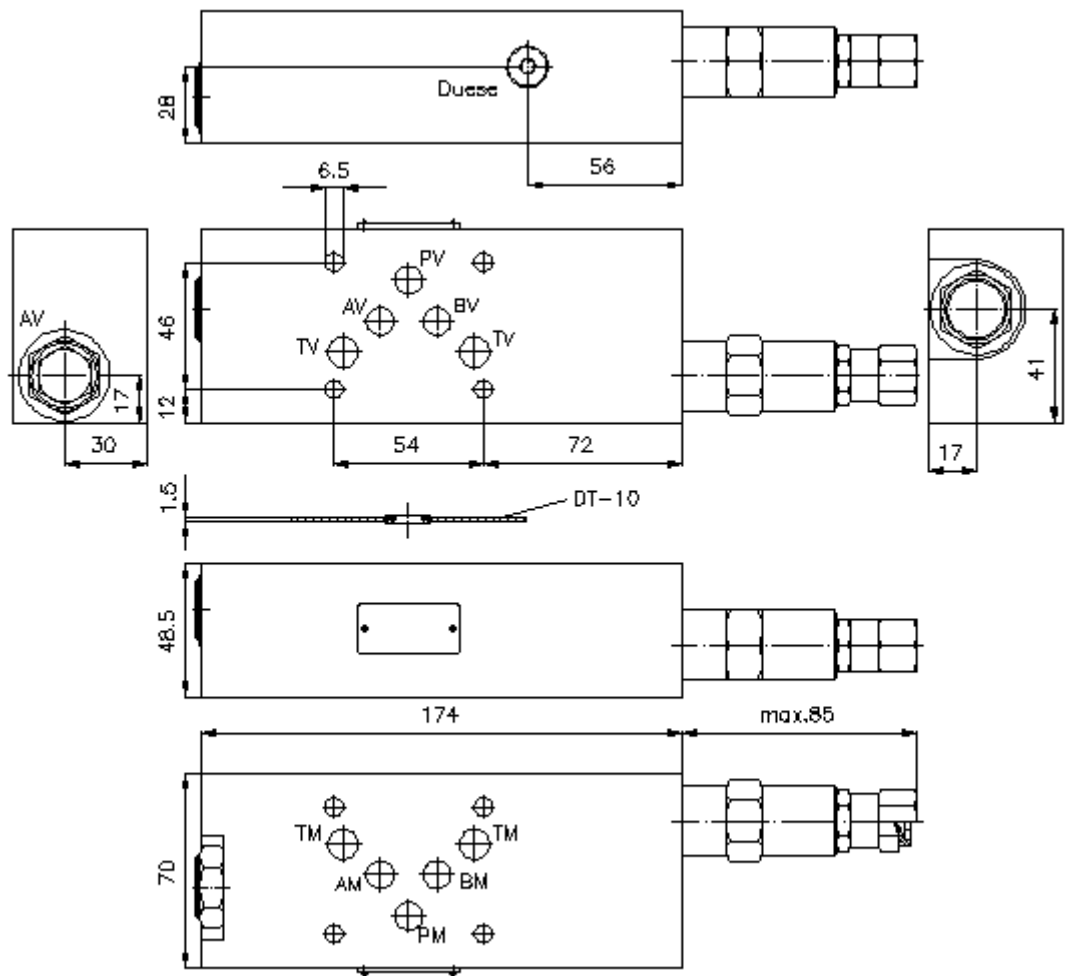
**Nominālais
spiediens:**
350 bar

**Nominālā
plūsma:**
50 l/min.



IMAV-Hydraulik GmbH
Breite Strasse 10
D-40670 Meerbusch (Osterath)
Telefons +49 (0)2159 - 9188.0
Telefakss +49 (0)2159 - 4242
E-pasts: info@imav.com
Internets: <http://www.imav.com>

IZ-250-400-00
(Rezervētas tiesības veikt izmaiņas!)



reģenerācijas cilka plate CETOP 5 (starplāksne) A DPSMZ-10.-A/..

Pasūtījuma piemērs:

DPSMZ - 10A - A / 12
| | | |
A **B** **C** **D**



IMAV-Hydraulik GmbH
Breite Strasse 10
D-40670 Meerbusch (Osterath)
Telefons +49 (0)2159 - 9188.0
Telefakss +49 (0)2159 - 4242
E-pasts: info@imav.com
Internets: <http://www.imav.com>

IZ-250-400-00
(Rezervētas tiesības veikt izmaiņas!)

Tipa apzīmējums:

- | | |
|---|---|
| <p>A ierīces izpildījums
reģenerācijas plate
ar interfeisu DIN 24340 forma A
starplākšņu konstrukcija</p> <p>B izmērs un materiāls
10A = aluminijs (F37)
10S = tērauds (9SMnPb28K vai GGG-40)</p> <p>C funkcijas režīms
A = darbojas A pozīcijā</p> | <p>D spiediena uzstādīšanas diapazons
slēgvārsts PSV2-10.-.. (AV)</p> <p>02 = 3,4 - 14 bar
06 = 6,9 - 41 bar
12 = 13,8 - 86 bar
24 = 27,6 - 166 bar</p> |
|---|---|

Tehniskie dati:

- | | |
|--|---|
| norādījums: | Pieslēgumam "B" jābūt savienotam ar cilindra virsmu.
Slēgvārstam jābūt noregulētam vismaz par 5 - 10% zemāk, nekā sistēmas spiediens.
Piemēram, sistēmas spiediens = 60 bar; slēgvārsts = 55 bar = spiediena iestatījums 12 |
| nominālais spiediens: | 250 bar (A)
350 bar (S) |
| nominālā plūsma: | 50 l/min |
| svars: | 1,7 / 4,7 kg (A/S) |
| spiediena vārsts: | Slēgvārsts
PSV2-10.-.. skatīt datu lapu Nr.: MP-510-100-00 |
| pretvārsts: | Ieskrūvējamais pretvārsts
CV3-10.-.. skatīt datu lapu Nr.: MC-130-100-00 |
| piegādājamā komplektā ietilpst: | DT-10 = plakanais blīvējums ar ievulkanizētu blīvgredzenu (Viton FPM) |