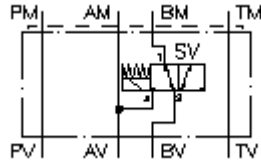


**reģenerācijas cilka plate CETOP 3
(starpplāksne)
DPSEZ-06S-B/.....**



Simbols:



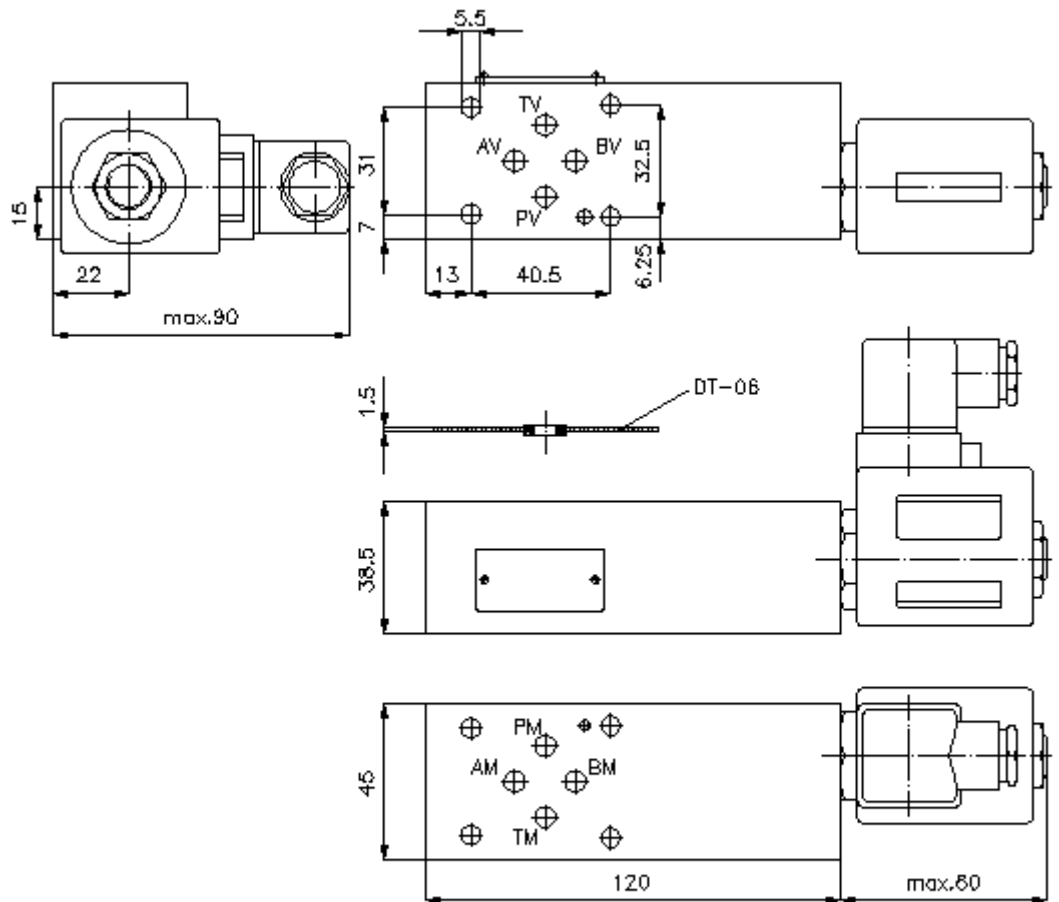
**Nominālais
spiediens:**
350 bar

**Nominālā
plūsma:**
25 l/min.



IMAV-Hydraulik GmbH
Breite Strasse 10
D-40670 Meerbusch (Osterath)
Telefons +49 (0)2159 - 9188.0
Telefakss +49 (0)2159 - 4242
E-pasts: info@imav.com
Internets: <http://www.imav.com>

IZ-270-200-00
(Rezervētas tiesības veikt izmaiņas!)



reģenerācijas cilka plate CETOP 3 (starpplāksne) DPSEZ-06S-B/.....



IMAV-Hydraulik GmbH
Breite Strasse 10
D-40670 Meerbusch (Osterath)
Telefons +49 (0)2159 - 9188.0
Telefakss +49 (0)2159 - 4242
E-pasts: info@imav.com
Internets: <http://www.imav.com>

IZ-270-200-00
(Rezervētas tiesības veikt izmaiņas!)

Pasūtījuma piemērs:

DPSEZ - 06S - B / 024D G H
| | | | | |
A **B** **C** **D** **E** **F**

Tipa apzīmējums:

- A** **ierīces izpildījums**
reģenerācijas plate
ar interfeisu DIN 24340 forma A
starpplākšņu konstrukcija
- B** **izmērs un materiāls**
06S = tērauds (9SMnPb28K vai GGG-40)
- C** **funkcijas režīms**
B = darbojas B pusē
- D** **barošanas spriegums**
caurlaides strāva:
012D = 12V DC
024D = 24V DC
maiņstrāva:
120A = 120V AC
240A = 240V AC
citas voltāžas pēc pieprasījuma
- E** **elektrības padeve**
G = savienotājs pēc DIN 43650 citiem
pieslēgšanas veidiem skatīt datu lapu Nr.:
MS-010-000-00
- F** **izpildījums**
H = augstspiediena izpildījums tikai SV11-
10.-3-..

Tehniskie dati:

- norādījums:** Pieslēgumam "A" jābūt savienotam ar cilindra virsmu.
- nominālais spiediens:** 250 bar (SV1)
350 bar (SV11)
- nominālā plūsma:** 25 l/min
- svars:** 1,7 kg
- ieskrūvējamais vārsts:** 3/2 ieskrūvējamais solenoida vārsts
SV1-10.-3-.. skatīt datu lapu Nr.: [MS-510-100-00](#)
- ieskrūvējamais vārsts:** 3/2 ieskrūvējamais solenoida vārsts
SV11-10.-3-.. skatīt datu lapu Nr.: [MS-510-101-00](#)
- piegādājamā komplektā ietilpst:** DT-06 = plakanais blīvējums ar ievulkanizētu blīvvgredzenu (Viton FPM)