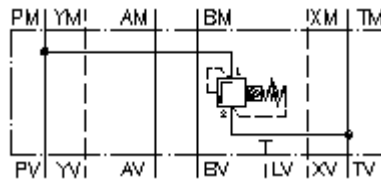


**ieskr. atslodzes vārsts CETOP 7
(starpplāksne) P uz T
DBVZ-16.-PPS./..**



IMAV-Hydraulik GmbH
Breite Strasse 10
D-40670 Meerbusch (Osterath)
Telefons +49 (0)2159 - 9188.0
Telefakss +49 (0)2159 - 4242
E-pasts: info@imav.com
Internets: <http://www.imav.com>

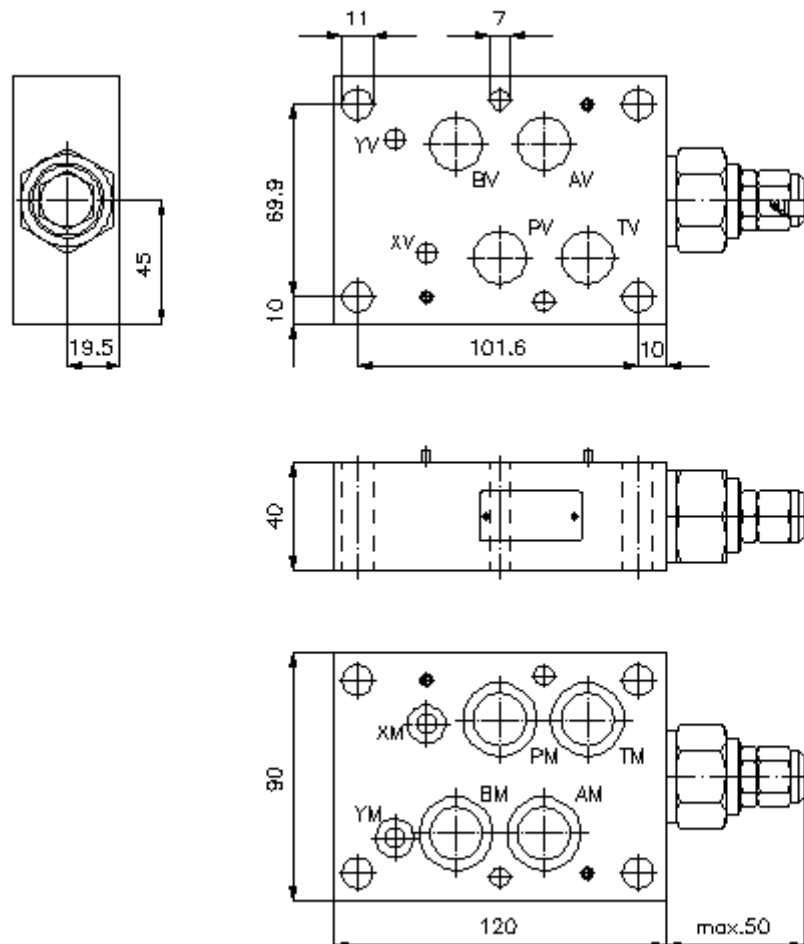
Simbols:



Nominālais spiediens:
350 bar

Nominālā plūsma:
230 l/min.

IZ-410-550-00
(Rezervētas tiesības veikt izmaiņas!)



**ieskr. atslodzes vārsts CETOP 7
(starpplāksne) P uz T
DBVZ-16.-PPS./..**



IMAV-Hydraulik GmbH
Breite Strasse 10
D-40670 Meerbusch (Osterath)
Telefons +49 (0)2159 - 9188.0
Telefakss +49 (0)2159 - 4242
E-pasts: info@imav.com
Internets: <http://www.imav.com>

IZ-410-550-00

(Rezervētas tiesības veikt izmaiņas!)

Pasūtījuma piemērs:

DBVZ - 16A - P PS C / 15
| | | | |
A B C D E F

Tipa apzīmējums:

- | | |
|---|---|
| <p>A ierīces izpildījums
spiediena ierobežotājs
ar interfeisu DIN 24340 forma A
starpplāksņu konstrukcija</p> <p>B izmērs un materiāls
16A = alumīnijs (F37)
16S = tērauds (9SMnPb28K vai GGG-40)</p> <p>C funkcijas režīms
P = darbojas P pozīcijā</p> | <p>D spiediena ierobežotājs
PS = RVPS-12.-... (iepriekš vadāms) skatīt
datu lapu-Nr.: <u>CP-110-121-00</u></p> <p>E iestatīšanas veids
C = noslēdzošais vāciņš</p> <p>F spiediena pakāpes (RVPS)
15 = 3,4 - 105 bar
30 = 3,4 - 210 bar
50 = 3,4 - 350 bar</p> |
|---|---|

Tehniskie dati:

- nominālais spiediens:** 250 bar (A)
350 bar (S)
- nominālā plūsma:** 230 l/min
- svars:** 1,5 / 3,6 kg (A/S)
- spiediena ierobežotājs:** RVPS-12.-... skatīt datu lapu Nr.: CP-110-121-00
- piegādājamais komplekts:** 4 gab. blīvgredzens 22,22 x 2,62
2 gab. blīvgredzens 9,19 x 2,62