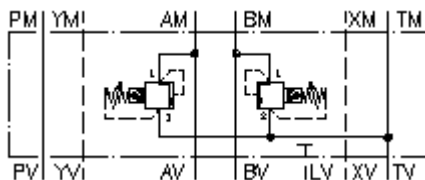


**ieskr. atslodzes vārsts CETOP 8
(starpplāksne) A+B uz T
DBVZ-25.-A+B05./..**



IMAV-Hydraulik GmbH
Breite Strasse 10
D-40670 Meerbusch (Osterath)
Telefons +49 (0)2159 - 9188.0
Telefakss +49 (0)2159 - 4242
E-pasts: info@imav.com
Internets: <http://www.imav.com>

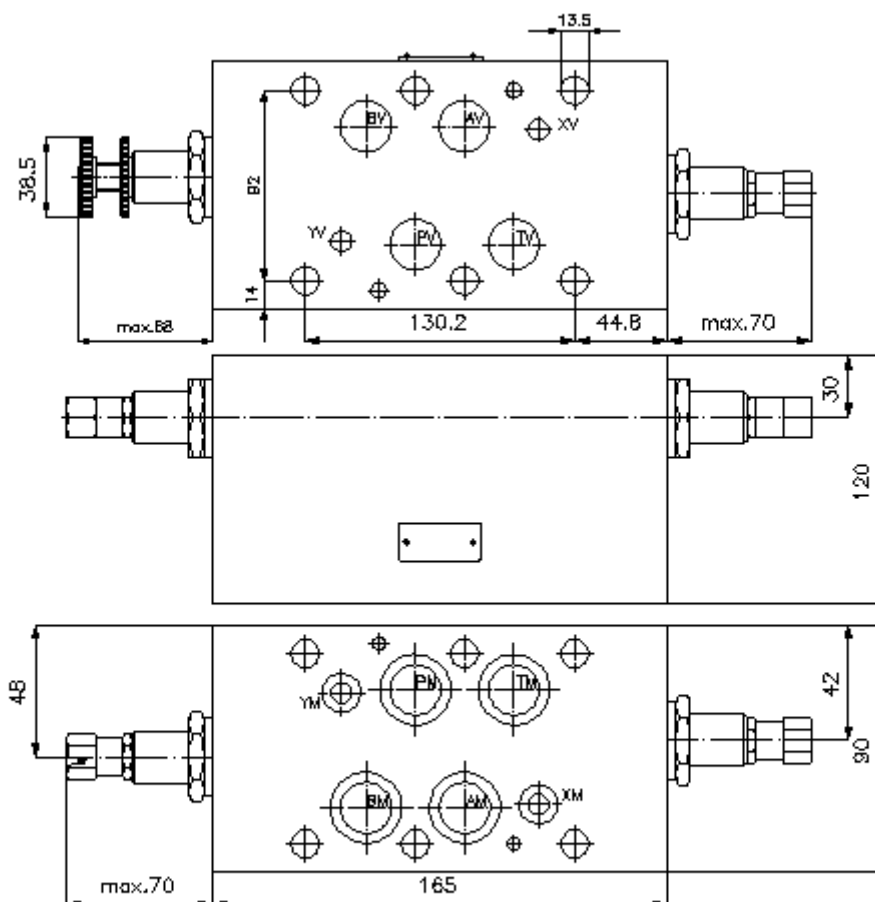
Simbols:



Nominālais spiediens:
350 bar

Nominālā plūsma:
300 l/min.

IZ-420-600-00
(Rezervētas tiesības veikt izmaiņas!)



**ieskr. atslodzes vārsts CETOP 8
(starpplāksne) A+B uz T
DBVZ-25.-A+B05./..**



IMAV-Hydraulik GmbH
Breite Strasse 10
D-40670 Meerbusch (Osterath)
Telefons +49 (0)2159 - 9188.0
Telefakss +49 (0)2159 - 4242
E-pasts: info@imav.com
Internets: <http://www.imav.com>

IZ-420-600-00
(Rezervētas tiesības veikt izmaiņas!)

Pasūtījuma piemērs:

DBVZ - 25A - A+B 05 C / 30
| | | | | |
A **B** **C** **D** **E** **F**

Tipa apzīmējums:

- | | |
|---|---|
| <p>A ierīces izpildījums
spiediena ierobežotājpārsts
ar interfeisu DIN 24340 forma A
starpplākšņu konstrukcija</p> <p>B izmērs un materiāls
25A = alumīnijs (F37)
25S = tērauds (9SMnPb28K vai GGG-40)</p> <p>C funkcijas režīms
A+B = darbojas A un B kanālā</p> <p>D spiediena ierobežotājpārsts
05 = RV5-16.-.. (iepriekš vadāms) skatīt
datu lapu Nr.: <u>MP-170-161-00</u></p> | <p>E iestatīšanas veids
C = noslēdzošais vāciņš
K = rokrats</p> <p>F spiediena pakāpes (RV5)
03 = 3,4 - 21 bar
20 = 6,9 - 138 bar
35 = 17,2 - 241 bar
50 = 34,5 - 350 bar</p> |
|---|---|

Tehniskie dati:

nominālais spiediens: 250 bar (A)
350 bar (S)

nominālā plūsma: 300 l/min

svars: 8,2 / 22,4 kg (A/S)

spiediena ierobežotājpārsts: RV5-16.-.. skatīt datu lapu Nr.: MP-170-161-00

piegādājamais komplekts: 4 gab. blīvgredzens 28,17 x 3,53
2 gab. blīvgredzens 14,00 x 2,65