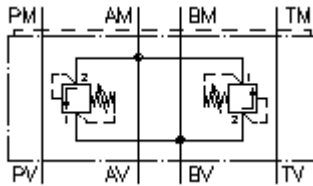


**dubultais atslodzes vārsts CETOP 3
(starpplāksne) A uz B+B uz A
DDBVZ-06.-DA./..**



IMAV-Hydraulik GmbH
Breite Strasse 10
D-40670 Meerbusch (Osterath)
Telefons +49 (0)2159 - 9188.0
Telefakss +49 (0)2159 - 4242
E-pasts: info@imav.com
Internets: <http://www.imav.com>

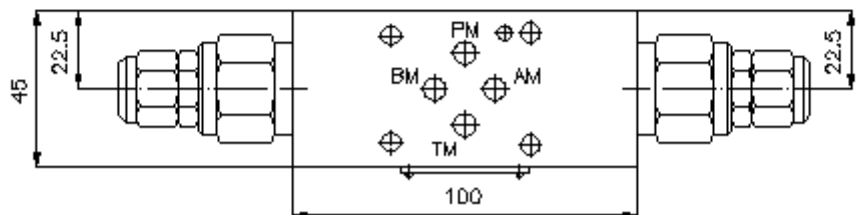
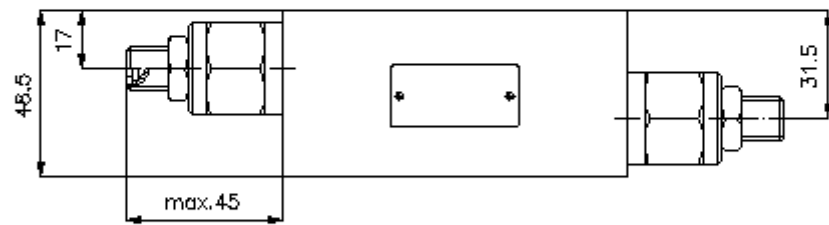
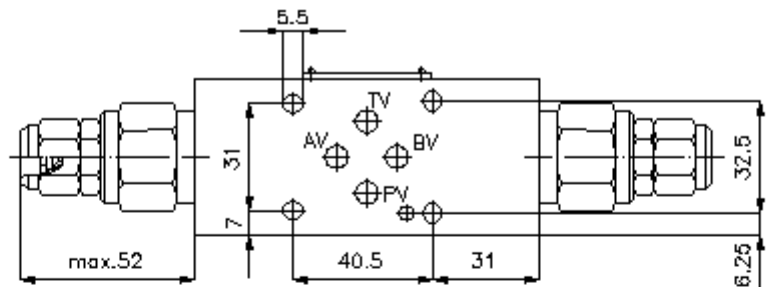
Simbols:



**Nominālais
spiediens:**
350 bar

**Nominālā
plūsma:**
75 l/min.

IZ-425-250-00
(Rezervētas tiesības veikt izmaiņas!)



**dubultais atslodzes vārsts CETOP 3
(starpplāksne) A uz B+B uz A
DDBVZ-06.-DA./..**



IMAV-Hydraulik GmbH
Breite Strasse 10
D-40670 Meerbusch (Osterath)
Telefons +49 (0)2159 - 9188.0
Telefakss +49 (0)2159 - 4242
E-pasts: info@imav.com
Internets: <http://www.imav.com>

IZ-425-250-00

(Rezervētas tiesības veikt izmaiņas!)

Pasūtījuma piemērs:

DDBVZ - 06A - DA C / 30
| | | | |
A **B** **C** **D** **E**

Tipa apzīmējums:

- | | |
|---|--|
| <p>A ierīces izpildījums
dubultais spiediena ierobežotājvārsts
ar interfeisu DIN 24340 forma A
starpplākšņu konstrukcija</p> <p>B izmērs un materiāls
06A = aluminijs (F37)
06S = tērauds (9SMnPb28K vai GGG-40)</p> <p>C spiediena ierobežotājvārsts
DA = RVDA-10.-.. skatīt datu lapu Nr.: <u>CP-120-101-00</u></p> | <p>D iestatīšanas veids
S = skrūvstapa
C = noslēdzošais vāciņš</p> <p>E spiediena pakāpes
RVDA-10.-..
15 = 6,9 - 105 bar
30 = 20,7 - 210 bar
50 = 34,5 - 350 bar</p> |
|---|--|

Tehniskie dati:

nominālais spiediens: 250 bar (A)
350 bar (S)

nominālā plūsma: 75 l/min

svars: 0,7 / 1,8 kg (A/S)

piegādājamā komplektā ietilpst: DT-06 = plakana blīvējums ar ievulkanizētu blīvīgredzenu (Viton FPM)