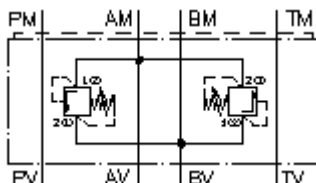


**dubultais atslodzes vārsts CETOP 5  
(starpplāksne) A uz B+B uz A  
DDBVZ-10.-01./..**



IMAV-Hydraulik GmbH  
Breite Strasse 10  
D-40670 Meerbusch (Osterath)  
Telefons +49 (0)2159 - 9188.0  
Telefakss +49 (0)2159 - 4242  
E-pasts: [info@imav.com](mailto:info@imav.com)  
Internets: <http://www.imav.com>

**Simbols:**



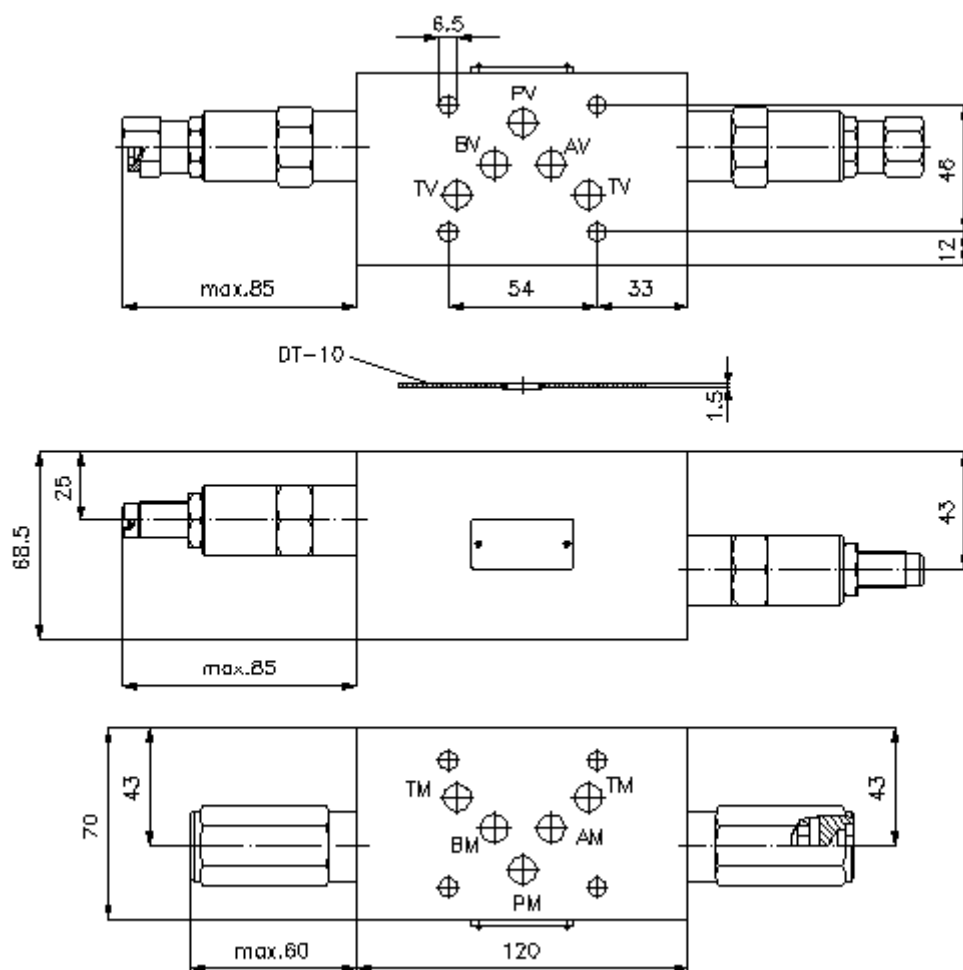
**Nominālais spiediens:**

350 bar

**Nominālā plūsma:**

75 l/min.

**IZ-425-400-00**  
(Rezervētas tiesības veikt izmaiņas!)



# dubultais atslodzes vārsts CETOP 5 (starpplāksne) A uz B+B uz A DDBVZ-10.-01./..



IMAV-Hydraulik GmbH  
Breite Strasse 10  
D-40670 Meerbusch (Osterath)  
Telefons +49 (0)2159 - 9188.0  
Telefakss +49 (0)2159 - 4242  
E-pasts: [info@imav.com](mailto:info@imav.com)  
Internets: <http://www.imav.com>

**IZ-425-400-00**  
(Rezervētas tiesības veikt izmaiņas!)

## Pasūtījuma piemērs:

DDBVZ - 10A - 01 C / 18  
|           |           |           |           |  
**A**       **B**       **C**       **D**       **E**

## Tipa apzīmējums:

- |   |   |
|---|---|
| <p><b>A</b> <b>ierīces izpildījums</b><br/>dubultais spiediena ierobežotājvārsts<br/>ar interfeisu DIN 24340 forma A<br/>starpplākšņu konstrukcija</p> <p><b>B</b> <b>izmērs un materiāls</b><br/>10A = aluminijs (F37)<br/>10S = tērauds (9SMnPb28K vai GGG-40)</p> <p><b>C</b> <b>spiediena ierobežotājvārsts</b><br/>01 = RV1-10.-.. (tieši vadāms) skatīt datu<br/>lapu Nr.: <a href="#">MP-100-100-00</a><br/>03 = RV3-10.-.. (tieši vadāms) skatīt datu<br/>lapu Nr.: <a href="#">MP-130-101-00</a><br/>06 = RV6-10.-.. (tieši vadāms) skatīt datu<br/>lapu Nr.: <a href="#">MP-110-101-00</a><br/>08 = RV8-10.-.. (tieši vadāms) skatīt datu<br/>lapu Nr.: <a href="#">MP-140-101-00</a><br/>10 = RV10-10.-.. (tieši vadāms) skatīt datu<br/>lapu Nr.: <a href="#">MP-110-103-00</a></p> <p><b>D</b> <b>iestatīšanas veids</b><br/>J = iekšējais seššķautnis (nav priekš RV6 +<br/>RV10)<br/>S = skrūvtapa<br/>C = noslēdzošais vāciņš</p> | <p><b>E</b> <b>spiediena pakāpes</b><br/>RV1-10.-..<br/>03 = 3,4 - 21 bar<br/>09 = 6,9 - 62 bar<br/>18 = 17,2 - 124 bar<br/>36 = 34,5 - 248 bar<br/>RV3-10.-..<br/>03 = 3,4 - 21 bar<br/>06 = 6,9 - 41 bar<br/>09 = 13,8 - 62 bar<br/>18 = 20,7 - 124 bar<br/>36 = 20,7 - 248 bar<br/>RV6-10.-..<br/>25 = 3,4 - 172 bar<br/>50 = 137,9 - 350 bar<br/>RV8-10.-..<br/>04 = 3,4 - 31 bar<br/>12 = 6,9 - 86 bar<br/>25 = 17,2 - 172 bar<br/>50 = 37,9 - 350 bar<br/>RV10.-..<br/>02 = 1,7 - 17 bar<br/>05 = 3,4 - 31 bar<br/>10 = 17,2 - 69 bar</p> |
|---|---|

## Tehniskie dati:

**nominālais spiediens:** 250 bar (A)  
350 bar (S)

**nominālā plūsma:** 75 l/min

**svars:** 1,5 / 4,1 kg (A/S)

**piegādājamā  
komplektā ietilpst:** DT-10 = plakanais blīvējums ar ievulkanizētu blīvgredzenu (Viton FPM)