

**3-kan. spiediena regul. CETOP 3  
(starpplāksne) P, tieši vadāms  
DMVZ-06S-P01./..**



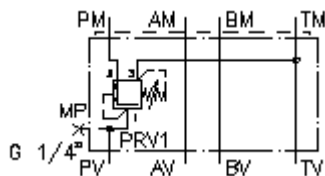
**Simbols:**

**Nominālais  
spiediens:**

350 bar

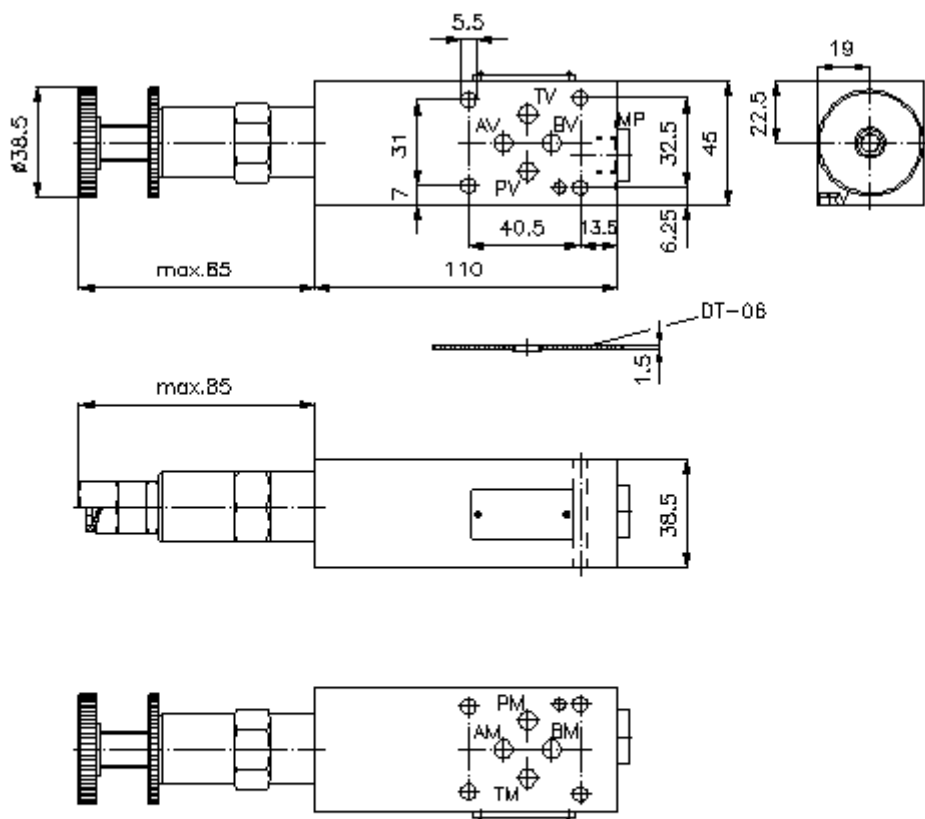
**Nominālā  
plūsma:**

15 l/min.



IMAV-Hydraulik GmbH  
Breite Strasse 10  
D-40670 Meerbusch (Osterath)  
Telefons +49 (0)2159 - 9188.0  
Telefakss +49 (0)2159 - 4242  
E-pasts: [info@imav.com](mailto:info@imav.com)  
Internets: <http://www.imav.com>

**IZ-430-200-00**  
(Rezervētas tiesības veikt izmaiņas!)



**3-kan. spiediena regul. CETOP 3  
(starpplāksne) P, tieši vadāms  
DMVZ-06S-P01./..**



IMAV-Hydraulik GmbH  
Breite Strasse 10  
D-40670 Meerbusch (Osterath)  
Telefons +49 (0)2159 - 9188.0  
Telefakss +49 (0)2159 - 4242  
E-pasts: [info@imav.com](mailto:info@imav.com)  
Internets: <http://www.imav.com>

**IZ-430-200-00**

(Rezervētas tiesības veikt izmaiņas!)

**Pasūtījuma piemērs:**

DMVZ - 06S - P 01 C / 12  
| | | | | |  
**A B C D E F**

**Tipa apzīmējums:**

- |   |  |
|---|--|
| <p><b>A</b> <b>ierīces izpildījums</b><br/>spiediena regulētājs<br/>regulējams<br/>tieši vadāms<br/>diskvārsts<br/>ar interfeisu DIN 24340 forma A<br/>starpplāksņu konstrukcija</p> <p><b>B</b> <b>izmērs un materiāls</b><br/>06S = tērauds (9SMnPb28K vai GGG-40)</p> <p><b>C</b> <b>funkcijas režīms</b><br/>P = darbojas P pozīcijā</p> <p><b>D</b> <b>spiediena regulētājs</b><br/>01 = PRV1-10.-.. (tieši vadāms) skatīt datu lapu Nr.: <u>MP-210-100-00</u><br/>02 = PRV2-10.-.. (iepriekš vadāms) skatīt datu lapu Nr.: <u>MP-210-101-00</u></p> <p><b>E</b> <b>iestatīšanas veids</b><br/>C = noslēdzošais vāciņš<br/>K = rokrats</p> | <p><b>F</b> <b>spiediena pakāpes</b><br/>spiediena pakāpes (PRV1)<br/>02 = 3,4 - 14 bar<br/>06 = 6,9 - 41 bar<br/>12 = 13,8 - 86 bar<br/>24 = 27,6 - 166 bar<br/>spiediena pakāpes (PRV2)<br/>03 = 3,4 - 21 bar<br/>20 = 6,9 - 138 bar<br/>35 = 17,2 - 241 bar</p> |
|---|--|

**Tehniskie dati:**

**nominālais spiediens:** 350 bar

**nominālā plūsma:** 15 l/min

**svars:** 1,5 kg

**3-kan. spiediena regul. vārsts:** PRV1-10.-.. skatīt datu lapu Nr.: MP-210-100-00

**piegādājamā komplektā ietilpst:** DT-06 = plakanais blīvējums ar ievulkanizētu blīvīgredzenu (Viton FPM)