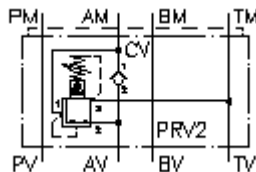


**3-kan. spiediena regul. CETOP 3
(starpplāksne) A, manuāli. vad.
DMVZ-06S-A02./..**



Simbols:



**Nominālais
spiediens:**

350 bar

**Nominālā
plūsma:**

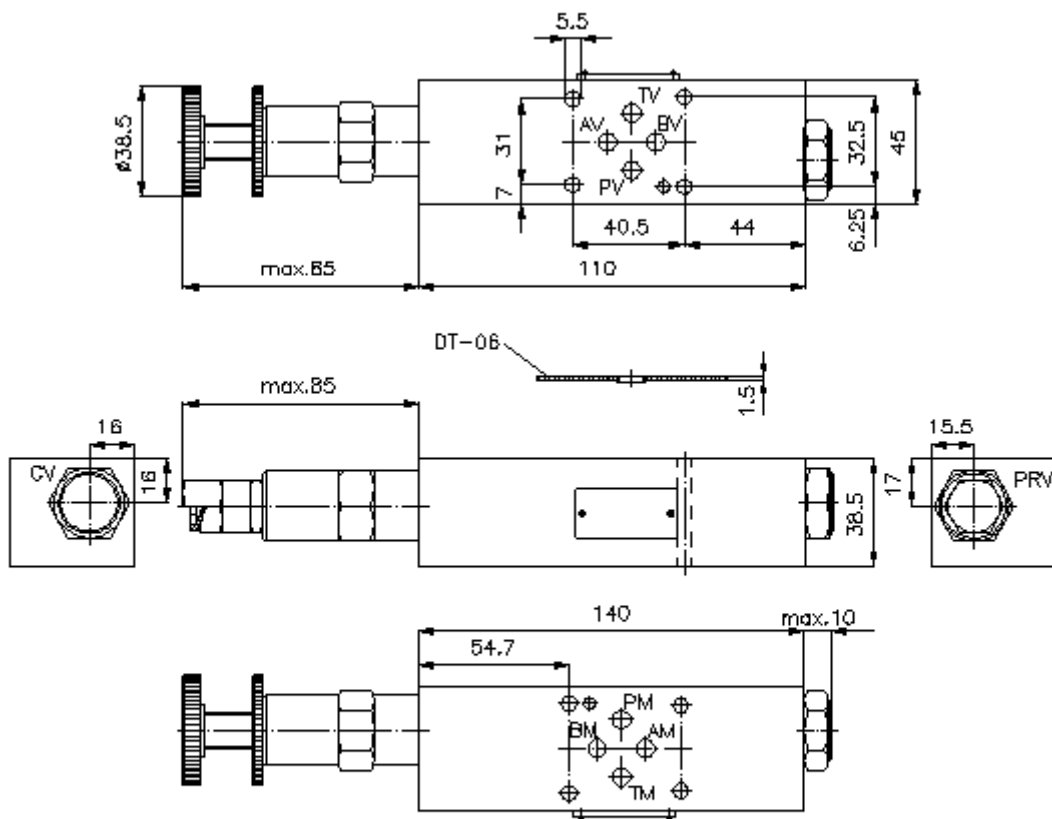
40 l/min.



IMAV-Hydraulik GmbH
Breite Strasse 10
D-40670 Meerbusch (Osterath)
Telefons +49 (0)2159 - 9188.0
Telefakss +49 (0)2159 - 4242
E-pasts: info@imav.com
Internets: <http://www.imav.com>

IZ-430-204-00

(Rezervētas tiesības veikt izmaiņas!)



**3-kan. spiediena regul. CETOP 3
(starpplāksne) A, manuāli. vad.
DMVZ-06S-A02./..**



IMAV-Hydraulik GmbH
Breite Strasse 10
D-40670 Meerbusch (Osterath)
Telefons +49 (0)2159 - 9188.0
Telefakss +49 (0)2159 - 4242
E-pasts: info@imav.com
Internets: <http://www.imav.com>

IZ-430-204-00

(Rezervētas tiesības veikt izmaiņas!)

Pasūtījuma piemērs:

DMVZ - 06S - A 02 C / 12
| | | | | |
A B C D E F

Tipa apzīmējums:

- | | |
|--|--|
| <p>A ierīces izpildījums
spiediena regulētārvārsts
regulējams
iepriekš vadāms
diskvārsts
ar interfeisu DIN 24340 forma A
starpplākšņu konstrukcija</p> <p>B izmērs un materiāls
06S = tērauds (9SMnPb28K vai GGG-40)</p> <p>C funkcijas režīms
A = darbojas A pozīcijā</p> <p>D spiediena regulētārvārsts
01 = PRV1-10.-.. (tieši vadāms) skatīt datu
lapu Nr.: MP-210-100-00
02 = PRV2-10.-.. (iepriekš vadāms) skatīt
datu lapu Nr.: MP-210-101-00</p> <p>E iestatīšanas veids
C = noslēdzošais vāciņš
K = rokrats</p> | <p>F spiediena pakāpes
spiediena pakāpes (PRV1)
02 = 3,4 - 14 bar
06 = 6,9 - 41 bar
12 = 13,8 - 86 bar
24 = 27,6 - 166 bar
spiediena pakāpes (PRV2)
03 = 3,4 - 21 bar
20 = 6,9 - 138 bar
35 = 17,2 - 241 bar</p> |
|--|--|

Tehniskie dati:

nominālais spiediens: 350 bar

nominālā plūsma: 40 l/min

svars: 1,9 kg

**3-kan. spiediena
regul. vārsts:** PRV2-10.-.. skatīt datu lapu Nr.: [MP-210-101-00](#)

**piegādājamā
komplektā ietilpst:** DT-06 = plakanais blīvējums ar ievulkanizētu blīvgredzenu (Viton FPM)