

**3-kan. spiediena regul. CETOP 3
(starpplāksne) B, man. vadāms
DMVZ-06S-B02./..**



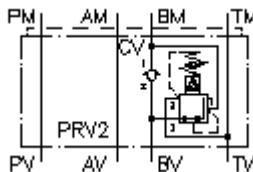
Simbols:

**Nominālais
spiediens:**

350 bar

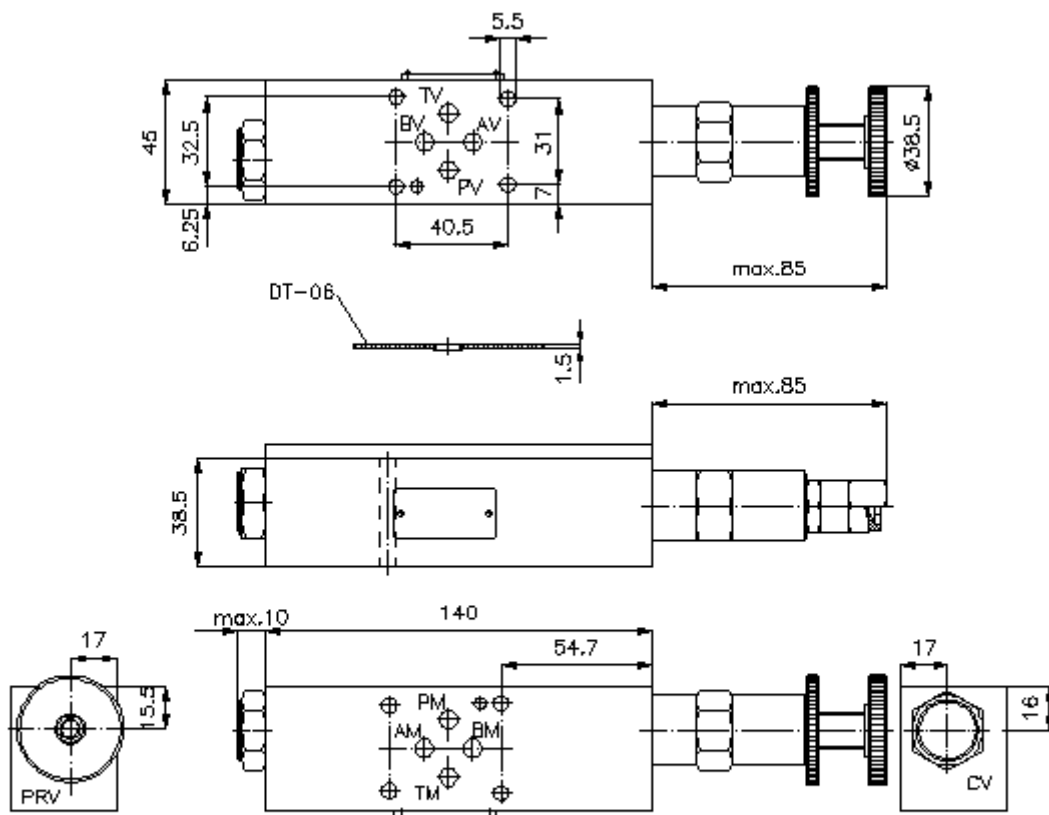
**Nominālā
plūsma:**

40 l/min.



IMAV-Hydraulik GmbH
Breite Strasse 10
D-40670 Meerbusch (Osterath)
Telefons +49 (0)2159 - 9188.0
Telefakss +49 (0)2159 - 4242
E-pasts: info@imav.com
Internets: <http://www.imav.com>

IZ-430-205-00
(Rezervētas tiesības veikt izmaiņas!)



3-kan. spiediena regul. CETOP 3 (starpplāksne) B, man. vadāms DMVZ-06S-B02./..



IMAV-Hydraulik GmbH
Breite Strasse 10
D-40670 Meerbusch (Osterath)
Telefons +49 (0)2159 - 9188.0
Telefakss +49 (0)2159 - 4242
E-pasts: info@imav.com
Internets: <http://www.imav.com>

IZ-430-205-00
(Rezervētas tiesības veikt izmaiņas!)

Pasūtījuma piemērs:

DMVZ - 06S - B 02 C / 12
| | | | | |
A **B** **C** **D** **E** **F**

Tipa apzīmējums:

- | | |
|--|--|
| <p>A ierīces izpildījums
spiediena regulētārvārsts
regulējams
iepriekš vadāms
diskvārsts
ar interfeisu DIN 24340 forma A
starpplākšņu konstrukcija</p> <p>B izmērs un materiāls
06S = tērauds (9SMnPb28K vai GGG-40)</p> <p>C funkcijas režīms
B = darbojas B pusē</p> <p>D spiediena regulētārvārsts
01 = PRV1-10.-.. (tieši vadāms) skatīt datu lapu Nr.: MP-210-100-00
02 = PRV2-10.-.. (iepriekš vadāms) skatīt datu lapu Nr.: MP-210-101-00</p> <p>E iestatīšanas veids
C = noslēdzošais vāciņš
K = rokrats</p> | <p>F spiediena pakāpes
spiediena pakāpes (PRV1)
02 = 3,4 - 14 bar
06 = 6,9 - 41 bar
12 = 13,8 - 86 bar
24 = 27,6 - 166 bar
spiediena pakāpes (PRV2)
03 = 3,4 - 21 bar
20 = 6,9 - 138 bar
35 = 17,2 - 241 bar</p> |
|--|--|

Tehniskie dati:

- nominālais spiediens:** 350 bar
- nominālā plūsma:** 40 l/min
- svars:** 1,9 kg
- 3-kan. spiediena regul. vārsts:** PRV2-10.-.. skatīt datu lapu Nr.: [MP-210-101-00](#)
- piegādājamā komplektā ietilpst:** DT-06 = plakanais blīvējums ar ievulkanizētu blīvgredzenu (Viton FPM)