

**3-kan. spiediena regul. CETOP 5  
(starpplāksne) A, manuāli. vad.  
DMVZ-10.-ARS./..**



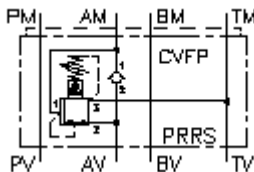
**Simbols:**

**Nominālais  
spiediens:**

350 bar

**Nominālā  
plūsma:**

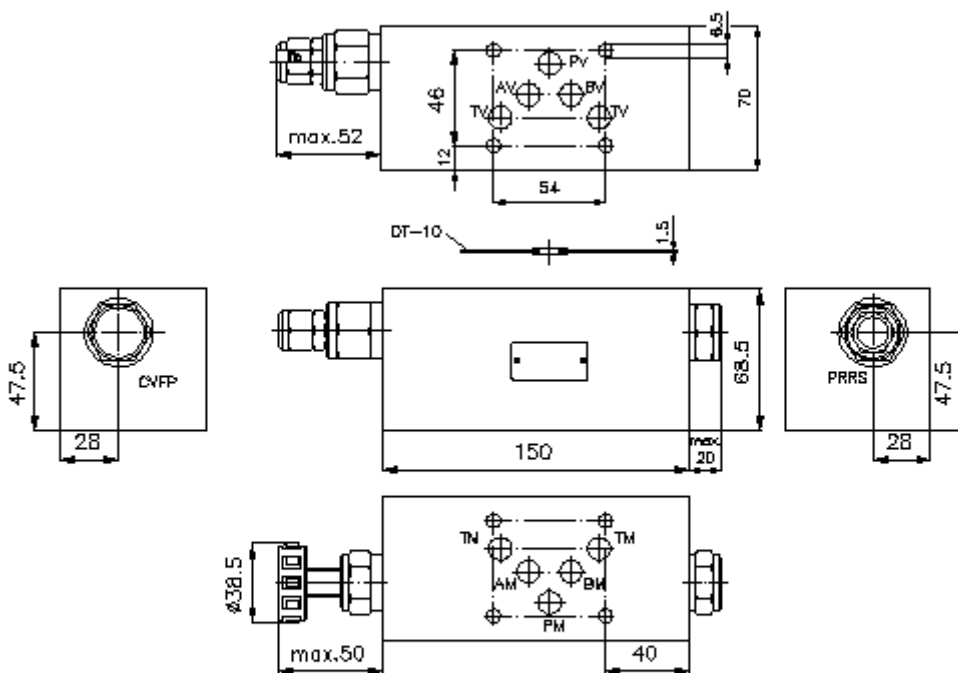
45 l/min.



IMAV-Hydraulik GmbH  
Breite Strasse 10  
D-40670 Meerbusch (Osterath)  
Telefons +49 (0)2159 - 9188.0  
Telefakss +49 (0)2159 - 4242  
E-pasts: [info@imav.com](mailto:info@imav.com)  
Internets: <http://www.imav.com>

**IZ-430-451-00**

(Rezervētas tiesības veikt izmaiņas!)



**3-kan. spiediena regul. CETOP 5  
(starpplāksne) A, manuāli. vad.  
DMVZ-10.-ARS./..**



IMAV-Hydraulik GmbH  
Breite Strasse 10  
D-40670 Meerbusch (Osterath)  
Telefons +49 (0)2159 - 9188.0  
Telefakss +49 (0)2159 - 4242  
E-pasts: [info@imav.com](mailto:info@imav.com)  
Internets: <http://www.imav.com>

**IZ-430-451-00**

(Rezervētas tiesības veikt izmaiņas!)

**Pasūtījuma piemērs:**

DMVZ - 10A - A RS C / 30  
| | | | |  
**A B C D E F**

**Tipa apzīmējums:**

- |  |  |
|--|--|
| <p><b>A</b> <b>ierīces izpildījums</b><br/>spiediena regulētārvārsts<br/>regulējams<br/>iepriekš vadāms<br/>diskvārsts<br/>ar interfeisu DIN 24340 forma A<br/>starpplāksņu konstrukcija</p> <p><b>B</b> <b>izmērs un materiāls</b><br/>10A = aluminijs (F37)<br/>10S = tērauds (9SMnPb28K vai GGG-40)</p> | <p><b>C</b> <b>funkcijas režīms</b><br/>A = darbojas A pozīcijā</p> <p><b>D</b> <b>spiediena regulētārvārsts</b><br/>RS = PRRS-10.-.. (iepriekš vadāms) skatīt<br/>datu lapu-Nr.: <a href="#">CP-210-101-00</a></p> <p><b>E</b> <b>iestatīšanas veids</b><br/>C = noslēdzošais vāciņš<br/>K = rokrats</p> <p><b>F</b> <b>spiediena pakāpes (PRRS)</b><br/>15 = 3,4 - 105 bar<br/>30 = 3,4 - 210 bar<br/>50 = 3,4 - 350 bar</p> |
|--|--|

**Tehniskie dati:**

- nominālais spiediens:** 250 bar (A)  
350 bar (S)
- nominālā plūsma:** 45 l/min
- svars:** 2, 2 / 5,6 kg (A/S)
- 3-kan. spiediena regul. vārsts:** PRRS-10.-.. skatīt datu lapu Nr.: [CP-210-101-00](#)
- piegādājamā komplektā ietilpst:** DT-10 = plakanais blīvējums ar ievulkanizētu blīvvgredzenu (Viton FPM)