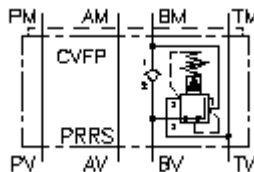


**3-kan. spiediena regul. CETOP 5
(starpplāksne) B, man. vadāms
DMVZ-10.-BRS./..**



Simbols:



**Nominālais
spiediens:**

350 bar

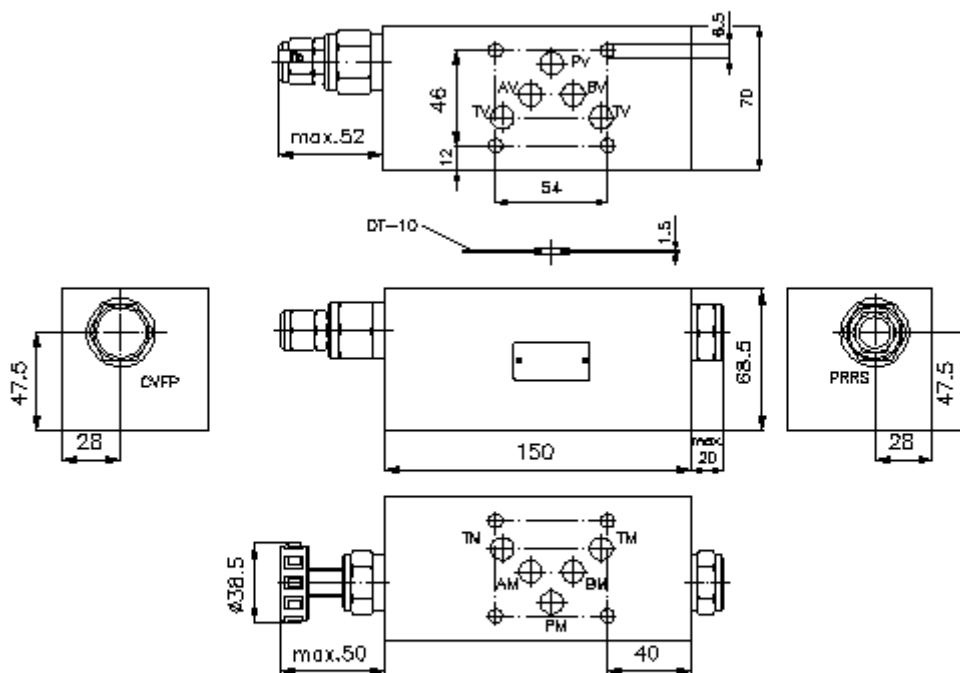
**Nominālā
plūsma:**

45 l/min.



IMAV-Hydraulik GmbH
Breite Strasse 10
D-40670 Meerbusch (Osterath)
Telefons +49 (0)2159 - 9188.0
Telefakss +49 (0)2159 - 4242
E-pasts: info@imav.com
Internets: <http://www.imav.com>

IZ-430-452-00
(Rezervētas tiesības veikt izmaiņas!)



**3-kan. spiediena regul. CETOP 5
(starpplāksne) B, man. vadāms
DMVZ-10.-BRS./..**



IMAV-Hydraulik GmbH
Breite Strasse 10
D-40670 Meerbusch (Osterath)
Telefons +49 (0)2159 - 9188.0
Telefakss +49 (0)2159 - 4242
E-pasts: info@imav.com
Internets: <http://www.imav.com>

IZ-430-452-00

(Rezervētas tiesības veikt izmaiņas!)

Pasūtījuma piemērs:

DMVZ - 10A - B RS C / 30
| | | | |
A B C D E F

Tipa apzīmējums:

- A** **ierīces izpildījums**
spiediena regulētājvārsts
regulējams
iepriekš vadāms
diskvārsts
ar interfeisu DIN 24340 forma A
starpplāksņu konstrukcija
- B** **izmērs un materiāls**
10A = aluminijs (F37)
10S = tērauds (9SMnPb28K vai GGG-40)
- C** **funkcijas režīms**
B = darbojas B pusē
- D** **spiediena regulētājvārsts**
RS = PRRS-10.-.. (iepriekš vadāms) skatīt
datu lapu-Nr.: [CP-210-101-00](#)
- E** **iestatīšanas veids**
C = noslēdzošais vāciņš
K = rokrats
- F** **spiediena pakāpes (PRRS)**
15 = 3,4 - 105 bar
30 = 3,4 - 210 bar
50 = 3,4 - 350 bar

Tehniskie dati:

- nominālais spiediens:** 250 bar (A)
350 bar (S)
- nominālā plūsma:** 45 l/min
- svars:** 2, 2 / 5,6 kg (A/S)
- 3-kan. spiediena
regul. vārsts:** PRRS-10.-.. skatīt datu lapu Nr.: [CP-210-101-00](#)
- piegādājamā
komplektā ietilpst:** DT-10 = plakanais blīvējums ar ievulkanizētu blīvvgredzenu (Viton FPM)