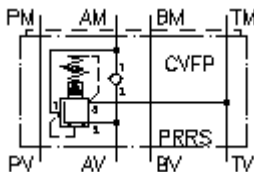


**3-kan. spiediena regul. CETOP 5
(starpplāksne) A, manuāli. vad.
DMVZ-10.-ARS./12-..**



Simbols:



**Nominālais
spiediens:**

350 bar

**Nominālā
plūsma:**

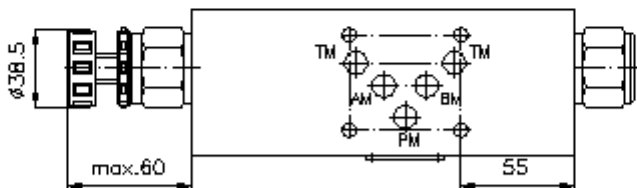
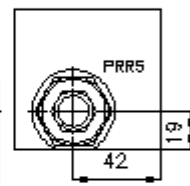
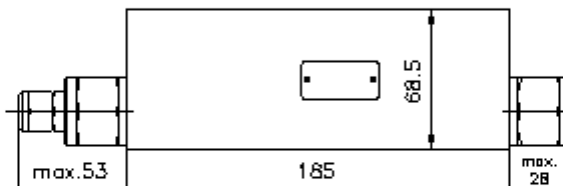
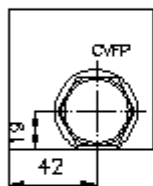
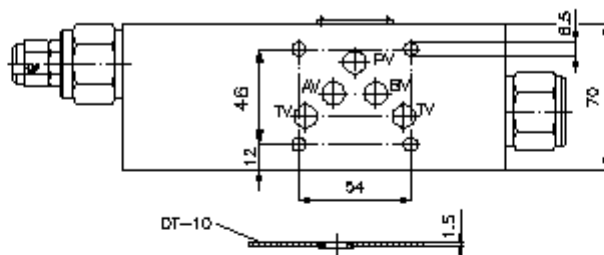
115 l/min.



IMAV-Hydraulik GmbH
Breite Strasse 10
D-40670 Meerbusch (Osterath)
Telefons +49 (0)2159 - 9188.0
Telefakss +49 (0)2159 - 4242
E-pasts: info@imav.com
Internets: <http://www.imav.com>

IZ-435-451-00

(Rezervētas tiesības veikt izmaiņas!)



**3-kan. spiediena regul. CETOP 5
(starpplāksne) A, manuāli. vad.
DMVZ-10.-ARS./12-..**



IMAV-Hydraulik GmbH
Breite Strasse 10
D-40670 Meerbusch (Osterath)
Telefons +49 (0)2159 - 9188.0
Telefakss +49 (0)2159 - 4242
E-pasts: info@imav.com
Internets: <http://www.imav.com>

IZ-435-451-00

(Rezervētas tiesības veikt izmaiņas!)

Pasūtījuma piemērs:

DMVZ - 10A - A RS C / 12 - 30
| | | | | | |
A B C D E F G

Tipa apzīmējums:

- A** **ierīces izpildījums**
spiediena regulētājs
regulējams
iepriekš vadāms
diskvārsts
ar interfeisu DIN 24340 forma A
starpplāksņu konstrukcija
- B** **izmērs un materiāls**
10A = aluminijs (F37)
10S = tērauds (9SMnPb28K vai GGG-40)
- C** **funkcijas režīms**
A = darbojas A pozīcijā
- D** **spiediena regulētājs**
12 = PRRS-12-... (iepriekš vadāms) skatīt
datu lapu Nr.: [CP-210-121-00](#)
- E** **iestatīšanas veids**
C = noslēdzošais vāciņš
K = rokrats
- F** **ieskrūvējamā vārsta izmērs**
PRRS-12.
- G** **spiediena pakāpes (PRRS)**
15 = 3,4 - 105 bar
30 = 3,4 - 210 bar
50 = 3,4 - 350 bar

Tehniskie dati:

- nominālais spiediens:** 250 bar (A)
350 bar (S)
- nominālā plūsma:** 115 l/min
- svars:** 2,5 / 7,7 kg (A/S)
- 3-kan. spiediena regul. vārsts:** PRRS-12-... skatīt datu lapu Nr.: [CP-210-121-00](#)
- piegādājamā komplektā ietilpst:** DT-10 = plakanais blīvējums ar ievulkanizētu blīvīgredzenu (Viton FPM)