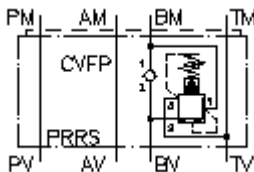


**3-kan. spiediena regul. CETOP 5
(starpplāksne) B, man. vadāms
DMVZ-10.-BRS./12-..**



Simbols:



**Nominālais
spiediens:**

350 bar

**Nominālā
plūsma:**

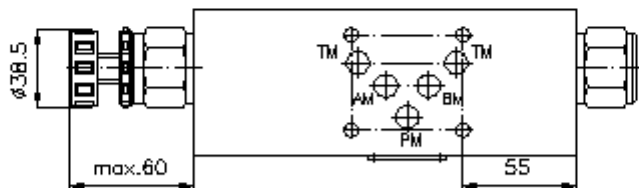
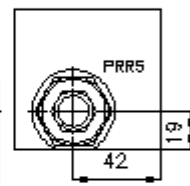
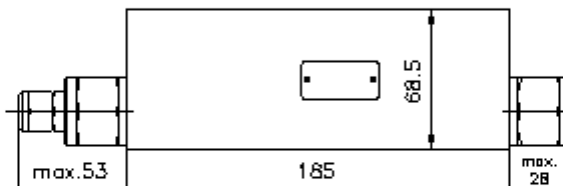
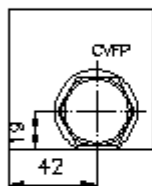
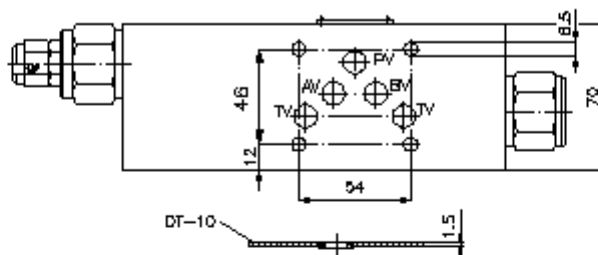
115 l/min.



IMAV-Hydraulik GmbH
Breite Strasse 10
D-40670 Meerbusch (Osterath)
Telefons +49 (0)2159 - 9188.0
Telefakss +49 (0)2159 - 4242
E-pasts: info@imav.com
Internets: <http://www.imav.com>

IZ-435-452-00

(Rezervētas tiesības veikt izmaiņas!)



**3-kan. spiediena regul. CETOP 5
(starpplāksne) B, man. vadāms
DMVZ-10.-BRS./12-..**

Pasūtījuma piemērs:

DMVZ - 10A - B RS C / 12 - 30
| | | | | | |
A B C D E F G



IMAV-Hydraulik GmbH
Breite Strasse 10
D-40670 Meerbusch (Osterath)
Telefons +49 (0)2159 - 9188.0
Telefakss +49 (0)2159 - 4242
E-pasts: info@imav.com
Internets: <http://www.imav.com>

IZ-435-452-00

(Rezervētas tiesības veikt izmaiņas!)

Tipa apzīmējums:

- A** **ierīces izpildījums**
spiediena regulētājvārsts
regulējams
iepriekš vadāms
diskvārsts
ar interfeisu DIN 24340 forma A
starpplāksņu konstrukcija
- B** **izmērs un materiāls**
10A = aluminijs (F37)
10S = tērauds (9SMnPb28K vai GGG-40)
- C** **funkcijas režīms**
B = darbojas B pusē
- D** **spiediena regulētājvārsts**
12 = PRRS-12.-.. (iepriekš vadāms) skatīt
datu lapu Nr.: [CP-210-121-00](#)
- E** **iestatīšanas veids**
C = noslēdzošais vāciņš
K = rokrats
- F** **ieskrūvējamā vārsta izmērs**
PRRS-12.
- G** **spiediena pakāpes (PRRS)**
15 = 3,4 - 105 bar
30 = 3,4 - 210 bar
50 = 3,4 - 350 bar

Tehniskie dati:

- nominālais spiediens:** 250 bar (A)
350 bar (S)
- nominālā plūsma:** 115 l/min
- svars:** 2,5 / 7,7 kg (A/S)
- 3-kan. spiediena
regul. vārsts:** PRRS-12.-.. skatīt datu lapu Nr.: [CP-210-121-00](#)
- piegādājamā
komplektā ietilpst:** DT-10 = plakanais blīvējums ar ievulkanizētu blīvgredzenu (Viton FPM)