

**3-kan. spiediena regul. CETOP 7
(starpplāksne) P, man. vadāms
DMVZ-16.-P02./..**



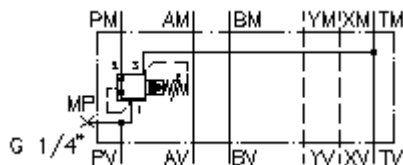
Simbols:

**Nominālais
spiediens:**

350 bar

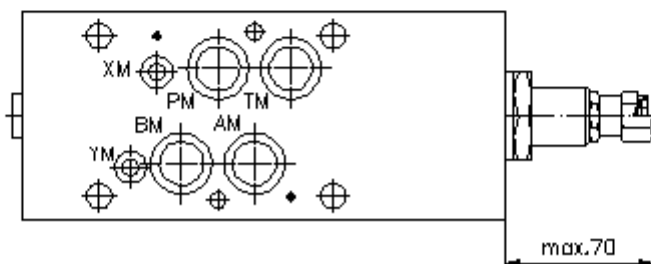
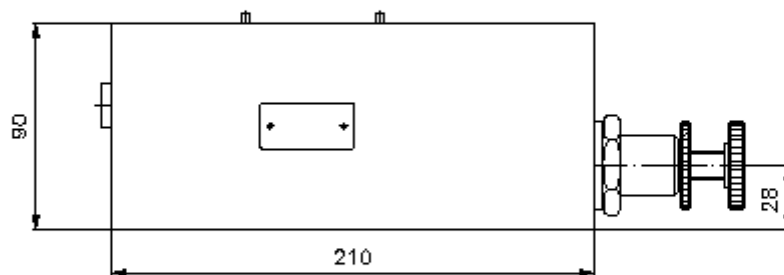
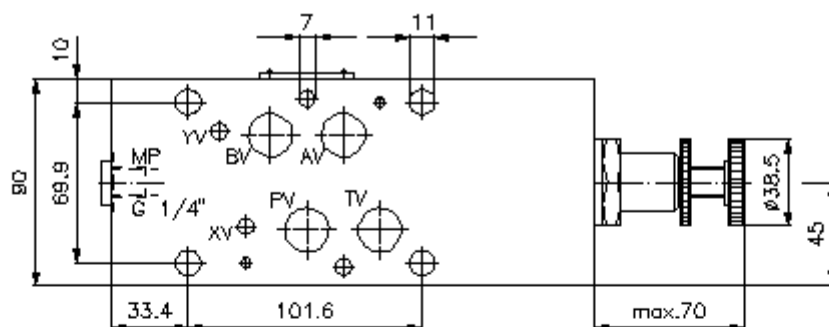
**Nominālā
plūsma:**

150 l/min.



IMAV-Hydraulik GmbH
Breite Strasse 10
D-40670 Meerbusch (Osterath)
Telefons +49 (0)2159 - 9188.0
Telefakss +49 (0)2159 - 4242
E-pasts: info@imav.com
Internets: <http://www.imav.com>

IZ-440-500-00
(Rezervētas tiesības veikt izmaiņas!)



**3-kan. spiediena regul. CETOP 7
(starpplāksne) P, man. vadāms
DMVZ-16.-P02./..**



IMAV-Hydraulik GmbH
Breite Strasse 10
D-40670 Meerbusch (Osterath)
Telefons +49 (0)2159 - 9188.0
Telefakss +49 (0)2159 - 4242
E-pasts: info@imav.com
Internets: <http://www.imav.com>

IZ-440-500-00

(Rezervētas tiesības veikt izmaiņas!)

Pasūtījuma piemērs:

DMVZ - 16A - P 02 C / 60
| | | | |
A B C D E F

Tipa apzīmējums:

- | | |
|---|--|
| <p>A ierīces izpildījums
spiediena regulētājs
regulējams
iepriekš vadāms
diskvārsts
ar interfeisu DIN 24340 forma A
starpplāksņu konstrukcija</p> <p>B izmērs un materiāls
16A = alumīnijs (F37)
16S = tērauds (9SMnPb28K vai GGG-40)</p> | <p>C funkcijas režīms
P = darbojas P pozīcijā</p> <p>D spiediena regulētājs
02 = PRV2-16.-.. (iepriekš vadāms) skatīt
datu lapu Nr.: MP-240-161-00</p> <p>E iestatīšanas veids
C = noslēdzošais vāciņš
K = rokrats</p> <p>F spiediena pakāpes (PRV2)
30 = 34,5 - 210 bar
60 = 68,9 - 414 bar</p> |
|---|--|

Tehniskie dati:

nominālais spiediens: 250 bar (A)
350 bar (S)

nominālā plūsma: 150 l/min

svars: 4,8 / 13,4 kg (A/S)

3-kan. spiediena regul. vārsts: PRV2-16.-.. skatīt datu lapu Nr.: [MP-240-161-00](#)

piegādājama komplekts: 4 gab. blīvgredzens 22,22 x 2,62
2 gab. blīvgredzens 9,19 x 2,62