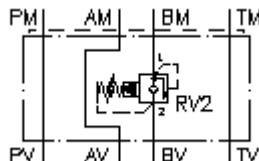


**atslogošanas vārsts CETOP 3
(starpplāksne) B, man. vadāms
VSZ-06.-B.../..**



Simbols:



**Nominālais
spiediens:**

350 bar

**Nominālā
plūsma:**

60 l/min.



IMAV-Hydraulik GmbH
Breite Strasse 10

D-40670 Meerbusch (Osterath)
Telefons +49 (0)2159 - 9188.0

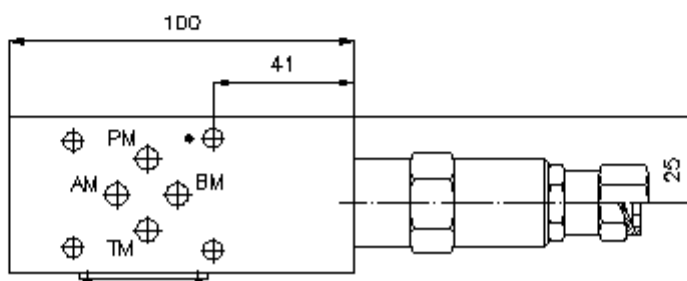
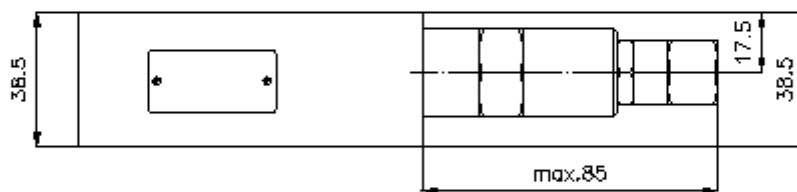
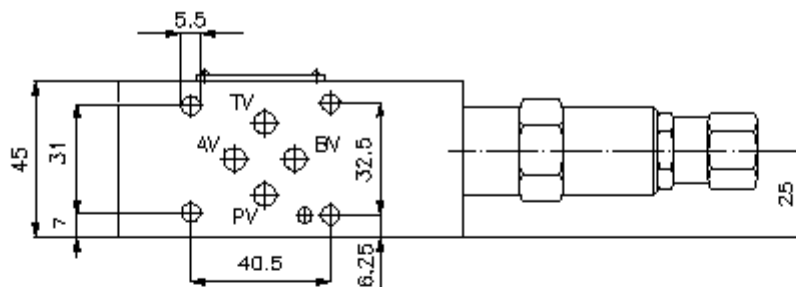
Telefakss +49 (0)2159 - 4242

E-pasts: info@imav.com

Internets: <http://www.imav.com>

IZ-510-201-00

(Rezervētas tiesības veikt izmaiņas!)



**atslogošanas vārsts CETOP 3
(starpplāksne) B, man. vadāms
VSZ-06.-B.../..**



IMAV-Hydraulik GmbH
Breite Strasse 10
D-40670 Meerbusch (Osterath)
Telefons +49 (0)2159 - 9188.0
Telefakss +49 (0)2159 - 4242
E-pasts: info@imav.com
Internets: <http://www.imav.com>

IZ-510-201-00
(Rezervētas tiesības veikt izmaiņas!)

Pasūtījuma piemērs:

VSZ - 06A - B 02 C / 35
| | | | | |
A B C D E F

Tipa apzīmējums:

- | | |
|---|---|
| <p>A ierīces izpildījums
pretpiediena vārsts
regulējams
iepriekš vadāms
konusveida sēžas vārsts
ar interfeisu DIN 24340 forma A
starpplākšņu konstrukcija</p> <p>B izmērs un materiāls
06A = aluminijs (F37)
06S = tērauds (9SMnPb28K vai GGG-40)</p> | <p>C funkcijas režīms
B = darbojas B pusē</p> <p>D spiediena ierobežotājpārsts
02 = RV2-10.-.. (iepriekš vadāms) skatīt
datu lapu Nr.: MP-160-101-00</p> <p>E iestatīšanas veids
C = noslēdzošais vāciņš</p> <p>F spiediena uzstādīšanas diapazons
03 = 3,4 - 21 bar
20 = 6,9 - 138 bar
35 = 17,2 - 241 bar
50 = 34,5 - 350 bar</p> |
|---|---|

Tehniskie dati:

- nominālais spiediens:** 250 bar (A)
350 bar (S)
- nominālā plūsma:** 60 l/min
- svars:** 0,7 / 1,3 kg (A/S)
- spiediena ierobežotājpārsts:** RV2-10.-.. skatīt datu lapu Nr.: [MP-160-101-00](#)
- piegādājamā komplektā ietilpst:** DT-06 = plakanais blīvējums ar ievulkanizētu blīvvgredzenu (Viton FPM)