

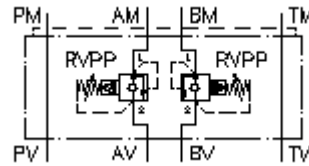
**atslogošanas vārsts CETOP 3
(starpplāksne) A+B, man. vad.
VSZ-06.-A+BPP./..**



Simbols:

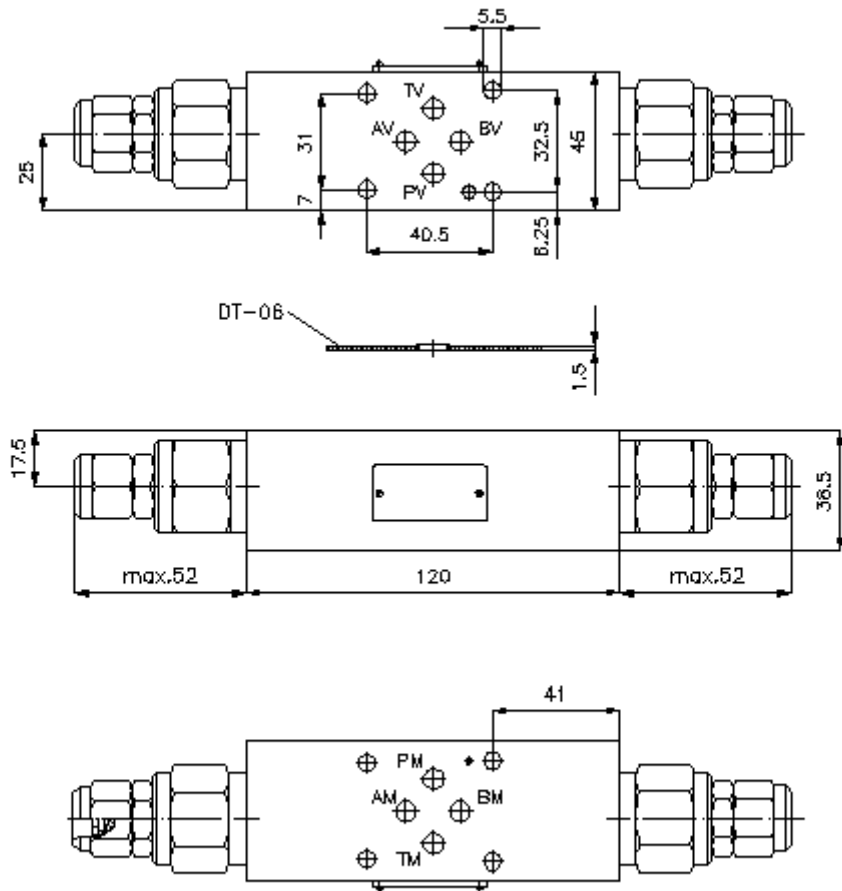
**Nominālais
spiediens:**
350 bar

**Nominālā
plūsma:**
60 l/min.



IMAV-Hydraulik GmbH
Breite Strasse 10
D-40670 Meerbusch (Osterath)
Telefons +49 (0)2159 - 9188.0
Telefakss +49 (0)2159 - 4242
E-pasts: info@imav.com
Internets: <http://www.imav.com>

IZ-510-252-00
(Rezervētas tiesības veikt izmaiņas!)



**atslogošanas vārsts CETOP 3
(starpplāksne) A+B, man. vad.
VSZ-06.-A+BPP./..**

Pasūtījuma piemērs:

VSZ - 06A - A+B PP C / 30
| | | | | |
A B C D E F



IMAV-Hydraulik GmbH
Breite Strasse 10
D-40670 Meerbusch (Osterath)
Telefons +49 (0)2159 - 9188.0
Telefakss +49 (0)2159 - 4242
E-pasts: info@imav.com
Internets: <http://www.imav.com>

IZ-510-252-00

(Rezervētas tiesības veikt izmaiņas!)

Tipa apzīmējums:

- A** **ierīces izpildījums**
pretpiediena vārsts
regulējams
iepriekš vadāms
konusveida sēžas vārsts
ar interfeisu DIN 24340 forma A
starpplākšņu konstrukcija
- B** **izmērs un materiāls**
06A = aluminijs (F37)
06S = tērauds (9SMnPb28K vai GGG-40)
- C** **funkcijas režīms**
A+B = darbojas A un B kanālā
- D** **spiediena ierobežotājvārsts**
PP = RVPP-10.-.. (iepriekš vadāms) skatīt
datu lapu-Nr.: [CP-130-101-00](#)
- E** **iestatīšanas veids**
C = noslēdzošais vāciņš
- F** **spiediena uzstādīšanas diapazons**
15 = 3,4 - 105 bar
30 = 3,4 - 210 bar
50 = 3,4 - 350 bar

Tehniskie dati:

- nominālais spiediens:** 250 bar (A)
350 bar (S)
- nominālā plūsma:** 60 l/min
- svars:** 0,7 / 1,3 kg (A/S)
- spiediena ierobežotājvārsts:** RVPP-10.-.. skatīt datu lapu Nr.: [CP-130-101-00](#)
- piegādājamā komplektā ietilpst:** DT-06 = plakanais blīvējums ar ievulkanizētu blīvgredzenu (Viton FPM)