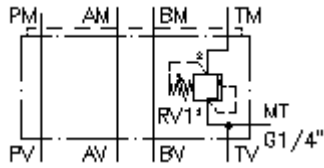


**atslogošanas vārsts CETOP 5  
(starpplāksne) T, tieši vadāms  
VSZ-10.-T01./..**



**Simbols:**



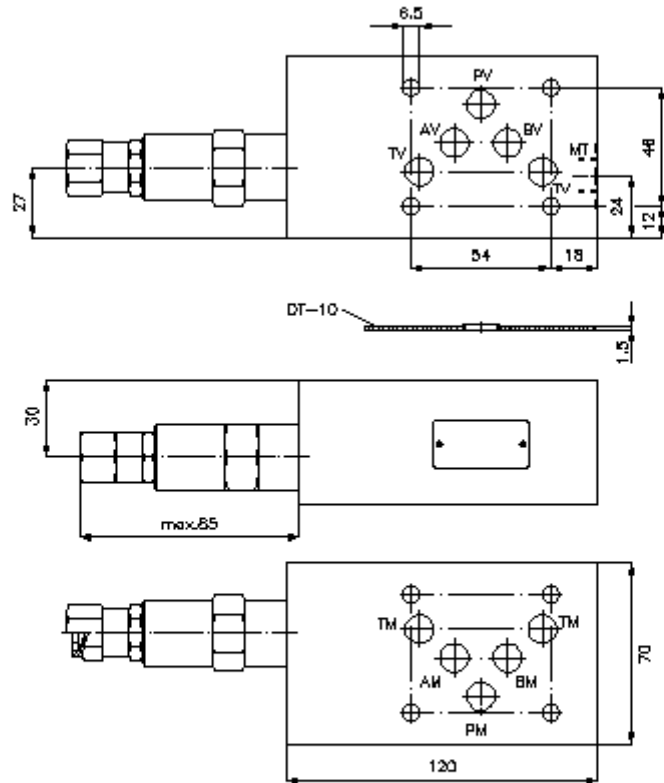
**Nominālais  
spiediens:**  
350 bar

**Nominālā  
plūsma:**  
115 l/min.



IMAV-Hydraulik GmbH  
Breite Strasse 10  
D-40670 Meerbusch (Osterath)  
Telefons +49 (0)2159 - 9188.0  
Telefakss +49 (0)2159 - 4242  
E-pasts: [info@imav.com](mailto:info@imav.com)  
Internets: <http://www.imav.com>

**IZ-510-403-00**  
(Rezervētas tiesības veikt izmaiņas!)



**atslogošanas vārsts CETOP 5  
(starpplāksne) T, tieši vadāms  
VSZ-10.-T01./..**

**Pasūtījuma piemērs:**

VSZ - 10A - T 01 C / 35  
| | | | | |  
**A B C D E F**



IMAV-Hydraulik GmbH  
Breite Strasse 10  
D-40670 Meerbusch (Osterath)  
Telefons +49 (0)2159 - 9188.0  
Telefakss +49 (0)2159 - 4242  
E-pasts: [info@imav.com](mailto:info@imav.com)  
Internets: <http://www.imav.com>

**IZ-510-403-00**  
(Rezervētas tiesības veikt izmaiņas!)

**Tipa apzīmējums:**

- A** **ierīces izpildījums**  
pretpiediena vārsts  
regulējams  
iepriekš vadāms  
konusveida sēžas vārsts  
ar interfeisu DIN 24340 forma A  
starpplākšņu konstrukcija
- B** **izmērs un materiāls**  
10A = aluminijs (F37)  
10S = tērauds (9SMnPb28K vai GGG-40)
- C** **funkcijas režīms**  
T = darbojas T pozīcijā
- D** **spiediena ierobežotājvārsts**  
01 = RV1-10.-.. (tieši vadāms) skatīt datu  
lapu Nr.: [MP-100-100-00](#)
- E** **iestatīšanas veids**  
C = noslēdzošais vāciņš
- F** **spiediena uzstādīšanas diapazons**  
03 = 3,4 - 21 bar  
09 = 6,9 - 62 bar  
18 = 17,2 - 124 bar  
36 = 34,5 - 248 bar

**Tehniskie dati:**

- nominālais spiediens:** 250 bar (A)  
350 bar (S)
- nominālā plūsma:** 115 l/min
- svars:** 1,8 / 3,4 kg (A/S)
- spiediena ierobežotājvārsts:** RV1-10.-.. skatīt datu lapu Nr.: [MP-100-100-00](#)
- piegādājamā komplektā ietilpst:** DT-10 = plakanais blīvējums ar ievulkanizētu blīvgredzenu (Viton FPM)