

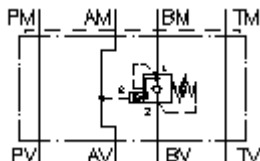
**atslogotais izlīdzinātāj. CETOP 3
(starpplāksne) B
SBLZ-06.-B..CA/..**



Simbols:

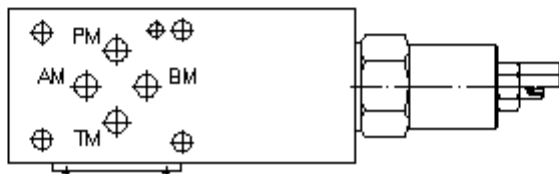
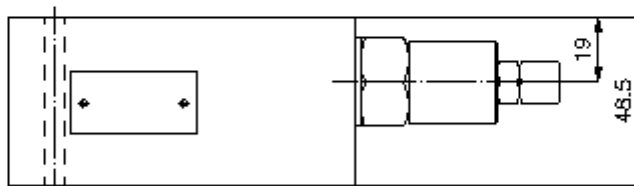
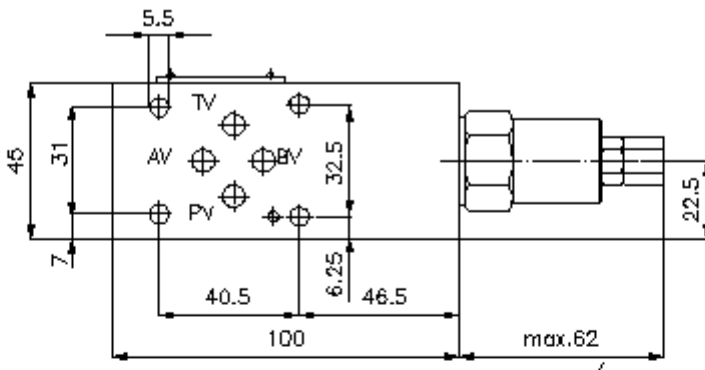
**Nominālais
spiediens:**
350 bar

**Nominālā
plūsma:**
60 l/min.



IMAV-Hydraulik GmbH
Breite Strasse 10
D-40670 Meerbusch (Osterath)
Telefons +49 (0)2159 - 9188.0
Telefakss +49 (0)2159 - 4242
E-pasts: info@imav.com
Internets: <http://www.imav.com>

IZ-520-201-00
(Rezervētas tiesības veikt izmaiņas!)



**atslogotais izlīdzinātāj. CETOP 3
(starpplāksne) B
SBLZ-06.-B..CA/..**



IMAV-Hydraulik GmbH
Breite Strasse 10
D-40670 Meerbusch (Osterath)
Telefons +49 (0)2159 - 9188.0
Telefakss +49 (0)2159 - 4242
E-pasts: info@imav.com
Internets: <http://www.imav.com>

IZ-520-201-00
(Rezervētas tiesības veikt izmaiņas!)

Pasūtījuma piemērs:

SBLZ - 06A - B 01 C A / 50
| | | | | | |
A B C D E F G

Tipa apzīmējums:

- | | |
|--|--|
| <p>A ierīces izpildījums
atslogotais izlīdzinātājspārsts
ar interfeisu DIN 24340 forma A
starpplāksņu konstrukcija</p> <p>B izmērs un materiāls
06A = aluminijs (F37)
06S = tērauds (9SMnPb28K vai GGG-40)</p> <p>C funkcijas režīms
B = darbojas B pusē</p> | <p>D izlīdzinātājspārsts
01 = CBV1-10.-... (atvēršanas koeficients 4:1)
02 = CBV2-10.-... (atvēršanas koeficients 10:1)</p> <p>E iestatīšanas veids
C = noslēdzošais vāciņš</p> <p>F pret vārsta atvēršanas spiediens
A = 1,40 bar</p> <p>G spiediena pakāpes (CBV1 + CBV2)
30 = 62,1 - 210 bar
50 = 186,2 - 350 bar</p> |
|--|--|

Tehniskie dati:

- norādījums:** Pagriešana pa kreisi (pret pulksteņrādītāja virzienu) = spiediena paaugstinājums
Pagriešana pa labi (pulksteņrādītāja virzienā) = spiediena pazeminājums
- nominālais spiediens:** 350 bar (S)
250 bar (A)
- nominālā plūsma:** 60 l/min
- svars:** 0,9 / 2, 2 kg (A/S)
- atslogotais izlīdzinātājspārsts:** CBV1-10.-... vai CBV2-10.-... skatīt datu lapu Nr.: [MC-410-101-00](#)
- piegādājamā komplektā ietilpst:** DT-06 = plakanais blīvējums ar ievulkanizētu blīvgredzenu (Viton FPM)