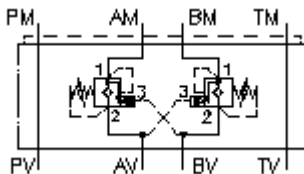


**atslogotais izlīdzinātāj. CETOP 3
(starpplāksne) A+B
SBLZ-06.-A+BP.C/..**



Simbols:



**Nominālais
spiediens:**

350 bar

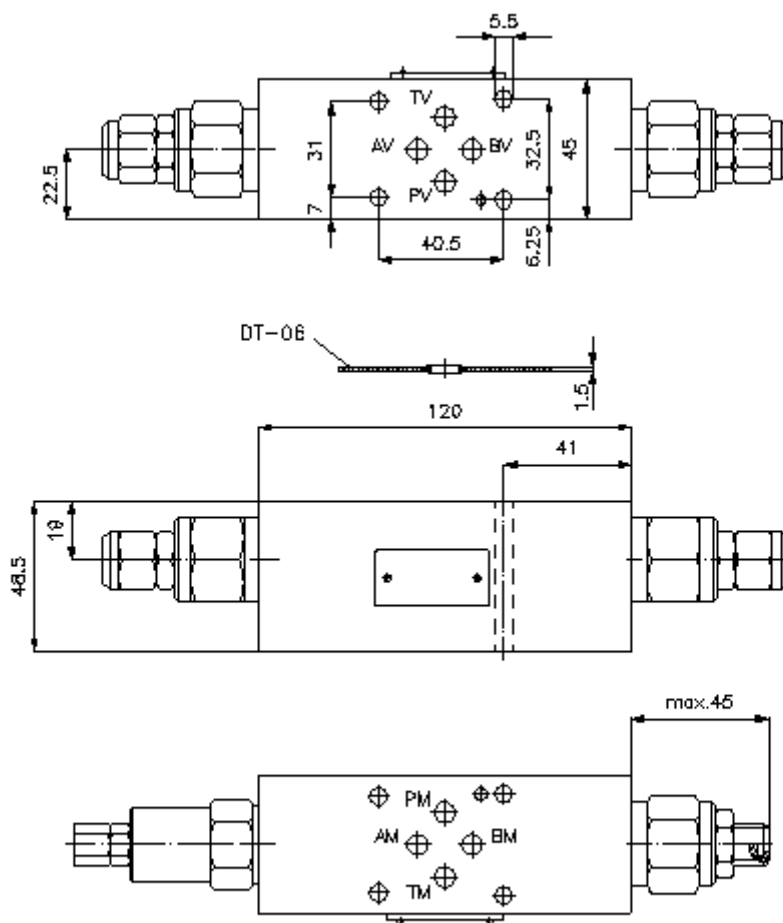
**Nominālā
plūsma:**

60 l/min.



IMAV-Hydraulik GmbH
Breite Strasse 10
D-40670 Meerbusch (Osterath)
Telefons +49 (0)2159 - 9188.0
Telefakss +49 (0)2159 - 4242
E-pasts: info@imav.com
Internets: <http://www.imav.com>

IZ-520-252-00
(Rezervētas tiesības veikt izmaiņas!)



**atslogotais izlīdzinātāj. CETOP 3
(starpplāksne) A+B
SBLZ-06.-A+BP.C/..**



IMAV-Hydraulik GmbH
Breite Strasse 10
D-40670 Meerbusch (Osterath)
Telefons +49 (0)2159 - 9188.0
Telefakss +49 (0)2159 - 4242
E-pasts: info@imav.com
Internets: <http://www.imav.com>

IZ-520-252-00
(Rezervētas tiesības veikt izmaiņas!)

Pasūtījuma piemērs:

SBLZ - 06A - A+B PA C / 50
| | | | | |
A **B** **C** **D** **E** **F**

Tipa apzīmējums:

- | | |
|--|--|
| <p>A ierīces izpildījums
atslogotais izlīdzinātājvārsts
ar interfeisu DIN 24340 forma A
starpplākšņu konstrukcija</p> <p>B izmērs un materiāls
06A = aluminijs (F37)
06S = tērauds (9SMnPb28K vai GGG-40)</p> <p>C funkcijas režīms
A+B = darbojas A un B kanālā</p> <p>D izlīdzinātājvārsts (atvēršanas koef. 4:1)
PA = CBPA-10.-.. (bez virzuļa blīvējuma)
PS = CBPS-10.-.. (ar virzuļa blīvējumu)</p> | <p>E iestatīšanas veids
C = noslēdzošais vāciņš
S = skrūvītapa</p> <p>F spiediena pakāpes (CBPA, CBPS)
15 = 3,4 - 105 bar
30 = 6,9 - 210 bar
50 = 10,3 - 350 bar</p> |
|--|--|

Tehniskie dati:

- nominālais spiediens:** 350 bar (S)
250 bar (A)
- nominālā plūsma:** 60 l/min
- svars:** 1,1 / 2,4 kg (A/S)
- atslogotais izlīdzinātājvārsts:** CBP.-10.-.. skatīt datu lapu Nr.: [CC-410-101-00](#)
- piegādājamā komplektā ietilpst:** DT-06 = plakanais blīvējums ar ievulkanizētu blīvgredzenu (Viton FPM)