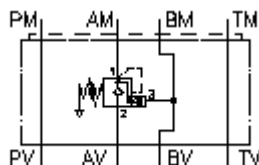


**atslogotais izlīdzinātāj. CETOP 3  
(starpplāksne) A (atsp. atsl.)  
SBLZ-06.-APGC/..**



**Simbols:**



**Nominālais  
spiediens:**

350 bar

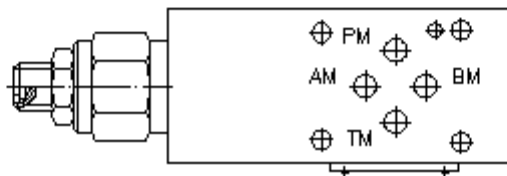
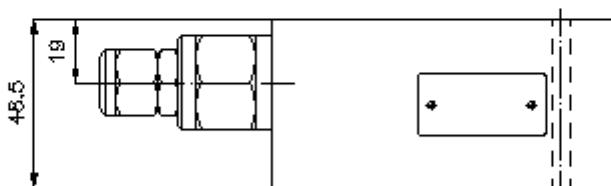
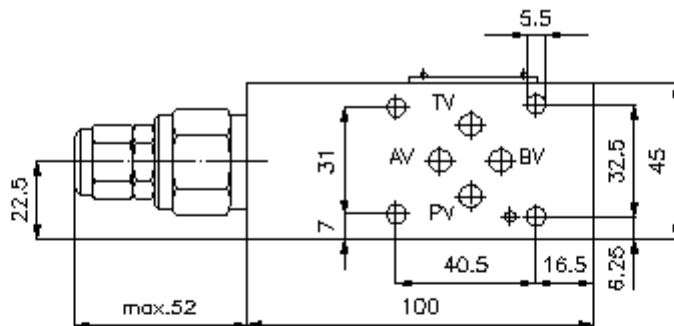
**Nominālā  
plūsma:**

60 l/min.



IMAV-Hydraulik GmbH  
Breite Strasse 10  
D-40670 Meerbusch (Osterath)  
Telefons +49 (0)2159 - 9188.0  
Telefakss +49 (0)2159 - 4242  
E-pasts: [info@imav.com](mailto:info@imav.com)  
Internets: <http://www.imav.com>

**IZ-520-253-00**  
(Rezervētas tiesības veikt izmaiņas!)



**atslogotais izlīdzinātāj. CETOP 3  
(starpplāksne) A (atsp. atsl.)  
SBLZ-06.-APGC/..**



IMAV-Hydraulik GmbH  
Breite Strasse 10  
D-40670 Meerbusch (Osterath)  
Telefons +49 (0)2159 - 9188.0  
Telefakss +49 (0)2159 - 4242  
E-pasts: [info@imav.com](mailto:info@imav.com)  
Internets: <http://www.imav.com>

**IZ-520-253-00**  
(Rezervētas tiesības veikt izmaiņas!)

**Pasūtījuma piemērs:**

SBLZ - 06A - A PG C / 50  
| | | | |  
**A** **B** **C** **D** **E** **F**

**Tipa apzīmējums:**

- |   |  |
|---|--|
| <p><b>A</b> <b>ierīces izpildījums</b><br/>atslogotais izlīdzinātājvārsts<br/>ar interfeisu DIN 24340 forma A<br/>starpplākšņu konstrukcija</p> <p><b>B</b> <b>izmērs un materiāls</b><br/>06A = aluminijs (F37)<br/>06S = tērauds (9SMnPb28K vai GGG-40)</p> <p><b>C</b> <b>funkcijas režīms</b><br/>A = darbojas A pozīcijā</p> | <p><b>D</b> <b>izlīdzinātājvārsts (atvēršanas koef. 4:1)</b><br/>PG = CBPG-10.-.. (atspēre atgaisota)</p> <p><b>E</b> <b>iestatīšanas veids</b><br/>C = noslēdzošais vāciņš<br/>S = skrūv tapa</p> <p><b>F</b> <b>spiediena pakāpes (CBPG)</b><br/>15 = 3,4 - 105 bar<br/>30 = 6,9 - 210 bar<br/>50 = 10,3 - 350 bar</p> |
|---|--|

**Tehniskie dati:**

- nominālais spiediens:** 350 bar (S)  
250 bar (A)
- nominālā plūsma:** 60 l/min
- svars:** 0,9 / 2, 2 kg (A/S)
- atslogotais izlīdzinātājvārsts:** CBPG-10.-.. skatīt datu lapu Nr.: [CC-420-101-00](#)
- piegādājamā komplektā ietilpst:** DT-06 = plakanais blīvējums ar ievulkanizētu blīvgredzenu (Viton FPM)