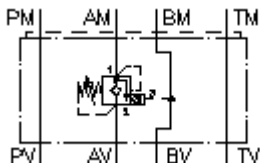


**atslogotais izlīdzinātāj. CETOP 5
(starpplāksne) A
CBZ-10A-A..CA/..**



Simbols:



**Nominālais
spiediens:**

250 bar

**Nominālā
plūsma:**

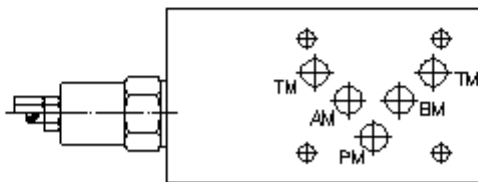
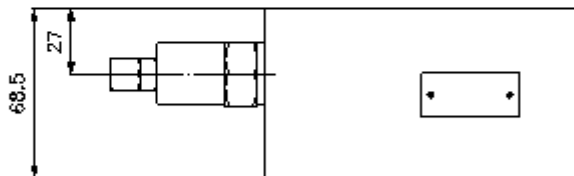
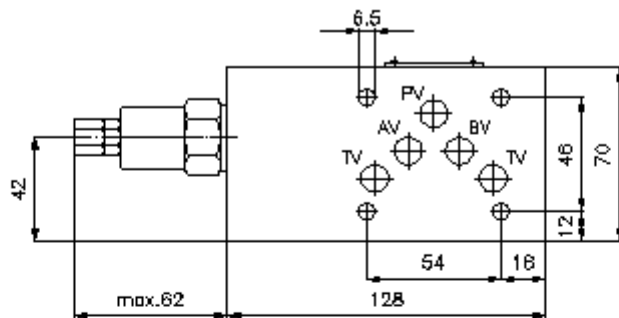
60 l/min.



IMAV-Hydraulik GmbH
Breite Strasse 10
D-40670 Meerbusch (Osterath)
Telefons +49 (0)2159 - 9188.0
Telefakss +49 (0)2159 - 4242
E-pasts: info@imav.com
Internets: <http://www.imav.com>

IZ-525-400-00

(Rezervētas tiesības veikt izmaiņas!)



**atslogotais izlīdzinātāj. CETOP 5
(starpplāksne) A
CBZ-10A-A..CA/..**



IMAV-Hydraulik GmbH
Breite Strasse 10
D-40670 Meerbusch (Osterath)
Telefons +49 (0)2159 - 9188.0
Telefakss +49 (0)2159 - 4242
E-pasts: info@imav.com
Internets: <http://www.imav.com>

IZ-525-400-00
(Rezervētas tiesības veikt izmaiņas!)

Pasūtījuma piemērs:

CBZ - 10A - A 01 C A / 50
| | | | | | |
A B C D E F G

Tipa apzīmējums:

- | | |
|---|--|
| A ierīces izpildījums
atslogotais izlīdzinātājvārsts
ar interfeisu DIN 24340 forma A
starpplākšņu konstrukcija | E iestatīšanas veids
C = noslēdzošais vāciņš |
| B izmērs un materiāls
10A = aluminijs (F37) | F pret vārsta atvēršanas spiediens
A = 1,40 bar |
| C funkcijas režīms
A = darbojas A kanāla (recirkulācija) | G spiediena pakāpes (CBV1 + CBV2)
30 = 62,1 - 210 bar
50 = 186,2 - 350 bar |
| D izlīdzinātājvārsts
01 = CBV1-10.-.. (atvēršanas koeficients
4:1)
02 = CBV2-10.-.. (atvēršanas koeficients
10:1) | |

Tehniskie dati:

- norādījums:** Pagriešana pa kreisi (pret pulksteņrādītāja virzienu) = spiediena paaugstinājums
Pagriešana pa labi (pulksteņrādītāja virzienā) = spiediena pazeminājums
- nominālais spiediens:** 250 bar (A)
augstāki spiediena līmeņi pēc pieprasījuma
- nominālā plūsma:** 60 l/min
- svars:** 1,8 kg
- atslogotais izlīdzinātājvārsts:** CBV1-10.-.. vai CBV2-10.-.. skatīt datu lapu Nr.: MC-410-101-00
- piegādājamā komplektā ietilpst:** DT-10 = plakanais blīvējums ar ievulkanizētu blīvgredzenu (Viton FPM)