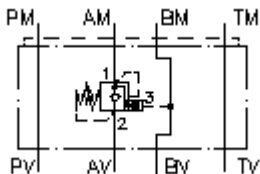


**atslogotais izlīdzinātāj. CETOP 5
(starpplāksne) A
CBZ-10A-AP.C/..**



Simbols:



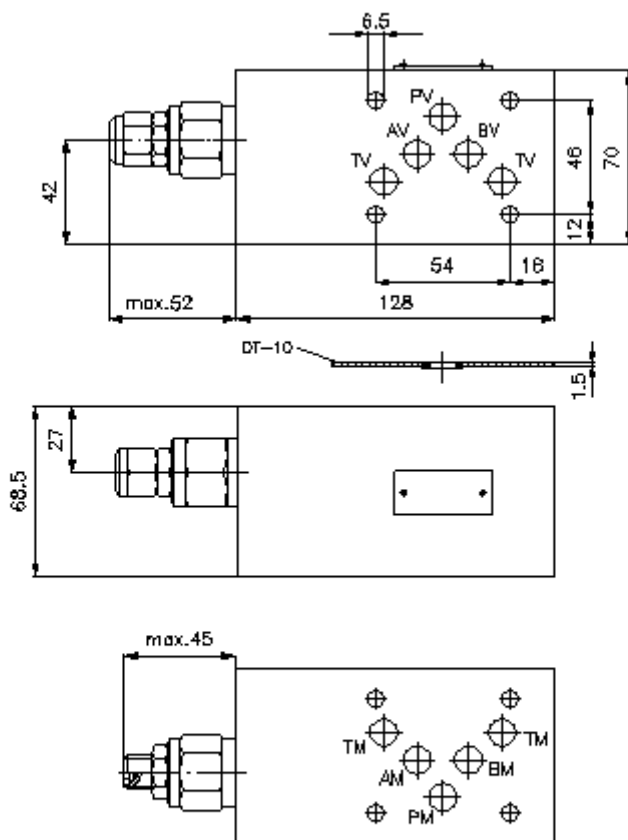
**Nominālais
spiediens:**
250 bar

**Nominālā
plūsma:**
60 l/min.



IMAV-Hydraulik GmbH
Breite Strasse 10
D-40670 Meerbusch (Osterath)
Telefons +49 (0)2159 - 9188.0
Telefakss +49 (0)2159 - 4242
E-pasts: info@imav.com
Internets: <http://www.imav.com>

IZ-525-450-00
(Rezervētas tiesības veikt izmaiņas!)



**atslogotais izlīdzinātāj. CETOP 5
(starpplāksne) A
CBZ-10A-AP.C/..**

Pasūtījuma piemērs:

CBZ - 10A - A PA C / 50
| | | | | |
A B C D E F



IMAV-Hydraulik GmbH
Breite Strasse 10
D-40670 Meerbusch (Osterath)
Telefons +49 (0)2159 - 9188.0
Telefakss +49 (0)2159 - 4242
E-pasts: info@imav.com
Internets: <http://www.imav.com>

IZ-525-450-00
(Rezervētas tiesības veikt izmaiņas!)

Tipa apzīmējums:

- A** **ierīces izpildījums**
atslogotais izlīdzinātājvārsts
ar interfeisu DIN 24340 forma A
starpplākšņu konstrukcija
- B** **izmērs un materiāls**
10A = aluminijs (F37)
- C** **funkcijas režīms**
A = darbojas A kanāla (recirkulācija)
- D** **izlīdzinātājvārsts (atvēršanas koef. 4:1)**
PA = CBPA-10.-.. (bez virzuļa blīvējuma)
PS = CBPS-10.-.. (ar virzuļa blīvējumu)
- E** **iestatīšanas veids**
C = noslēdzošais vāciņš
S = skrūvītapa
- F** **spiediena pakāpes (CBPA, CBPS)**
15 = 3,4 - 105 bar
30 = 6,9 - 210 bar
50 = 10,3 - 350 bar

Tehniskie dati:

- nominālais spiediens:** 250 bar (A)
augstāki spiediena līmeņi pēc pieprasījuma
- nominālā plūsma:** 60 l/min
- svars:** 1,8 kg
- atslogotais izlīdzinātājvārsts:** CBP.-10.-.. skatīt datu lapu Nr.: [CC-410-101-00](#)
- piegādājamā komplektā ietilpst:** DT-10 = plakanais blīvējums ar ievulkanizētu blīvgredzenu (Viton FPM)